



### Caractéristiques

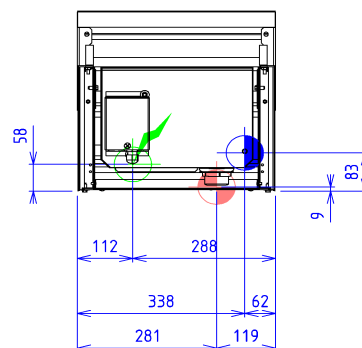
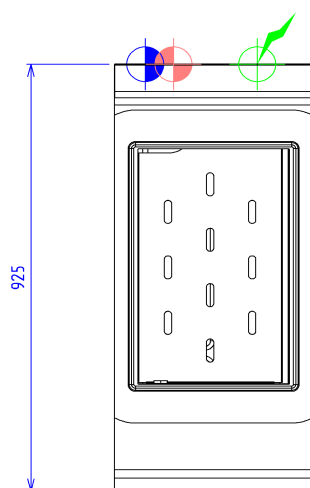
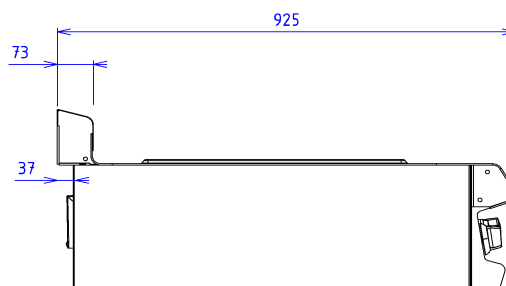
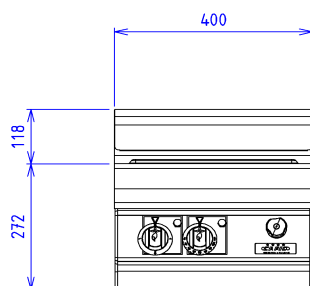
Dimensions extérieures : 400 X 925 X 270  
Dessus en acier inoxydable 18.10 brossé  
Epaisseur dessus 30/10  
Habillage 10/10 en acier inoxydable brossé  
Structure 20/10 en acier inoxydable  
Bord avant tombé rayonné de 20  
Bord arrière formant dossier et mitre d'évacuation  
Façade sans vis apparentes

### Dessus

Cuve acier inoxydable 18.10 épaisseur 20/10  
Dimensions cuve: 306x510x220  
pour bac GN1/1 non fourni  
Chauffage par résistance blindée inoxydable  
Régulation par thermostat 30-110°C  
Puissance : 2,4 kW  
Alimentation eau froide ou chaude  
Vidange par bonde à raccorder

### Options :

regul thermo digit + niv eau auto pour bain marie gn (X901038)  
barrette jonction longueur 325 (X900421)



## ELEC



Puissance électrique : 2.40kW

Réservation Elec : Bornier interne - Raccordement Elec : 230V  
MONO + T

230V MONO + T ( Si option électrique sélectionnée)  
Appareils électriques conformes à la norme EN 60-335\*

## EAU/AIR



Raccord vidange : 40/49 manchon fileté (1.1/2)