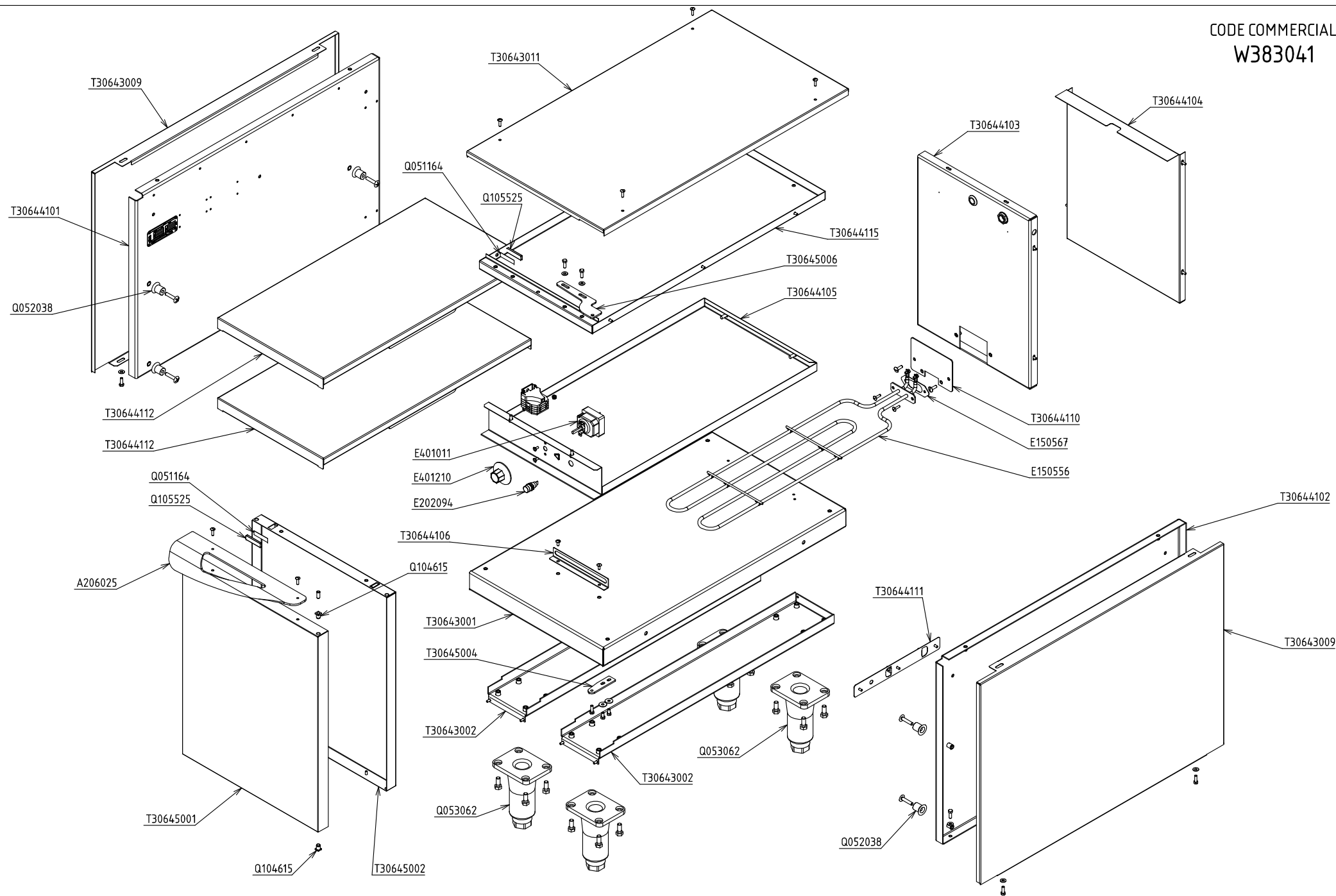



CODE COMMERCIAL  
W383041

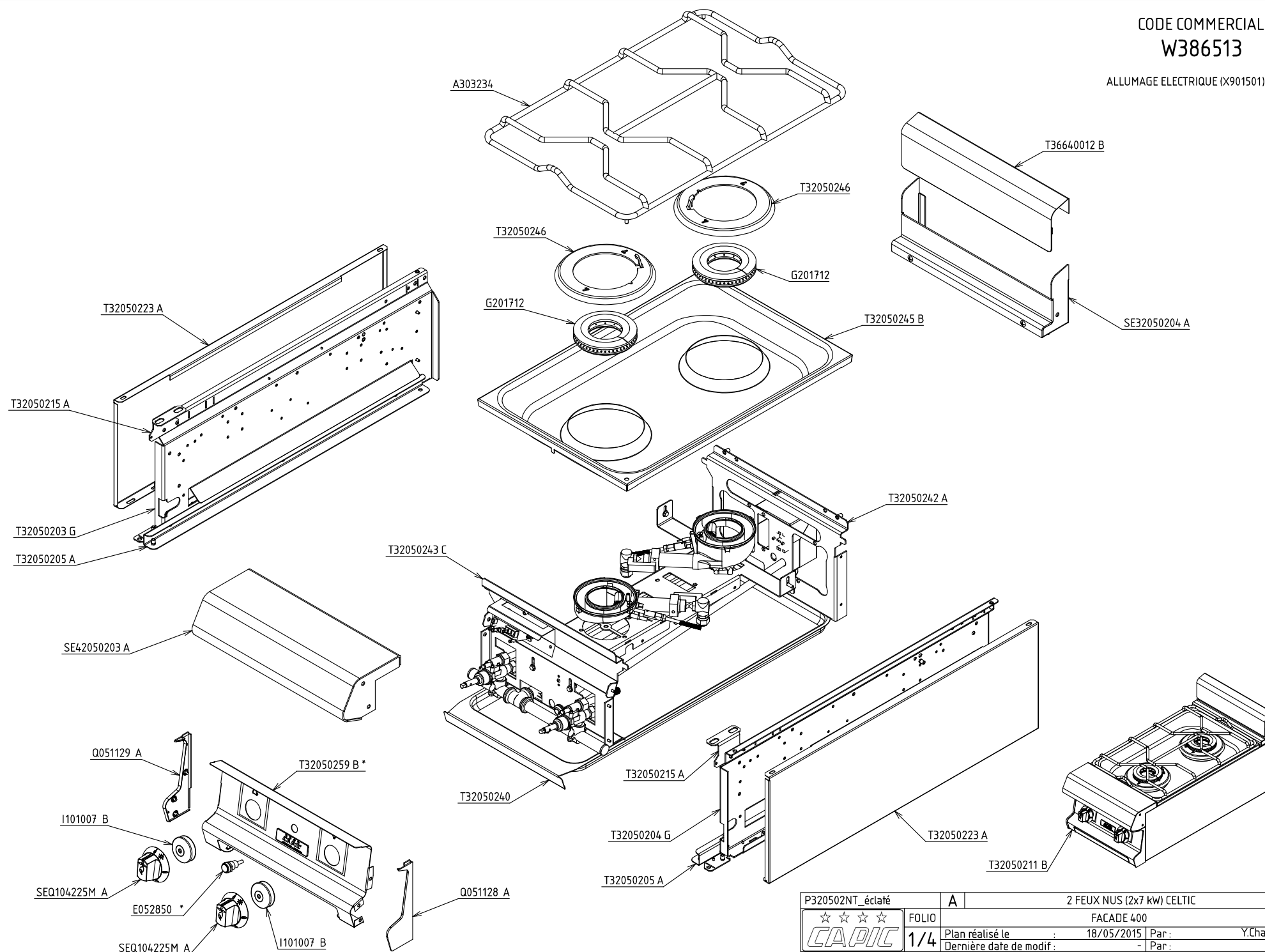


P306441_éclaté		A	SOUBASSEMENT ETUVE CELTIC	
			FACADE 400	
		FOLIO	Plan réalisé le	28/07/2009
		1/1	Dernière date de modif :	- Par : mmottin -
SA CAPIC AVENUE DES SPORTS 29556 QUIMPER CEDEX 9 TEL:02.98.64.77.00- FAX 02.98.52.06.47				

CODE COMMERCIAL

W386513

ALLUMAGE ELECTRIQUE (X901501)\*

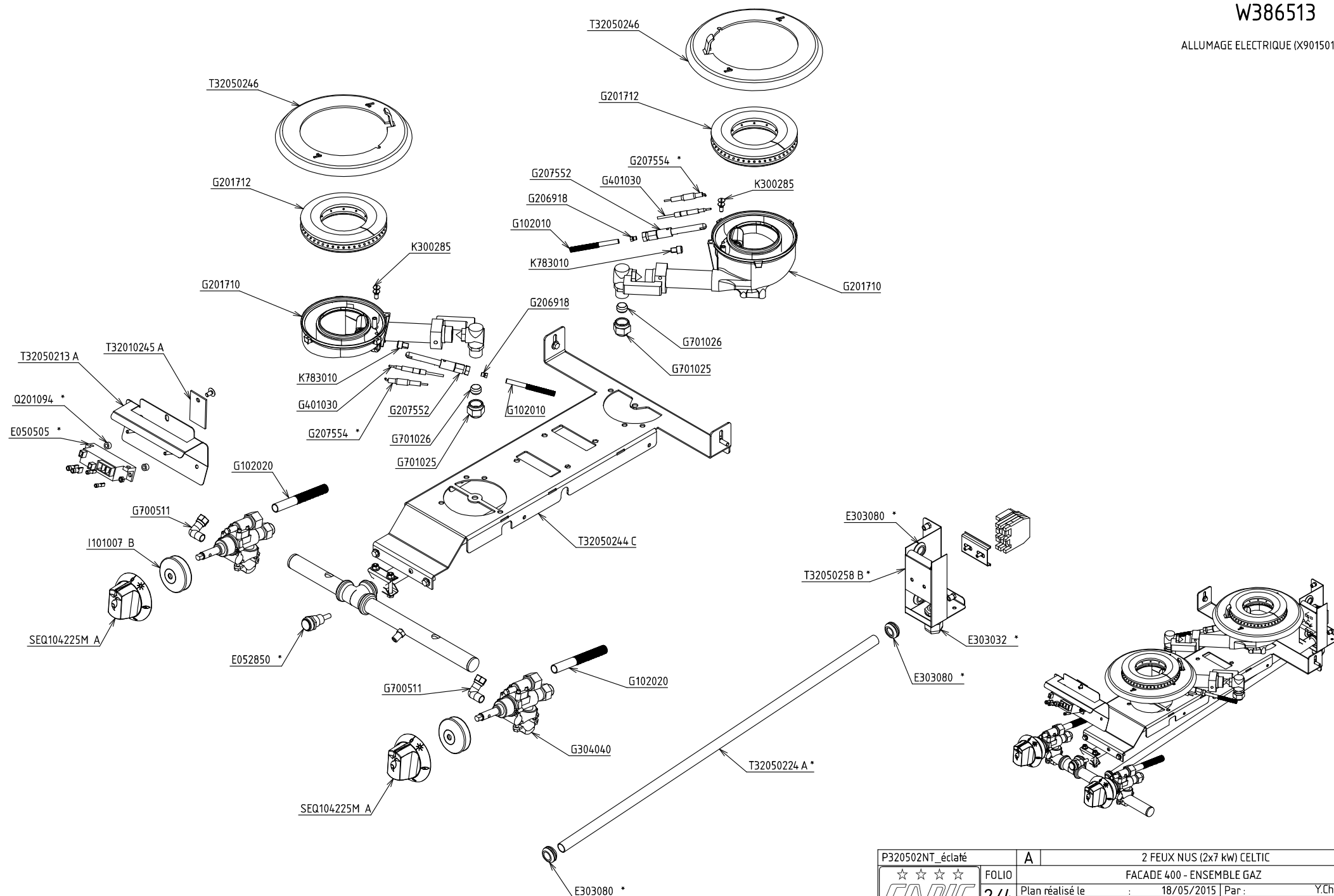


P320502NT_éclaté	A	2 FEUX NUS (2x7 kW) CELTIC	
☆☆☆☆	FOLIO	FACADE 400	
CAPIC	1/4	Plan réalisé le	18/05/2015   Par : Y.Champion
		Dernière date de modif :	-   Par : -
SA CAPIC AVENUE DES SPORTS 29556 QUIMPER CEDEX 9 TEL:02.98.64.77.00- FAX 02.98.52.06.47			

CODE COMMERCIAL

W386513

ALLUMAGE ELECTRIQUE (X901501)\*

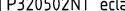


P320502NT_éclaté	A	2 FEUX NUS (2x7 kW) CELTIC
☆☆☆☆	FOLIO	FACADE 400 - ENSEMBLE GAZ
CAPIC	2/4	Plan réalisé le : 18/05/2015   Par : Y.Champion
		Dernière date de modif : -   Par : -
SA CAPIC AVENUE DES SPORTS 29556 QUIMPER CEDEX 9 TEL:02.98.64.77.00- FAX 02.98.52.06.47		

W386513

Exploded view diagram of a gas cooktop assembly. The diagram shows the following components and their part numbers:

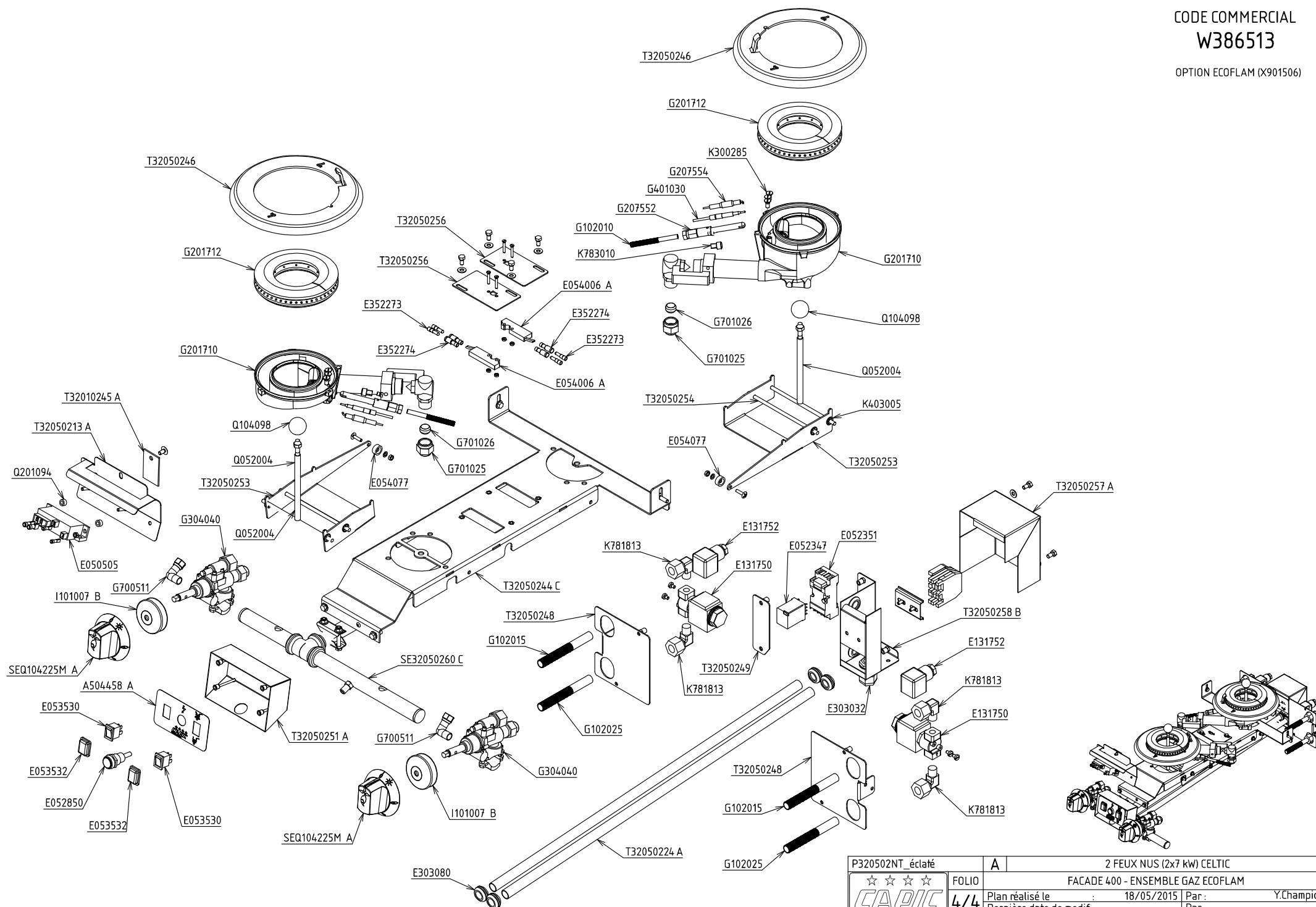
- A303234**: Gas control valve assembly.
- T32050246**: Igniter assembly (two units).
- G201712**: Igniter assembly (one unit).
- T32050245 B**: Gas control valve assembly.
- T32050243 C**: Gas control valve assembly.
- T32050251 A**: Gas control valve assembly.
- T32050240**: Gas control valve assembly.
- T32050215 A**: Gas control valve assembly.
- T32050204 G**: Gas control valve assembly.
- T32050205 A**: Gas control valve assembly.
- T32050242 A**: Gas control valve assembly.
- T32050223 A**: Gas control valve assembly.
- T36640012 B**: Gas control valve assembly.
- SE32050204 A**: Gas control valve assembly.

P320502NT_éclaté	A	2 FEUX NUS (2x7 kw) CELTIC	
	FOLIO	FACADE 400 - ENSEMBLE ECOFLAM	
	3/4	Plan réalisé le	18/05/2015 Par : Y.Champion
		Dernière date de modif. : - Par :	
SA CAPIC AVENUE DES SPORTS 29556 QUIMPER CEDEX 9 TEL:02.98.64.77.00- FAX 02.98.52.06.47			

CODE COMMERCIAL

W386513

OPTION ECOFLAM (X901506)



P320502NT_éclaté	A	2 FEUX NUS (2x7 kW) CELTIC	
☆☆☆☆	FOLIO	FACADE 400 - ENSEMBLE GAZ ECOFLAM	
4/4	Plan réalisé le	18/05/2015	Par : Y.Champion
	Dernière date de modif :	-	Par : -
SA CAPIC AVENUE DES SPORTS 29556 QUIMPER CEDEX 9 TEL:02.98.64.77.00- FAX 02.98.52.06.47			