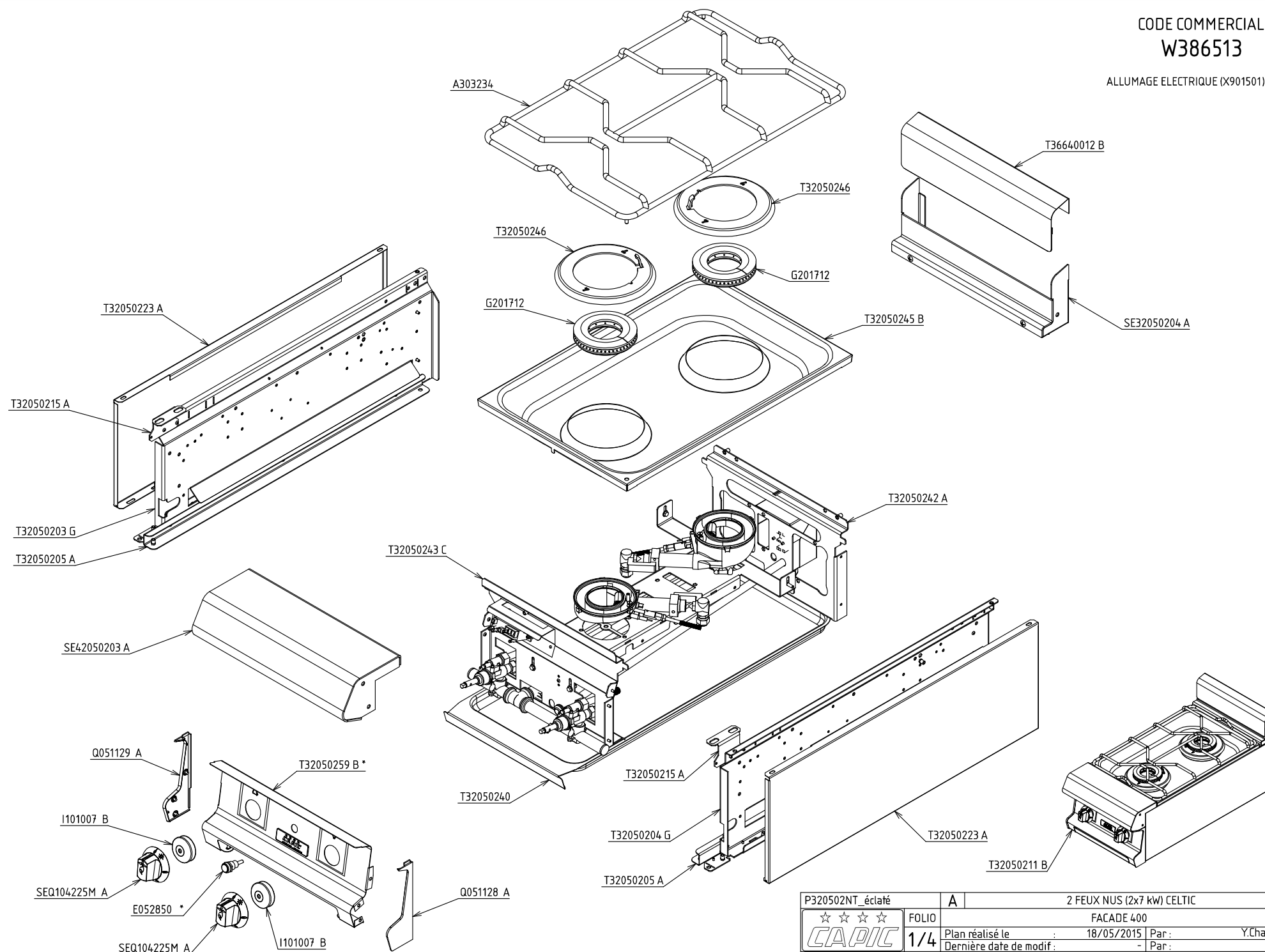


CODE COMMERCIAL

W386513

ALLUMAGE ELECTRIQUE (X901501)*

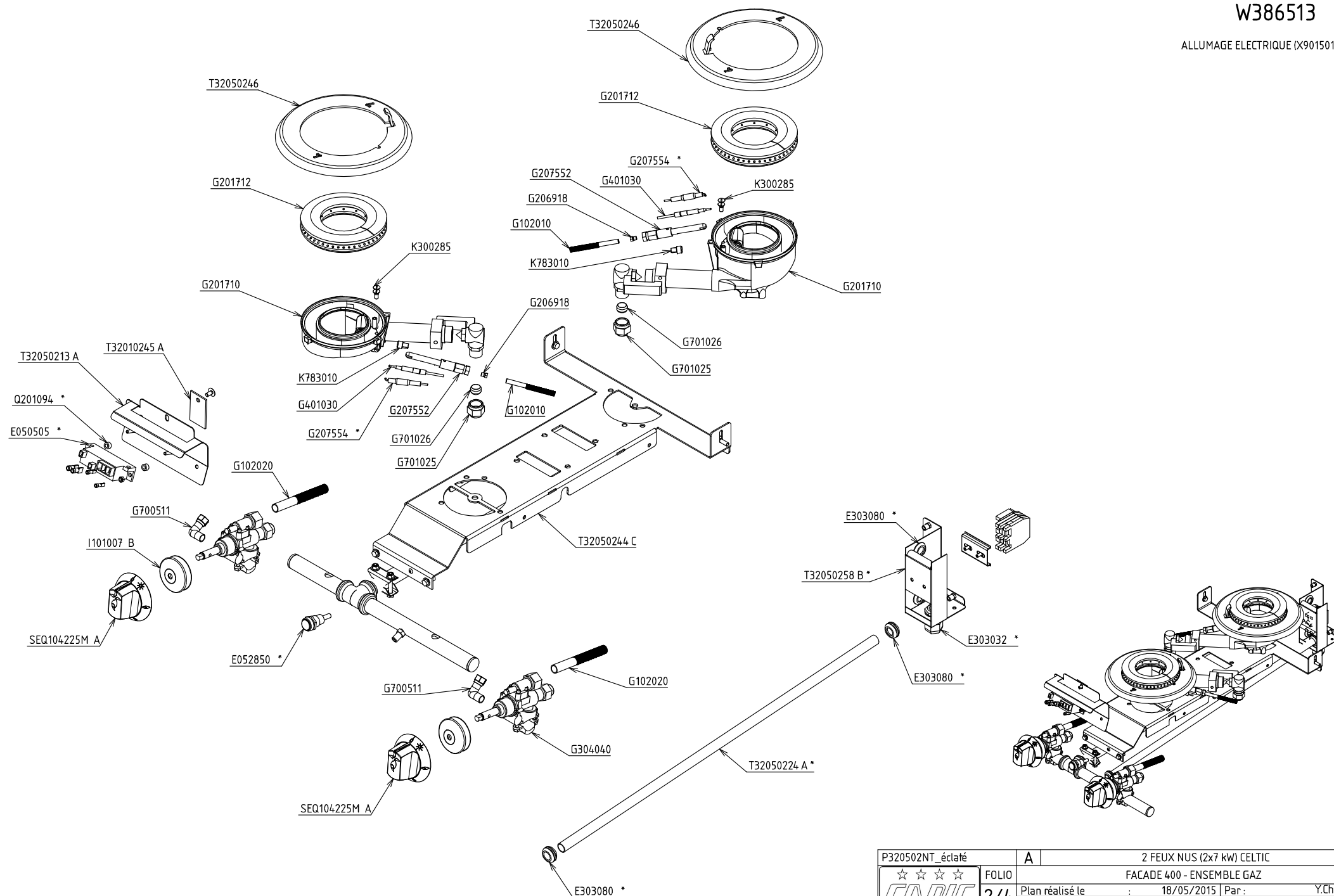


| | | | |
|---|-------|----------------------------|-------------------------------|
| P320502NT_éclaté | A | 2 FEUX NUS (2x7 kW) CELTIC | |
| ☆☆☆☆ | FOLIO | FACADE 400 | |
| CAPIC | 1/4 | Plan réalisé le | 18/05/2015 Par : Y.Champion |
| | | Dernière date de modif : | - Par : - |
| SA CAPIC AVENUE DES SPORTS 29556 QUIMPER CEDEX 9 TEL:02.98.64.77.00- FAX 02.98.52.06.47 | | | |

CODE COMMERCIAL

W386513

ALLUMAGE ELECTRIQUE (X901501)*



| | | |
|---|-------|---|
| P320502NT_éclaté | A | 2 FEUX NUS (2x7 kW) CELTIC |
| ☆☆☆☆ | FOLIO | FACADE 400 - ENSEMBLE GAZ |
| CAPIC | 2/4 | Plan réalisé le : 18/05/2015 Par : Y.Champion |
| | | Dernière date de modif : - Par : - |
| SA CAPIC AVENUE DES SPORTS 29556 QUIMPER CEDEX 9 TEL:02.98.64.77.00- FAX 02.98.52.06.47 | | |

W386513

CODE CO
W3
OPTION ECO

A303234

T32050223 A

T32050215 A

T32050203 G

T32050205 A

SE42050203 A

Q051129 A

A504458 A

SEQ104225M A

E053530

E053532

E053530

E052850

SEQ104225M A

I101007 B

Q051128 A

T32050246

G201712

G201712

T32050245 B

T32050243 C

T32050247 B

T32050251 A

T32050240

T32050215 A

T32050204 G

T32050205 A

T32050223 A

T36640012 B

SE32050204 A

P320502NT_éclaté

FOLIO

3/4

2 FEUX NUS (2x7 kW) CELTIC


FACADE 400 - ENSEMBLE ECOFLA

Plan réalisé le : 18/05/2015

Dernière date de modif : -

Par : -

Par : -

| | | | |
|---|-------|-----------------------------------|-----------------------------|
| P320502NT_éclaté | A | 2 FEUX NUS (2x7 kw) CELTIC | |
|  | FOLIO | FACADE 400 - ENSEMBLE ECOFLAM | |
| | 3/4 | Plan réalisé le : | 18/05/2015 Par : Y.Champion |
| | | Dernière date de modif. : - Par : | |
| SA CAPIC AVENUE DES SPORTS 29556 QUIMPER CEDEX 9 TEL:02.98.64.77.00- FAX 02.98.52.06.47 | | | |

W386513


CODE COMMERCIAL
W386513
 OPTION ECOFLAM (X901506)

The diagram is an exploded view of a 2-burner gas cooktop. It shows the following components and their assembly order (indicated by numbers in the table):

- Top Components:** T32050246 (Burner cap), G201712 (Burner ring), K300285 (Burner assembly), G207554, G401030, G207552, G102010, K783010, G201710 (Burner body).
- Gas Control Components:** E054006 A, E352274, E352273, E054006 A, E054077, G701026, G701025, Q104098, Q052004, K403005, T32050254, T32050253, E054077.
- Base and Mounting Components:** T32050245 A, T32050213 A, Q201094, E050505, I101007 B, G700511, G304040, Q052004, T32050253, E054077, G701026, G701025, T32050244 C, T32050248, G102015, G102025, T32050224 A, E303080, T32050251 A, G700511, I101007 B, G304040, SE32050260 C, T32050258 B, E131752, E052347, E052351, E131750, K781813, E131750, E303032, K781813, E131750, K781813.
- Electrical and Safety Components:** SEQ104225M A, A504458 A, E053530, E053532, E052850, E053532, E053530, T32050257 A.

Table:

| | | | |
|------------------|------------|-----------------------------------|----------|
| P320502NT_éclaté | A | 2 FEUX NUS (2x7 kw) CELTIC | |
| FOLIO | 4/4 | FACADE 400 - ENSEMBLE GAZ ECOFLAM | |
| Plan réalisé le | 18/05/2015 | Par : | Y.Champi |

| | | | | |
|---|-------|-----------------------------------|----------------------------|------------------|
| P320502NT_éclaté | | A | 2 FEUX NUS (2x7 kw) CELTIC | |
|  | FOLIO | FACADE 400 - ENSEMBLE GAZ ECOFLAM | | |
| | 4/4 | Plan réalisé le | 18/05/2015 | Par : Y.Champ... |
| | | Dernière date de modif. : | | - Par : |
| SA CAPIC AVENUE DES SPORTS 29556 QUIMPER CEDEX 9 TEL:02.98.64.77.00- FAX 02.98.52.06.47 | | | | |