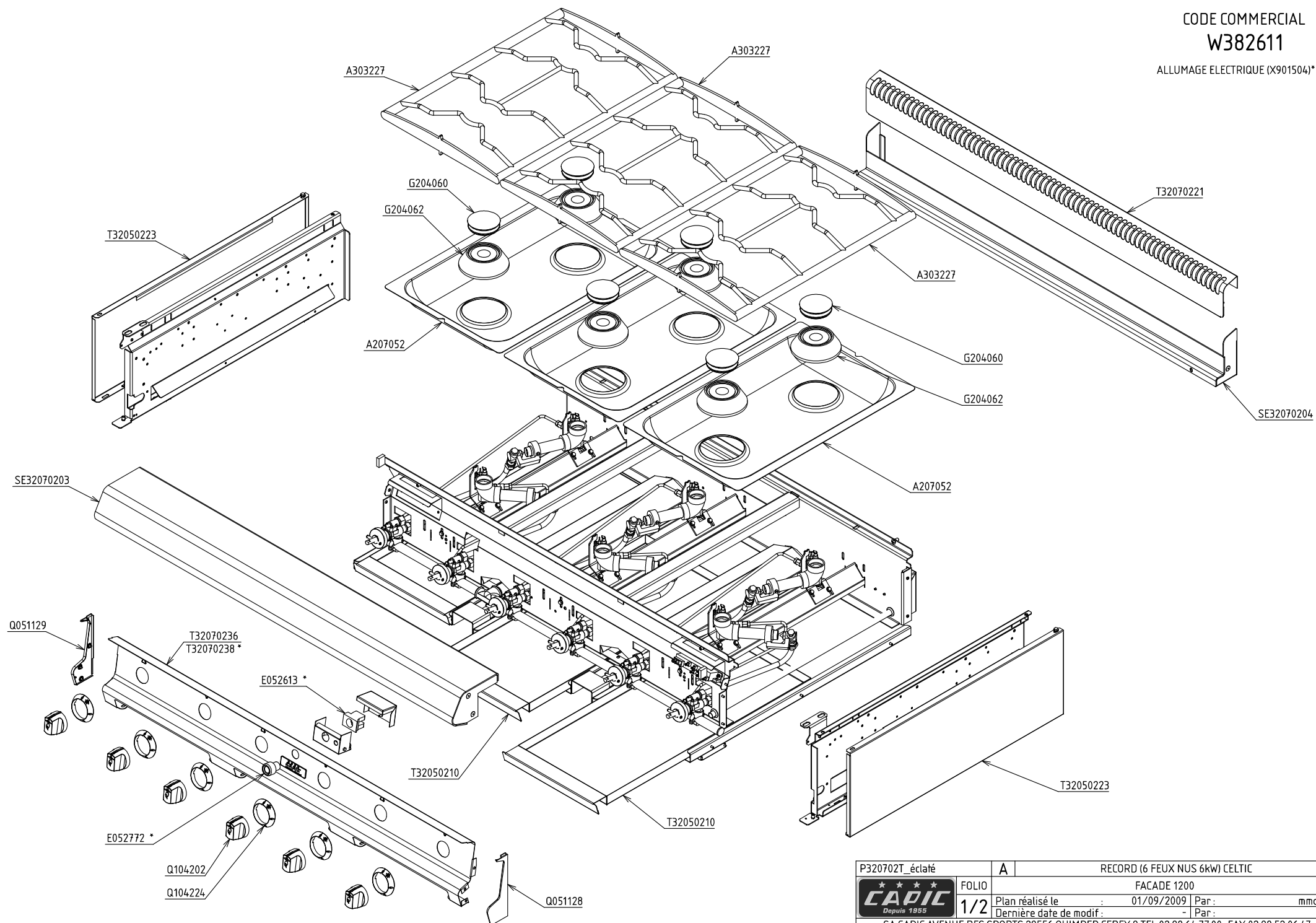


CODE COMMERCIAL

W382611

ALLUMAGE ELECTRIQUE (X901504)\*

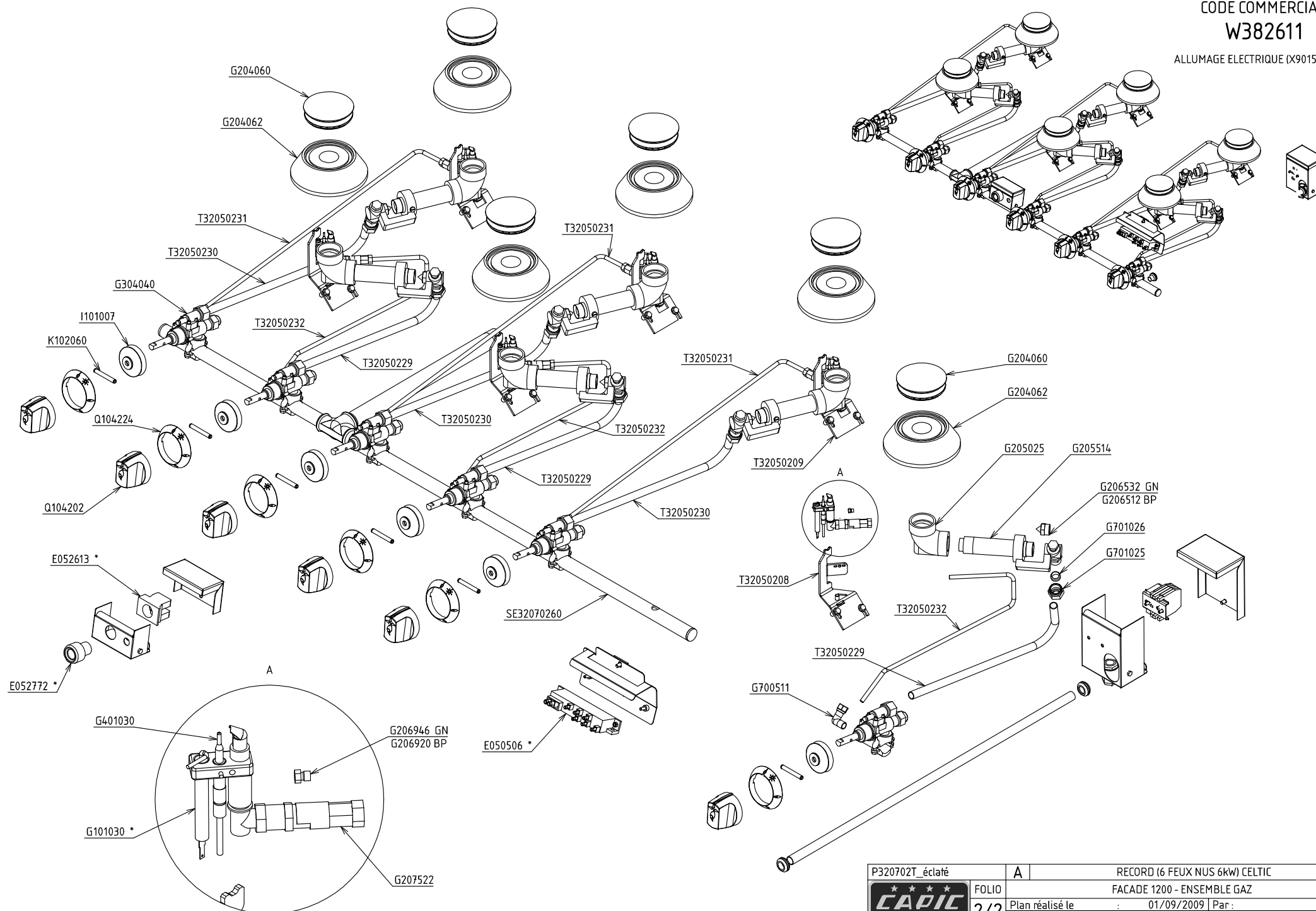


P320702T_éclaté	A	RECORD (6 FEUX NUS 6kW) CELTIC	
		FACADE 1200	
<b>CAPIC</b> <small>Depuis 1955</small>	FOLIO <b>1/2</b>	Plan réalisé le : 01/09/2009	Par : mmottin
		Dernière date de modif : -	Par : -
SA CAPIC AVENUE DES SPORTS 29556 QUIMPER CEDEX 9 TEL:02.98.64.77.00- FAX 02.98.52.06.47			

CODE COMMERCIAL

W382611

ALLUMAGE ELECTRIQUE (X901504)\*

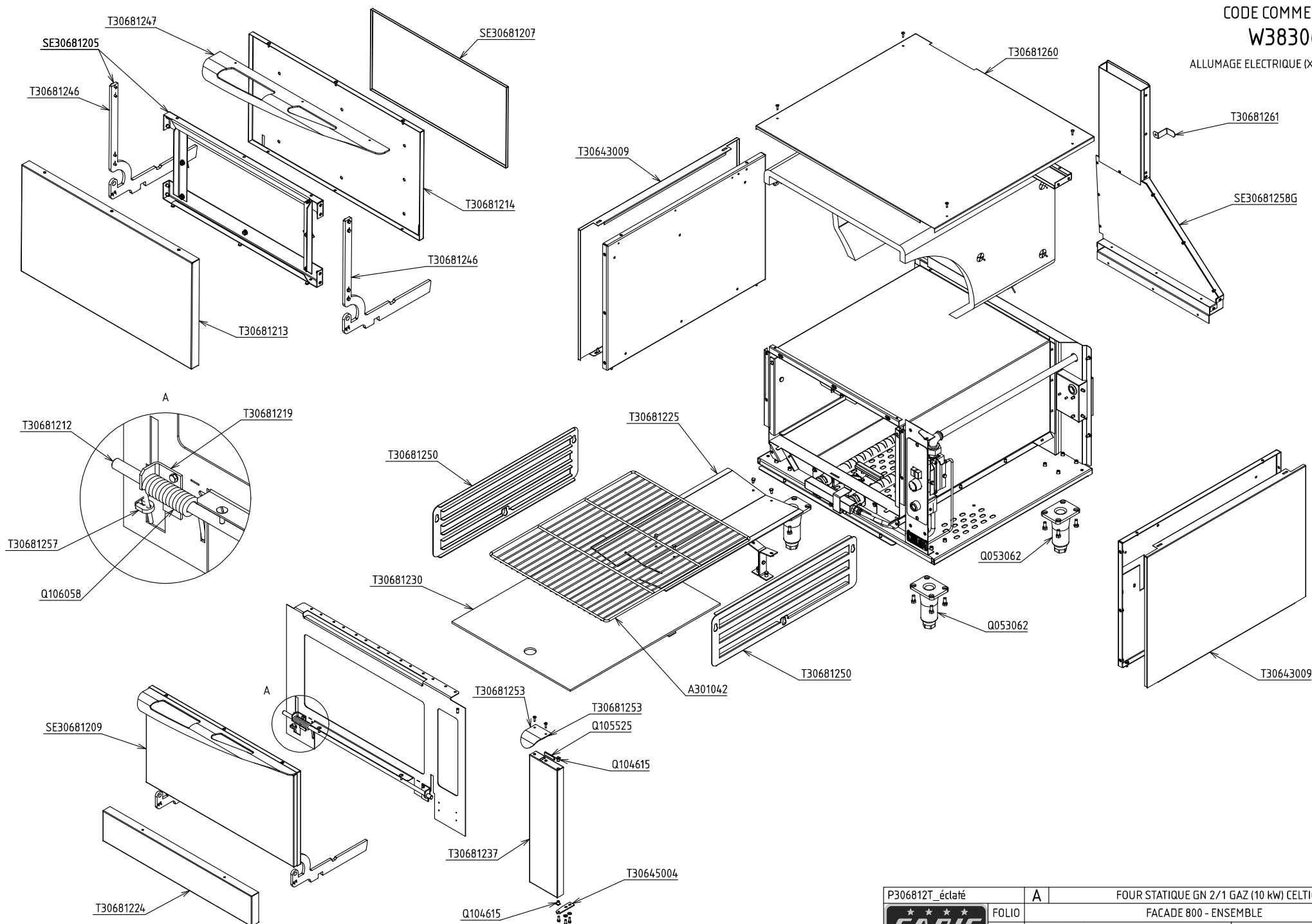


P320702T_éclaté	A	RECORD (6 FEUX NUS 6kW) CELTIC
FOLIO	2/2	FACADE 1200 - ENSEMBLE GAZ
Plan réalisé le	01/09/2009	Par : mmottin
Dernière date de modif :	-	Par : -
SA CAPIC AVENUE DES SPORTS 29556 QUIMPER CEDEX 9 TEL:02.98.64.77.00- FAX 02.98.52.06.47		

CODE COMMERCIAL

W383061

ALLUMAGE ELECTRIQUE (X901501)\*

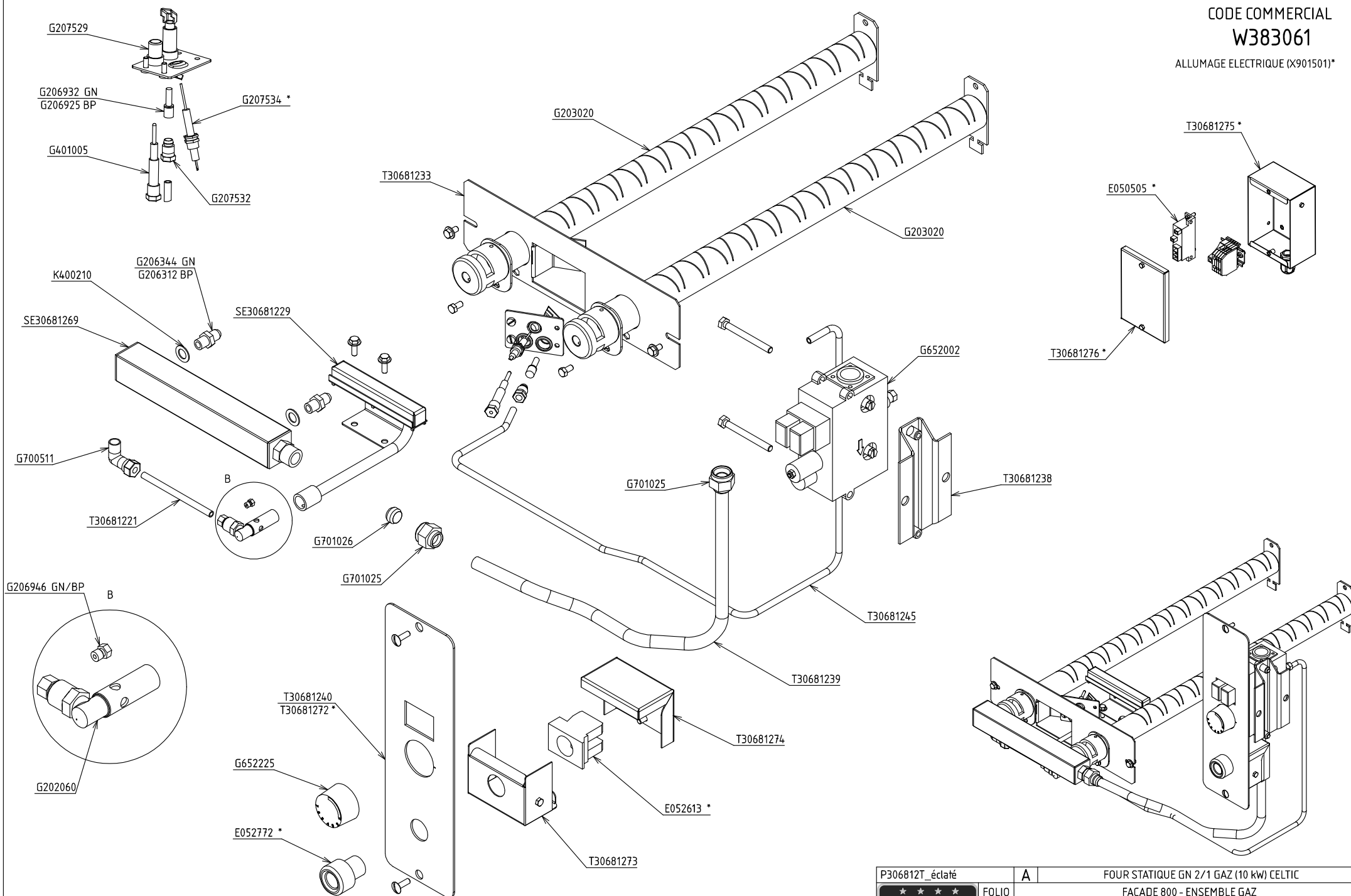


P306812T_éclaté	A	FOUR STATIQUE GN 2/1 GAZ (10 kW) CELTIC
		FACADE 800 - ENSEMBLE
<b>CAPIC</b> Depuis 1955	FOLIO 1/2	Plan réalisé le : 01/07/2009 Par : mmottin
		Dernière date de modif : - Par : -
SA CAPIC AVENUE DES SPORTS 29556 QUIMPER CEDEX 9 TEL:02.98.64.77.00- FAX 02.98.52.06.47		

CODE COMMERCIAL

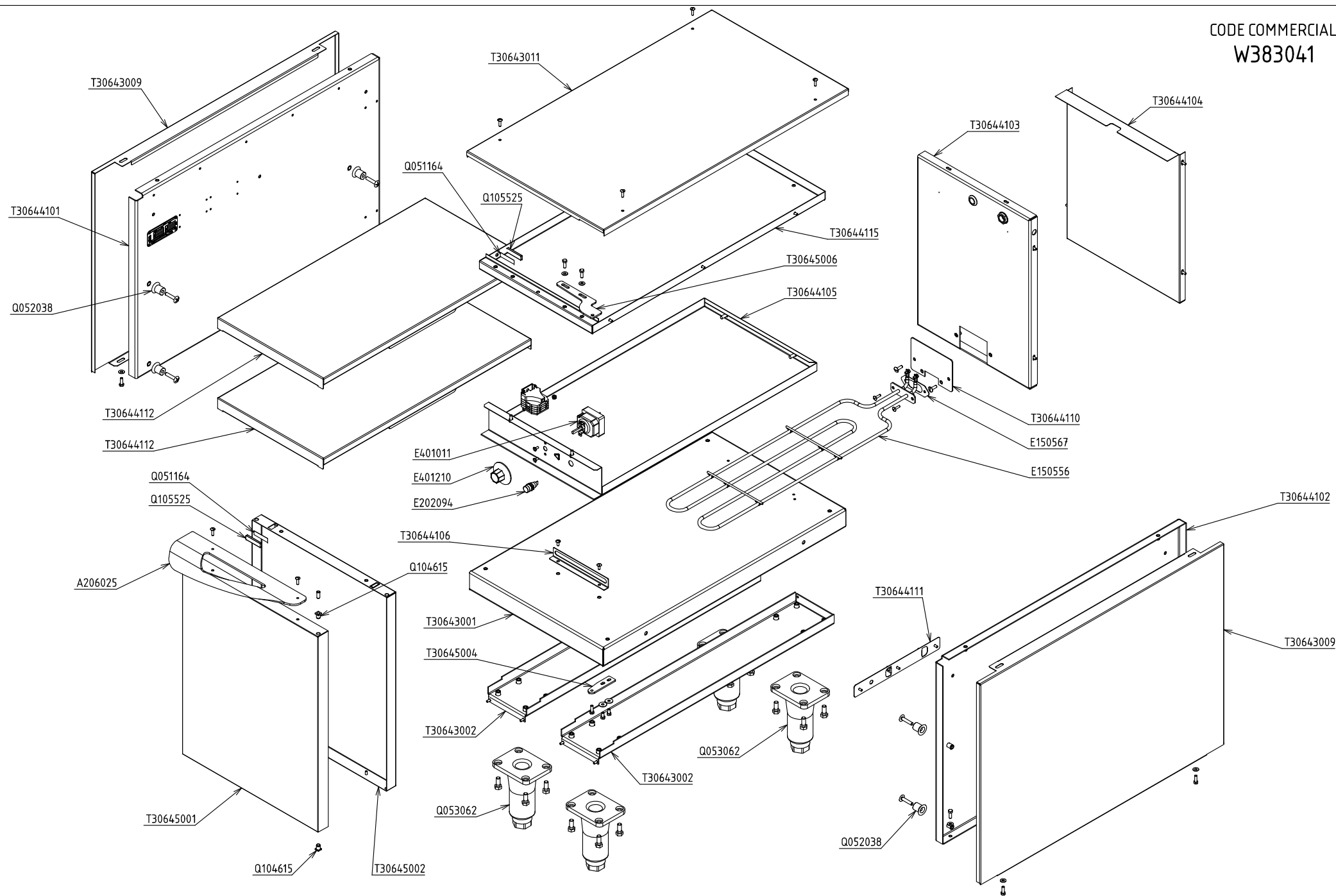
W383061


ALLUMAGE ELECTRIQUE (X901501)\*



P306812T_éclaté	A	FOUR STATIQUE GN 2/1 GAZ (10 kW) CELTIC
		FACADE 800 - ENSEMBLE GAZ
<div> <div> <div>★</div> <div>★</div> <div>★</div> <div>★</div> </div> <div> <b>CAPIC</b>  <small>Depuis 1955</small> </div> </div>	<div> <div>FOLIO</div> <div>2/2</div> </div>	<div> <div>Plan réalisé le</div> <div>01/07/2009</div> </div> <div> <div>Par :</div> <div>mmottin</div> </div>
		<div> <div>Dernière date de modif :</div> <div>-</div> </div> <div> <div>Par :</div> <div>-</div> </div>
SA CAPIC AVENUE DES SPORTS 29556 QUIMPER CEDEX 9 TEL:02.98.64.77.00- FAX 02.98.52.06.47		

CODE COMMERCIAL  
W383041



P306441_éclaté		A	SOUBASSEMENT ETUVE CELTIC	
			FACADE 400	
		FOLIO	Plan réalisé le	28/07/2009
		1/1	Dernière date de modif :	- Par : mmottin -
SA CAPIC AVENUE DES SPORTS 29556 QUIMPER CEDEX 9 TEL:02.98.64.77.00- FAX 02.98.52.06.47				