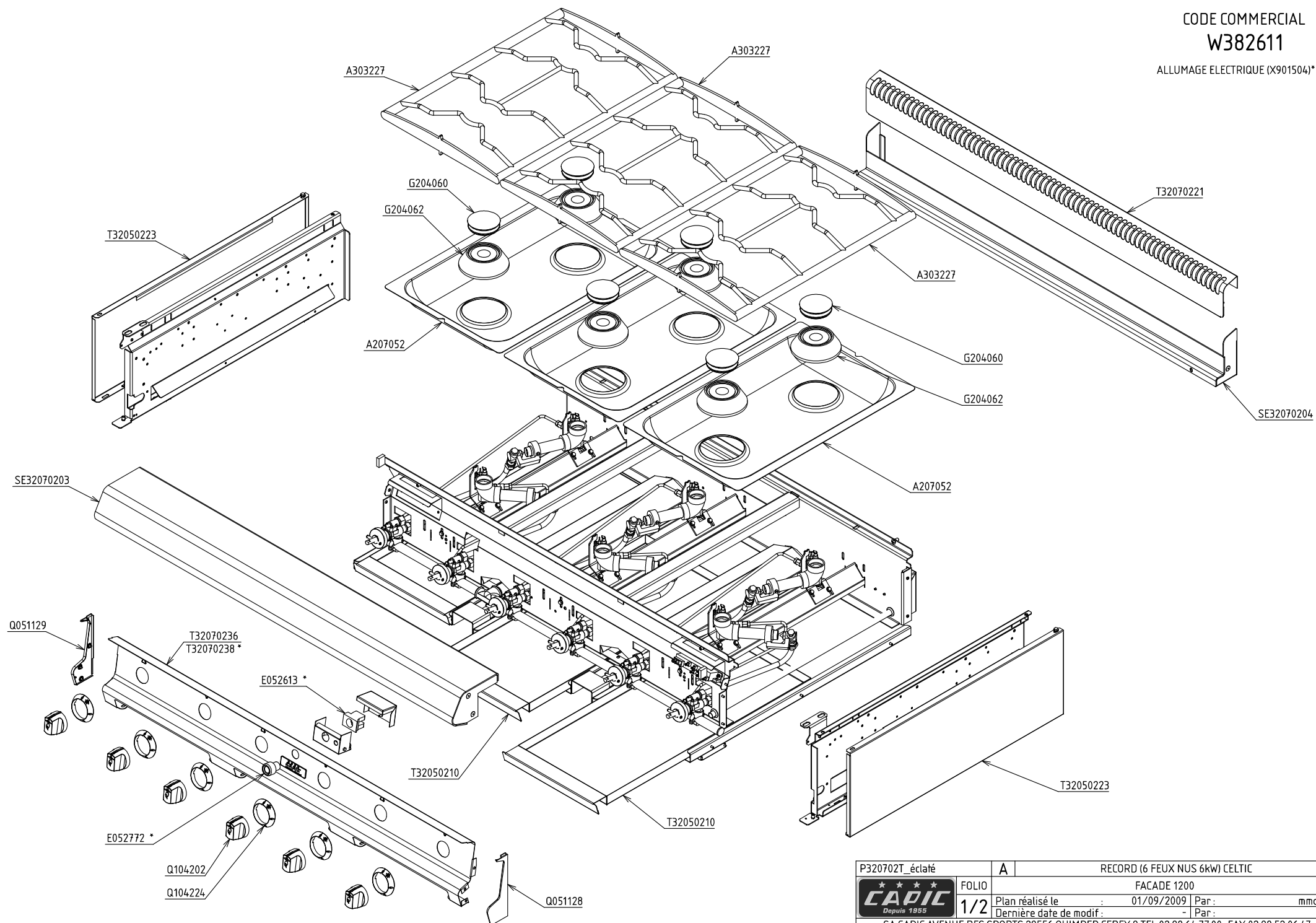


CODE COMMERCIAL

W382611

ALLUMAGE ELECTRIQUE (X901504)\*

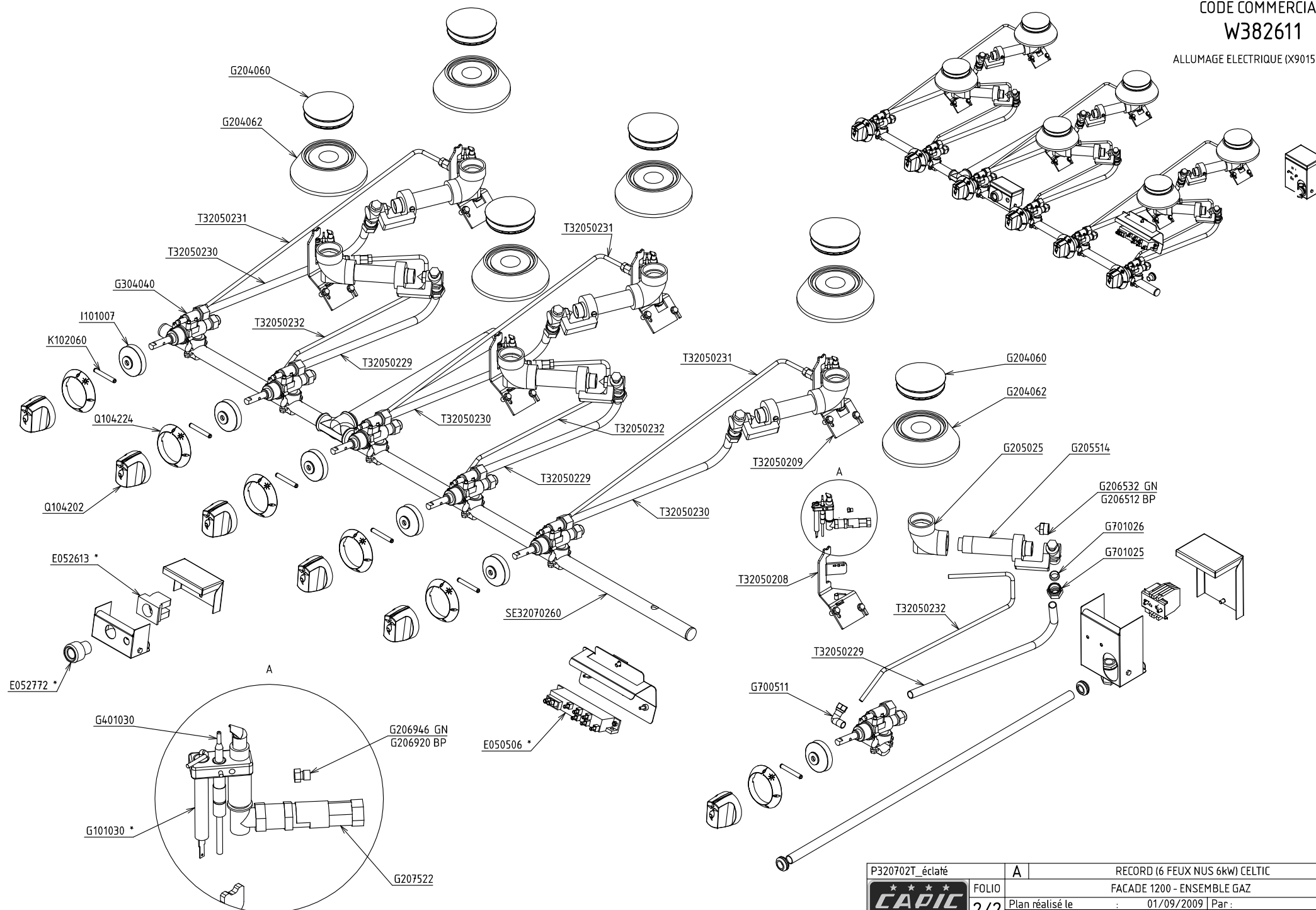


P320702T_éclaté	A	RECORD (6 FEUX NUS 6kW) CELTIC	
		FACADE 1200	
FOLIO	1/2	Plan réalisé le	01/09/2009   Par : mmottin
		Dernière date de modif :	-   Par : -
SA CAPIC AVENUE DES SPORTS 29556 QUIMPER CEDEX 9 TEL:02.98.64.77.00- FAX 02.98.52.06.47			

CODE COMMERCIAL

W382611

ALLUMAGE ELECTRIQUE (X901504)\*

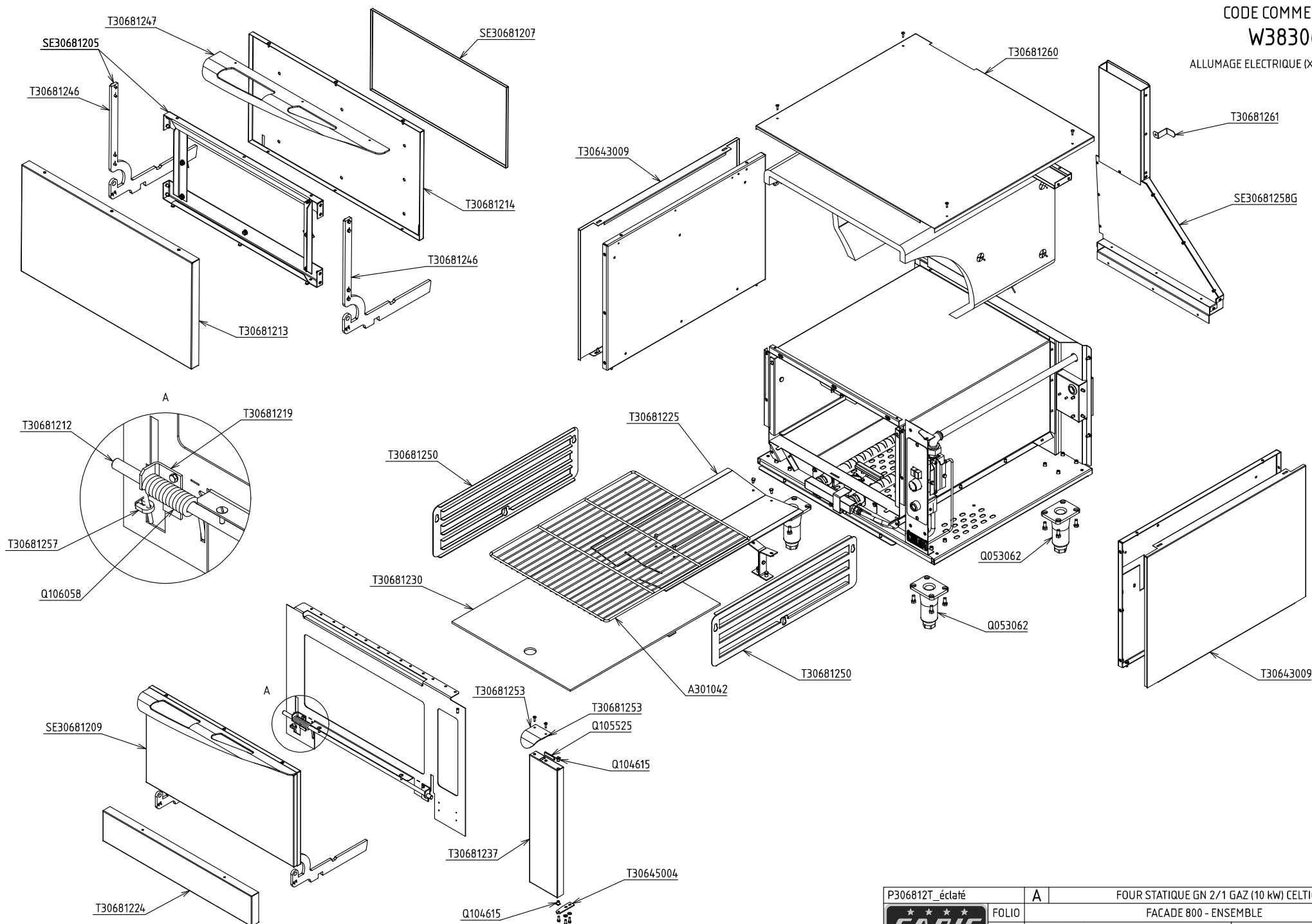


P320702T_éclaté	A	RECORD (6 FEUX NUS 6kW) CELTIC
FOLIO	2/2	FACADE 1200 - ENSEMBLE GAZ
Plan réalisé le	01/09/2009	Par : mmottin
Dernière date de modif :	-	Par : -
SA CAPIC AVENUE DES SPORTS 29556 QUIMPER CEDEX 9 TEL:02.98.64.77.00- FAX 02.98.52.06.47		

CODE COMMERCIAL

W383061

ALLUMAGE ELECTRIQUE (X901501)\*

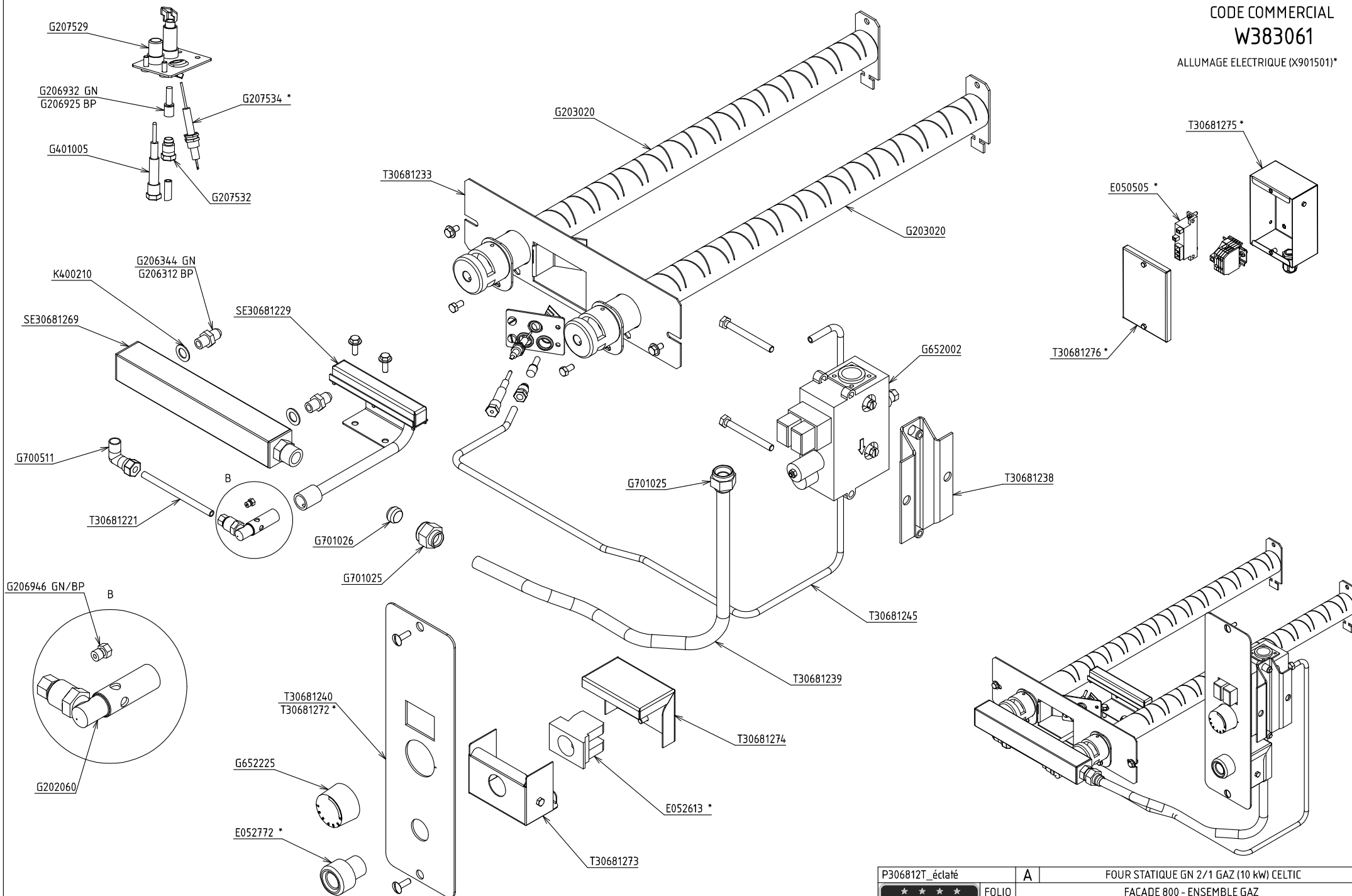



P306812T_éclaté	A	FOUR STATIQUE GN 2/1 GAZ (10 kW) CELTIC
		FACADE 800 - ENSEMBLE
<b>CAPIC</b> Depuis 1955	FOLIO 1/2	Plan réalisé le : 01/07/2009 Par : mmottin
		Dernière date de modif : - Par : -
SA CAPIC AVENUE DES SPORTS 29556 QUIMPER CEDEX 9 TEL:02.98.64.77.00- FAX 02.98.52.06.47		

CODE COMMERCIAL

**W383061**

ALLUMAGE ELECTRIQUE (X901501)\*



P306812T_éclaté	A	FOUR STATIQUE GN 2/1 GAZ (10 kW) CELTIC	
		FACADE 800 - ENSEMBLE GAZ	
	FOLIO	Plan réalisé le	01/07/2009 Par : mmottin
	2/2	Dernière date de modif :	- Par : -
	SA CAPIC AVENUE DES SPORTS 29556 QUIMPER CEDEX 9 TEL:02.98.64.77.00- FAX 02.98.52.06.47		

