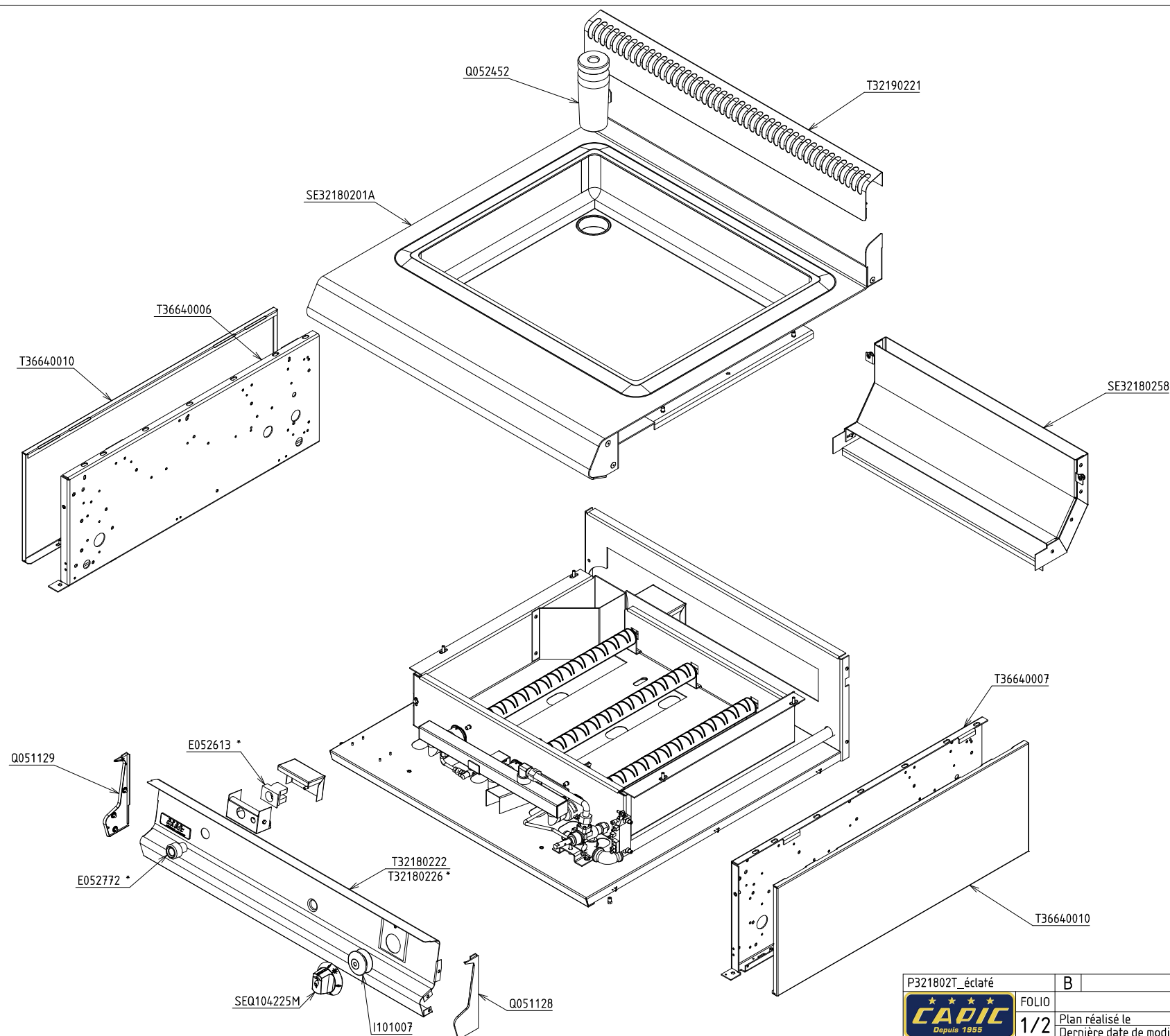



CODE COMMERCIAL

W381815

ALLUMAGE ELECTRIQUE (X901501)\*

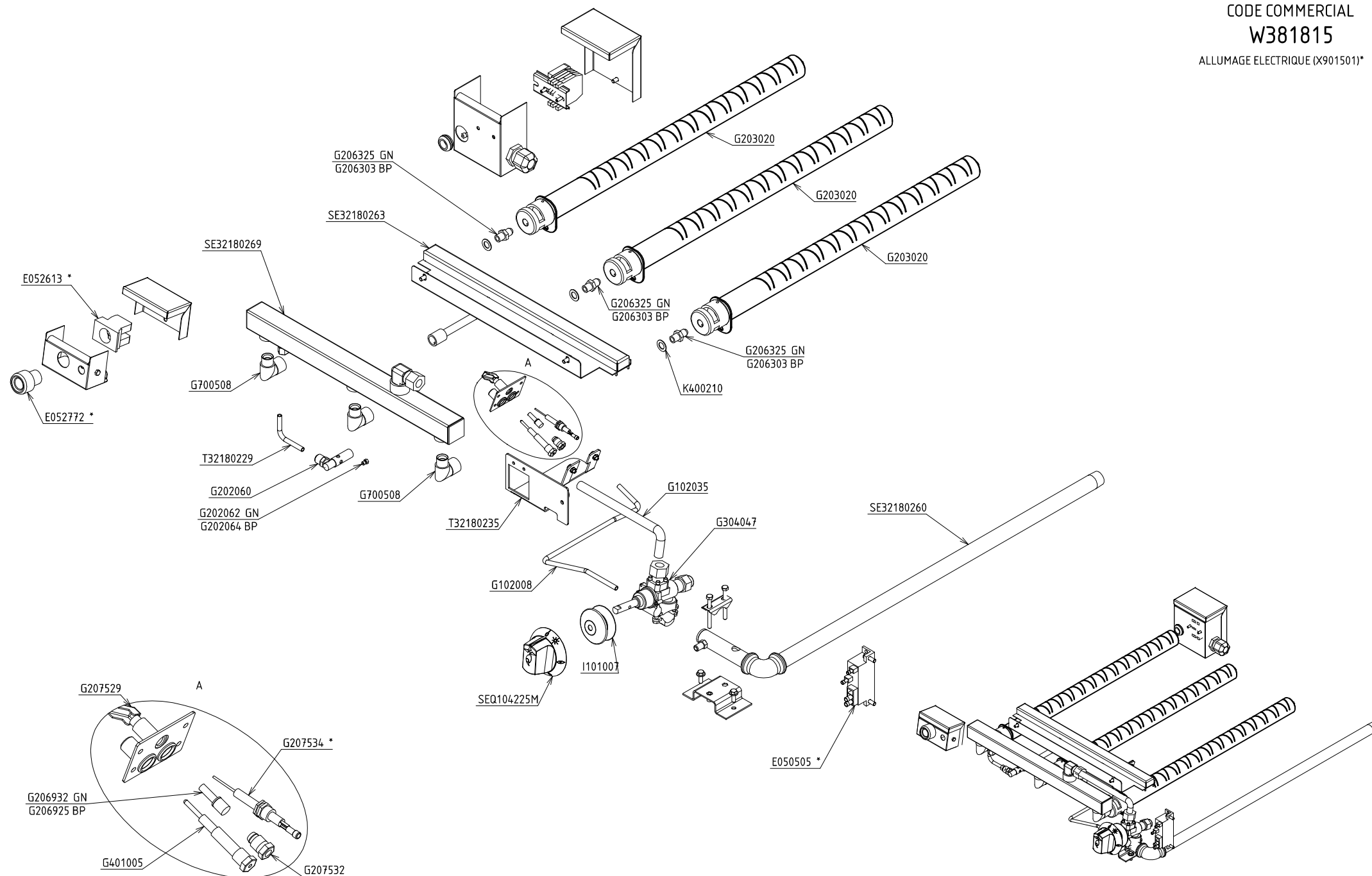


P321802T_éclaté	B	BRAISIERE (9kW) CELTIC	
		FACADE 800	
	FOLIO	Plan réalisé le :	27/08/2009   Par : mmottin
	1/2	Dernière date de modif :	11/01/2018   Par : LE GUEN
		SA CAPIC AVENUE DES SPORTS 29556 QUIMPER CEDEX 9 TEL.02.98.64.77.00- FAX 02.98.52.06.47	

CODE COMMERCIAL

W381815

ALLUMAGE ELECTRIQUE (X901501)\*



P321802T_éclaté	B	BRAISIERE (9kW) CELTIC CELTIC
FOLIO	2/2	FACADE 800 - ENSEMBLE GAZ
Plan réalisé le :	27/08/2009	Par : mmottin
Dernière date de modif :	11/01/2018	Par : LE GUEN
SA CAPIC AVENUE DES SPORTS 29556 QUIMPER CEDEX 9 TEL:02.98.64.77.00- FAX 02.98.52.06.47		