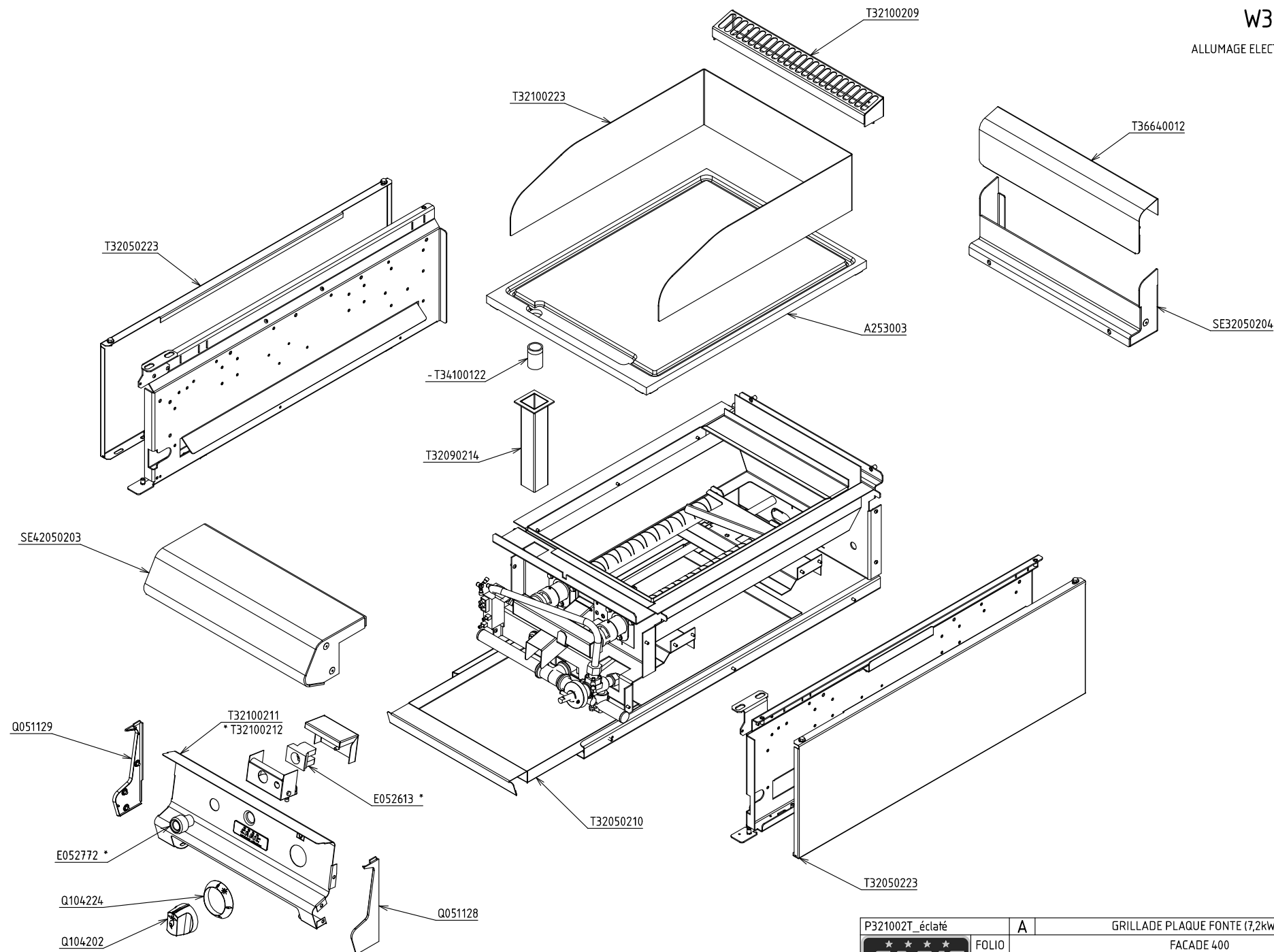



CODE COMMERCIAL

W380915

ALLUMAGE ELECTRIQUE (X901501)*

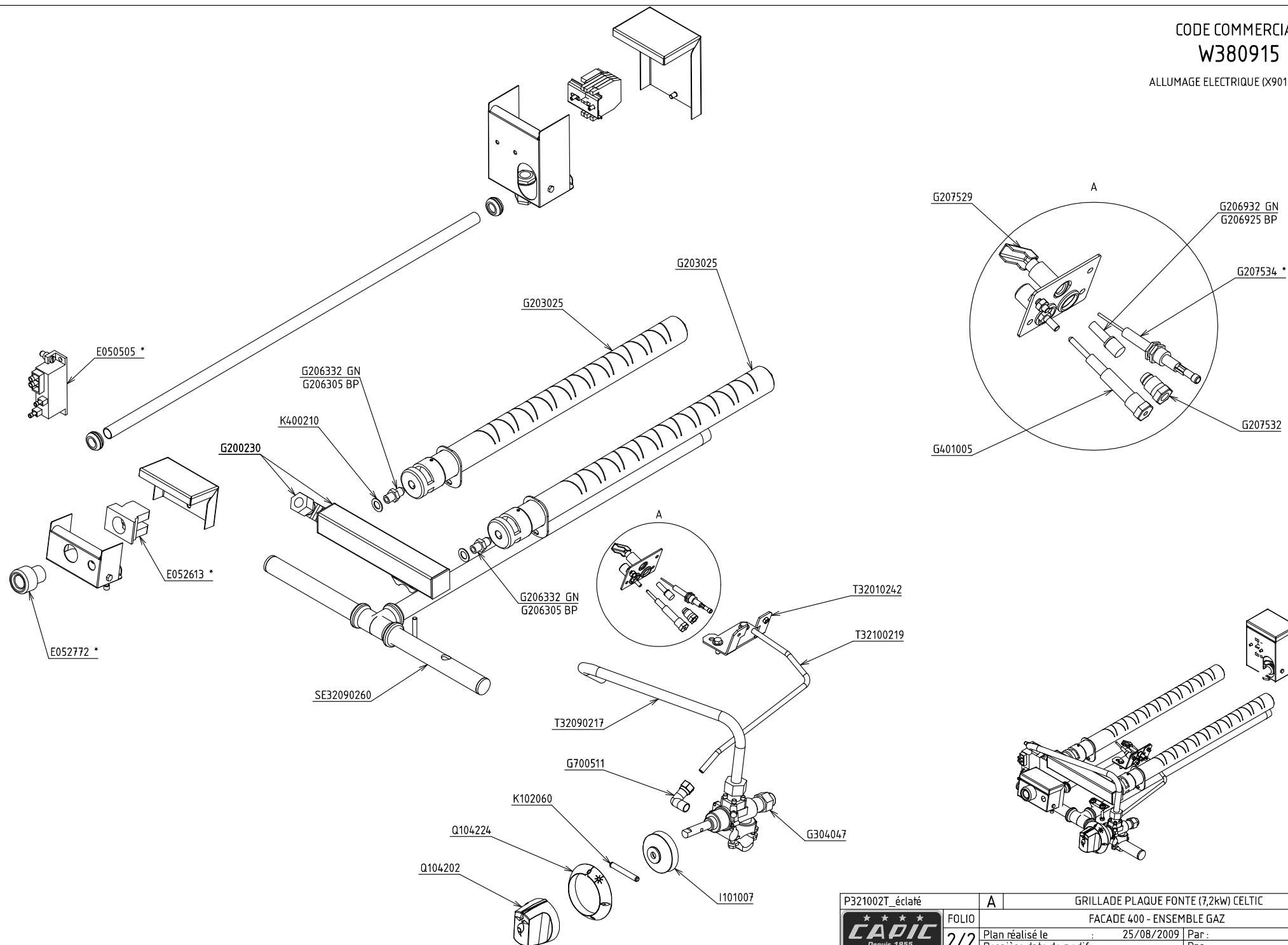


P321002T_éclaté	A	GRILLADE PLAQUE FONTE (7,2kW) CELTIC	
		FACADE 400	
	FOLIO	Plan réalisé le	25/08/2009
	1/2	Dernière date de modif :	-
		Par :	mmottin
SA CAPIC AVENUE DES SPORTS 29556 QUIMPER CEDEX 9 TEL:02.98.64.77.00- FAX 02.98.52.06.47			

CODE COMMERCIAL

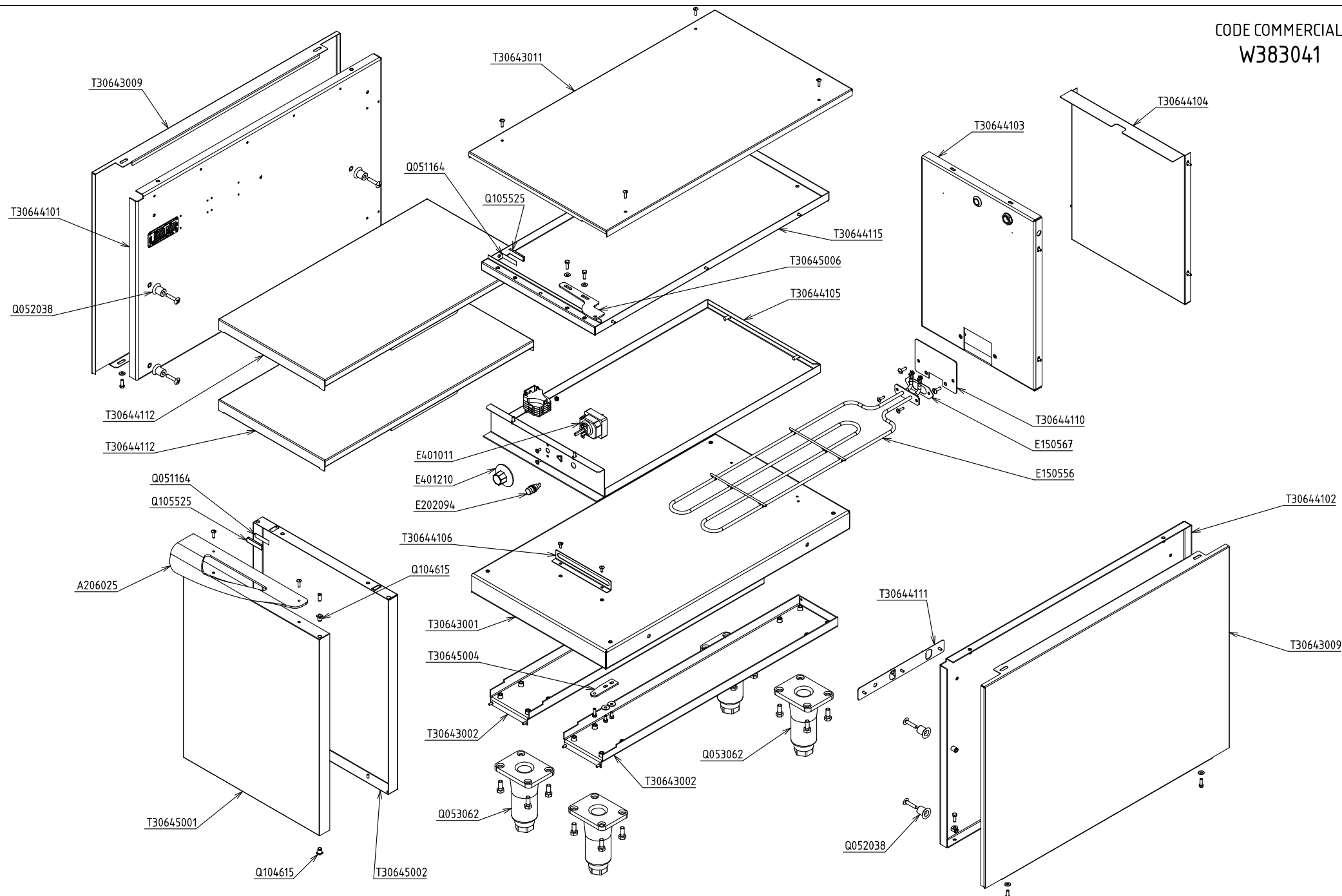
W380915

ALLUMAGE ELECTRIQUE (X901501)*



P321002T_éclaté	A	GRILLADE PLAQUE FONTE (7,2kW) CELTIC	
FOLIO	2/2	FACADE 400 - ENSEMBLE GAZ	
Plan réalisé le	25/08/2009	Par :	mmottin
Dernière date de modif :	-	Par :	-
SA CAPIC AVENUE DES SPORTS 29556 QUIMPER CEDEX 9 TEL:02.98.64.77.00- FAX 02.98.52.06.47			

CODE COMMERCIAL
W383041



P306441_éclaté		A	SOUBASSEMENT ETUVE CELTIC	
FOLIO		1/1	FACADE 400	
Plan réalisé le		28/07/2009	Par :	mmottin
Dernière date de modif :		-	Par :	-
SA CAPIC AVENUE DES SPORTS 29556 QUIMPER CEDEX 9 TEL:02.98.64.77.00- FAX 02.98.52.06.47				