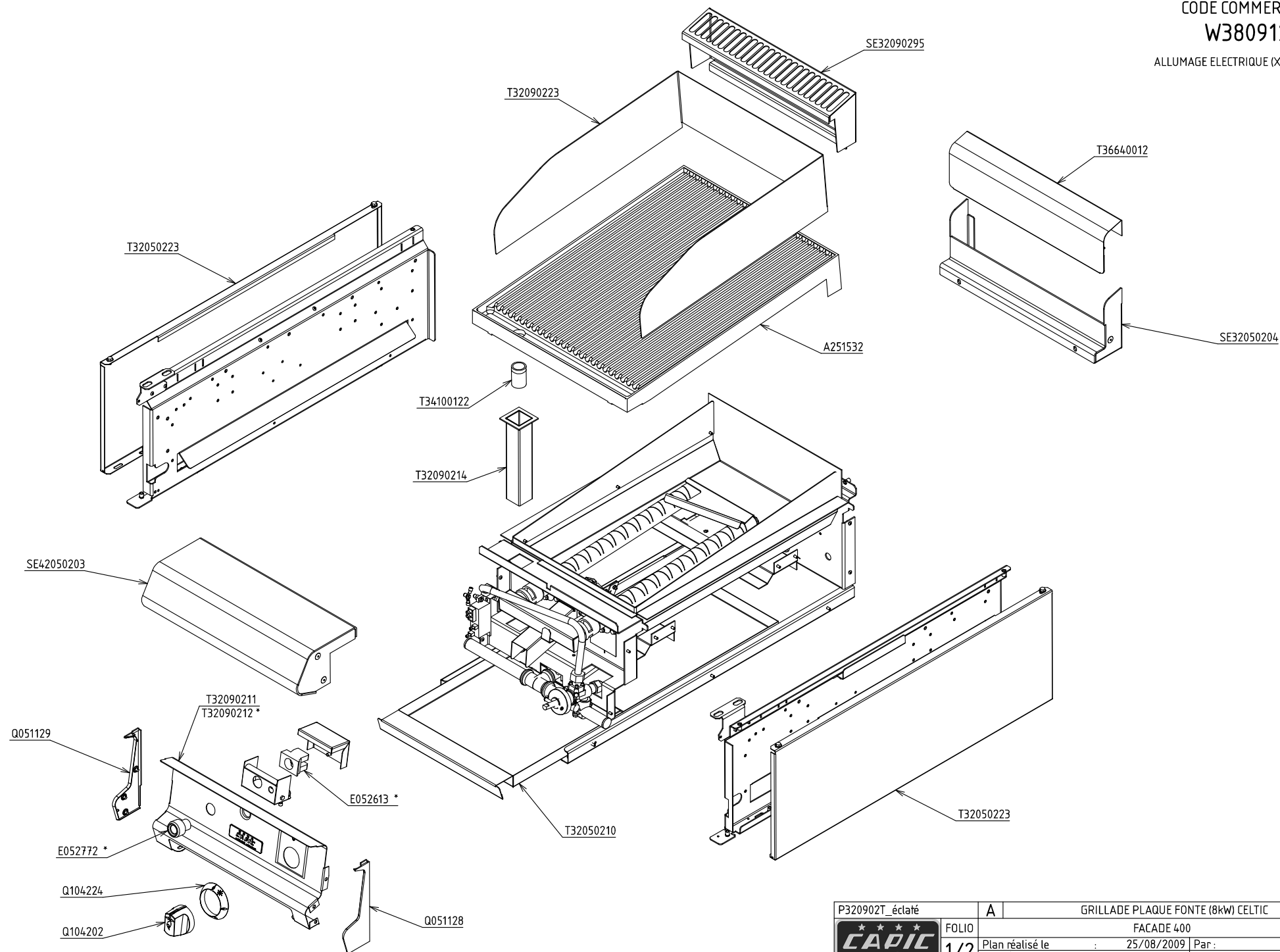


CODE COMMERCIAL

W380912

ALLUMAGE ELECTRIQUE (X901501)*

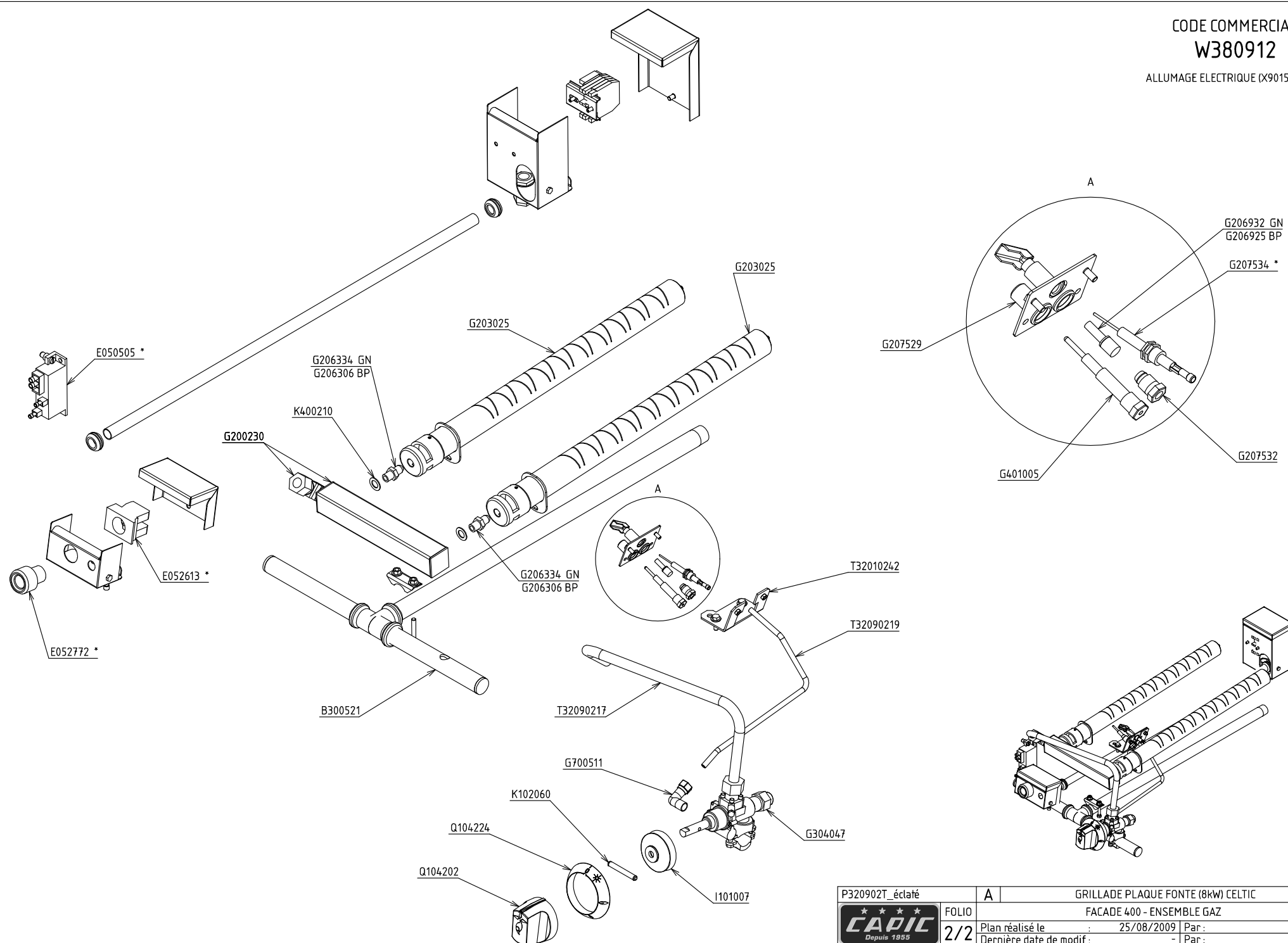


| | | | |
|---|-------|------------------------------------|-------------------|
| P320902T_éclaté | A | GRILLADE PLAQUE FONTE (8kw) CELTIC | |
| | | FACADE 400 | |
| CAPIC <small>Depuis 1955</small> | FOLIO | Plan réalisé le | 25/08/2009 |
| | 1/2 | Dernière date de modif : | - Par : mmottin - |
| SA CAPIC AVENUE DES SPORTS 29556 QUIMPER CEDEX 9 TEL:02.98.64.77.00- FAX 02.98.52.06.47 | | | |

CODE COMMERCIAL

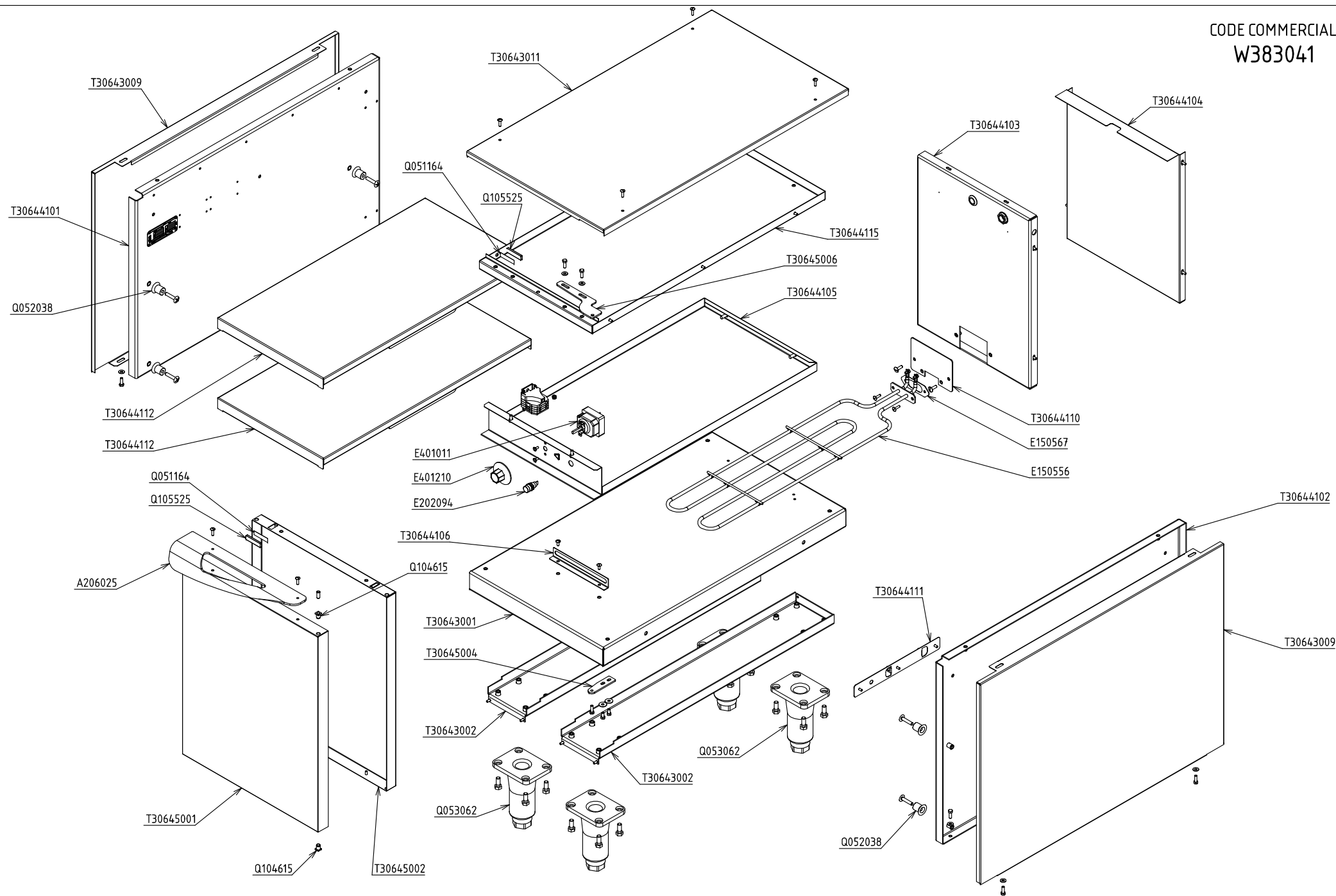
W380912


ALLUMAGE ELECTRIQUE (X901501)*



| | | | |
|---|------------|------------------------------------|---------|
| P320902T_éclaté | A | GRILLADE PLAQUE FONTE (8kW) CELTIC | |
| FOLIO | 2/2 | FACADE 400 - ENSEMBLE GAZ | |
| Plan réalisé le | 25/08/2009 | Par : | mmottin |
| Dernière date de modif : | - | Par : | - |
| SA CAPIC AVENUE DES SPORTS 29556 QUIMPER CEDEX 9 TEL:02.98.64.77.00- FAX 02.98.52.06.47 | | | |

CODE COMMERCIAL
W383041



| | | | | |
|---|--|-------|---------------------------|-------------------|
| P306441_éclaté | | A | SOUBASSEMENT ETUVE CELTIC | |
| | | | FACADE 400 | |
|  | | FOLIO | Plan réalisé le | 28/07/2009 |
| | | 1/1 | Dernière date de modif : | - Par : mmottin - |
| SA CAPIC AVENUE DES SPORTS 29556 QUIMPER CEDEX 9 TEL:02.98.64.77.00- FAX 02.98.52.06.47 | | | | |