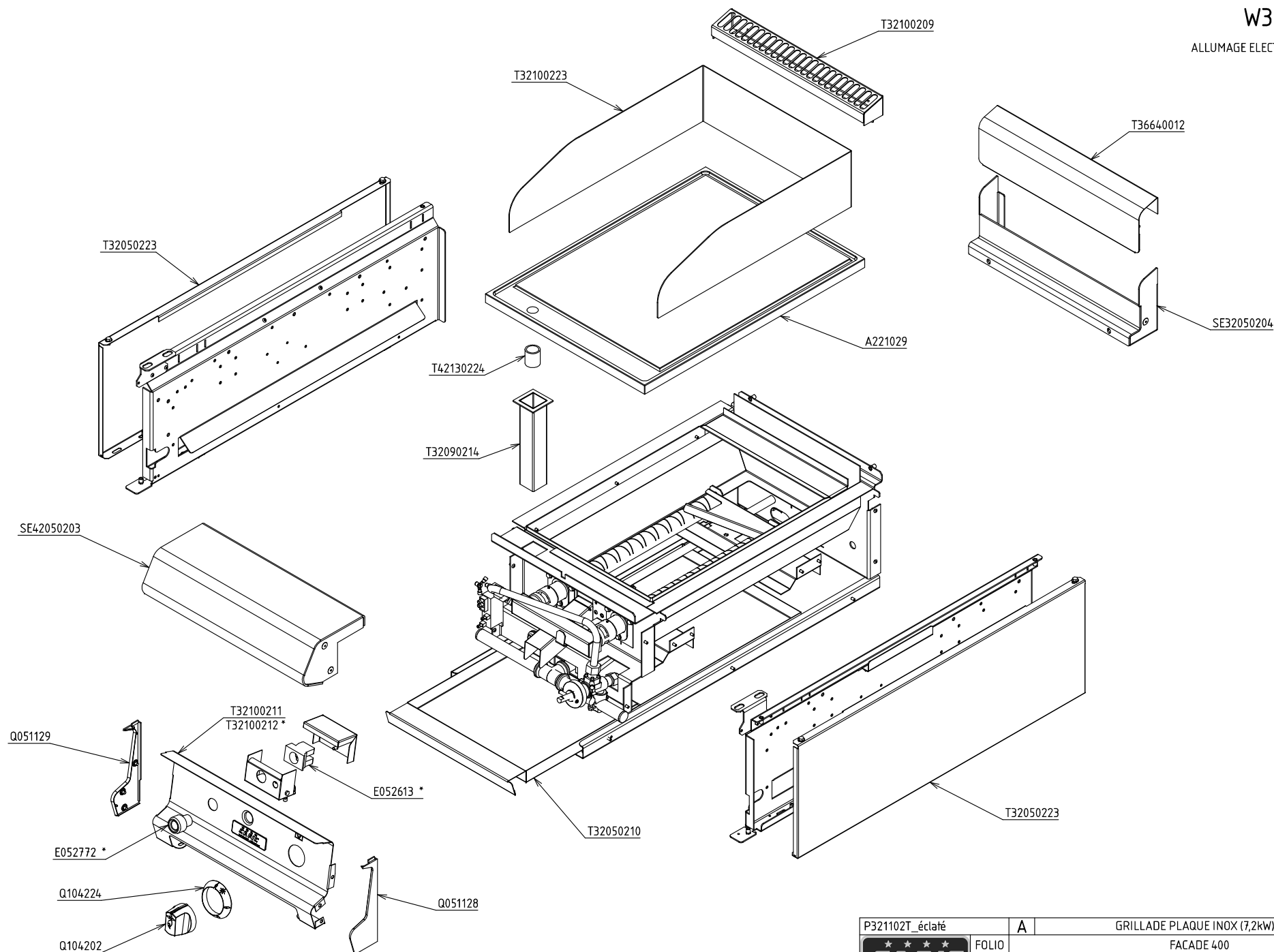



CODE COMMERCIAL

W380917

ALLUMAGE ELECTRIQUE (X901501)\*

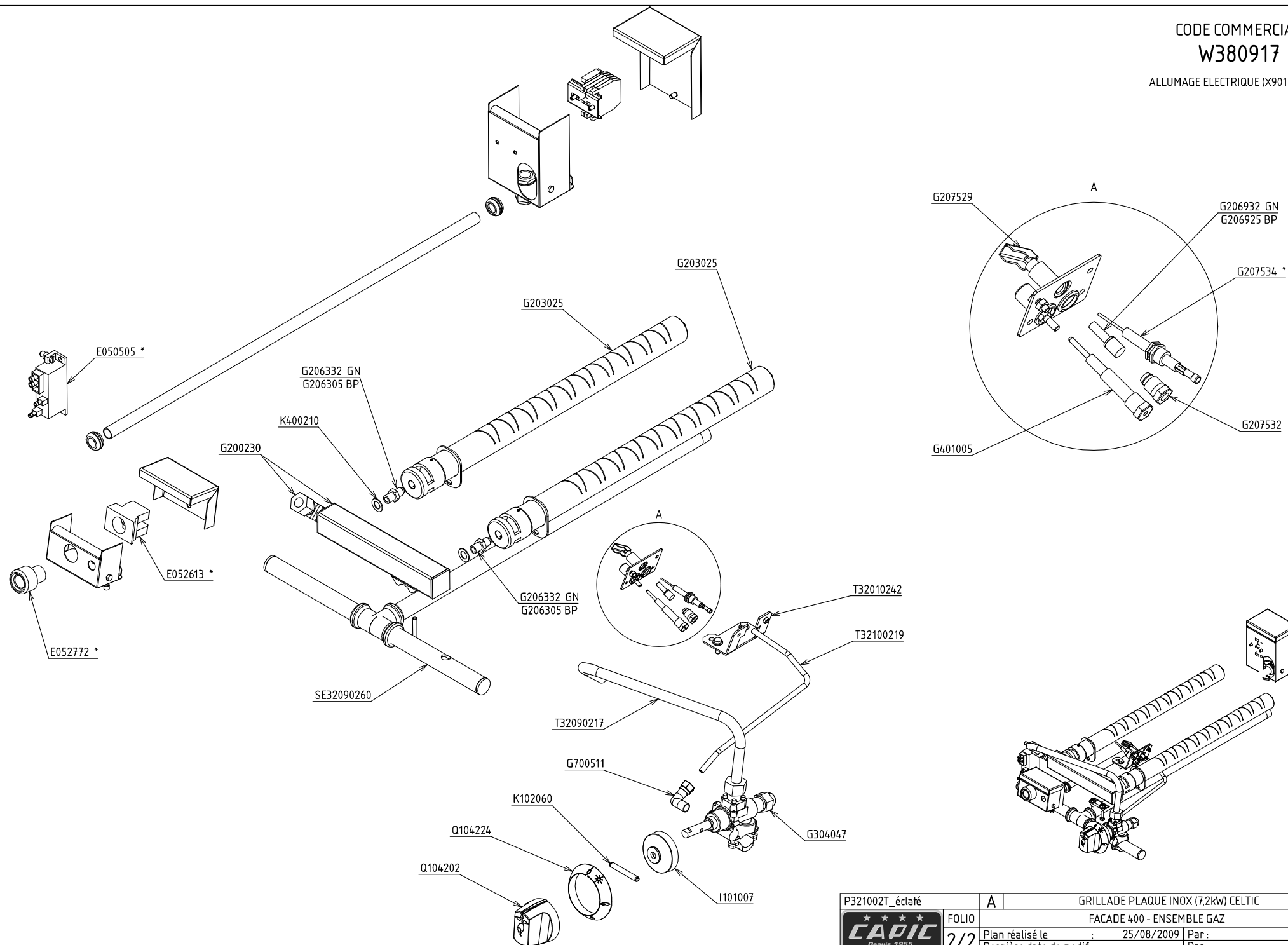


P321102T_éclaté	A	GRILLADE PLAQUE INOX (7,2kw) CELTIC	
		FACADE 400	
	FOLIO	Plan réalisé le	25/08/2009
	1/2	Dernière date de modif :	- Par : mmottin -
SA CAPIC AVENUE DES SPORTS 29556 QUIMPER CEDEX 9 TEL:02.98.64.77.00- FAX 02.98.52.06.47			

CODE COMMERCIAL

W380917

ALLUMAGE ELECTRIQUE (X901501)\*



P321002T_éclaté	A	GRILLADE PLAQUE INOX (7,2kw) CELTIC	
FOLIO	2/2	FACADE 400 - ENSEMBLE GAZ	
Plan réalisé le	25/08/2009	Par :	mmottin
Dernière date de modif :	-	Par :	-
SA CAPIC AVENUE DES SPORTS 29556 QUIMPER CEDEX 9 TEL:02.98.64.77.00- FAX 02.98.52.06.47			

