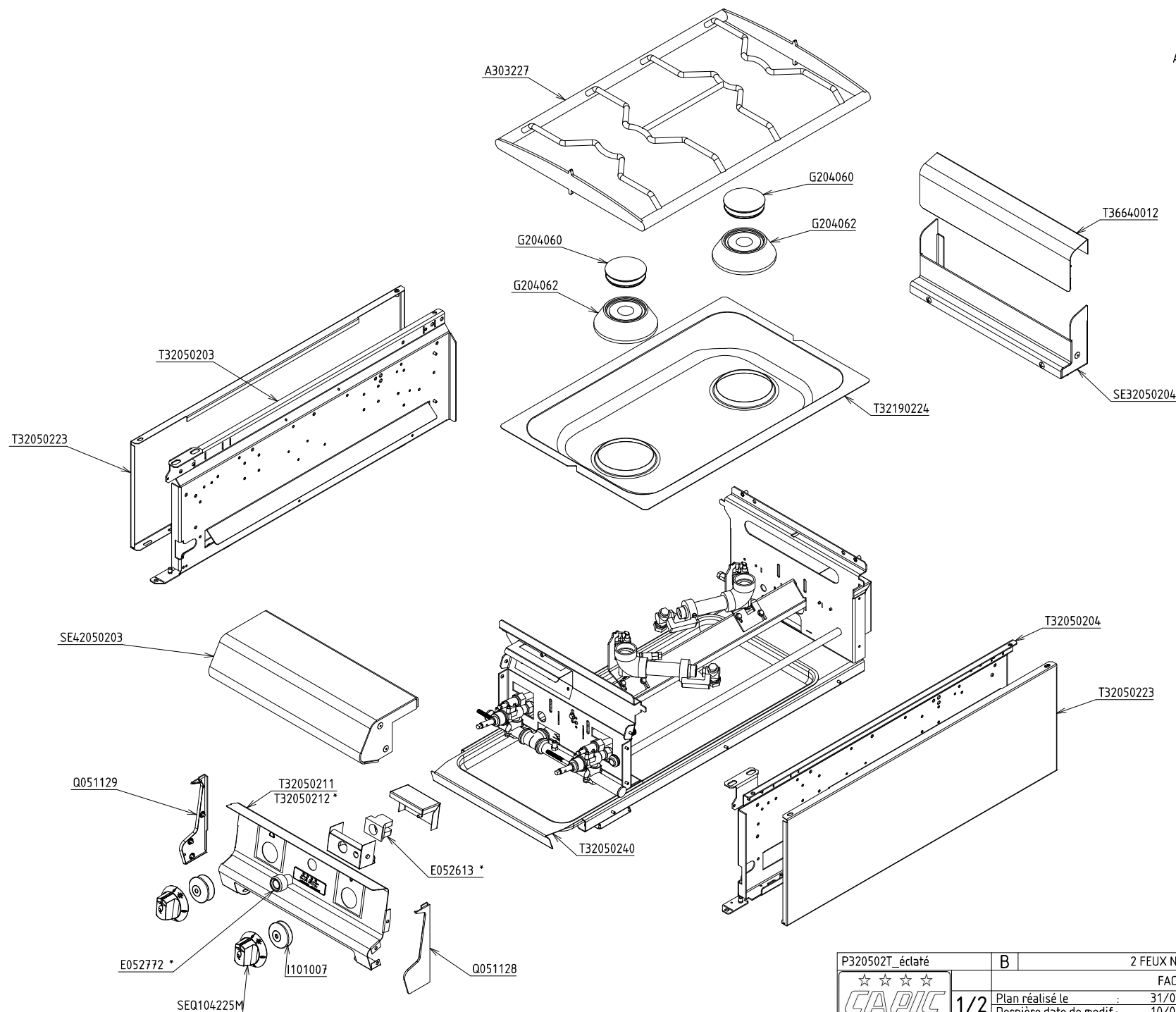


CODE COMMERCIAL

W380511

ALLUMAGE ELECTRIQUE (X901501)\*

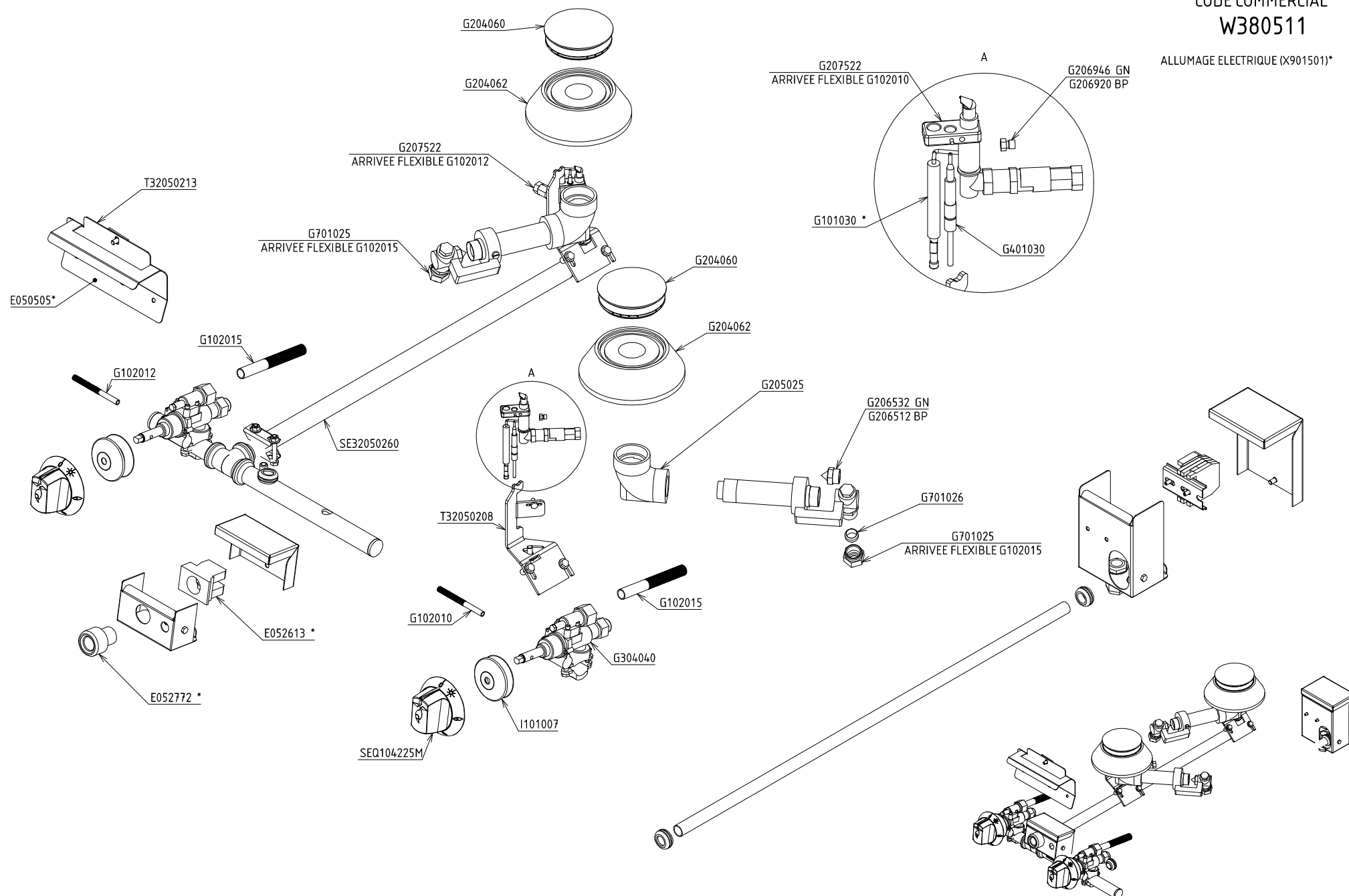


P320502T_éclaté	B	2 FEUX NUS (2x6 kW) CELTIC
☆☆☆☆		FACADE 400
CAPIC 1/2	Plan réalisé le :	31/07/2009   Par : Y.Champion
	Dernière date de modif :	10/01/2018   Par : LE GUEN
SA CAPIC AVENUE DES SPORTS 29556 QUIMPER CEDEX 9 TEL.02.98.64.77.00- FAX 02.98.52.06.47		

CODE COMMERCIAL

W380511

ALLUMAGE ELECTRIQUE (X901501)\*



P320502T_éclaté	B	2 FEUX NUS (2x6 kW) CELTIC	
☆☆☆☆	FOLIO	FACADE 400 - ENSEMBLE GAZ	
<b>CAPIC</b>	<b>2/2</b>	Plan réalisé le :	31/07/2009   Par : Y.Champion
		Dernière date de modif :	10/01/2018   Par : LE GUEN
SA CAPIC AVENUE DES SPORTS 29556 QUIMPER CEDEX 9 TEL:02.98.64.77.00- FAX 02.98.52.06.47			

