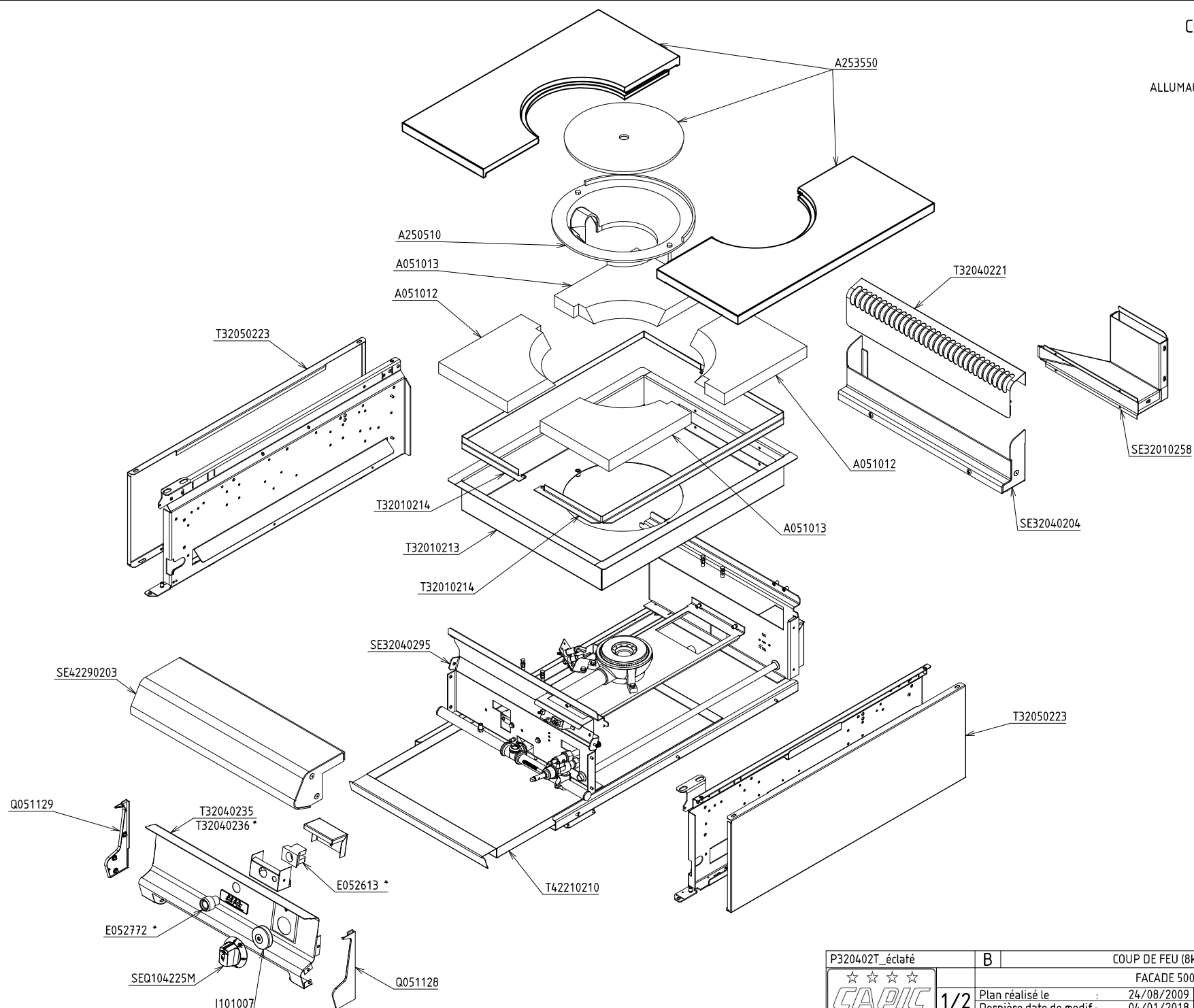


CODE COMMERCIAL

W380413

ALLUMAGE ELECTRIQUE (X901501)*

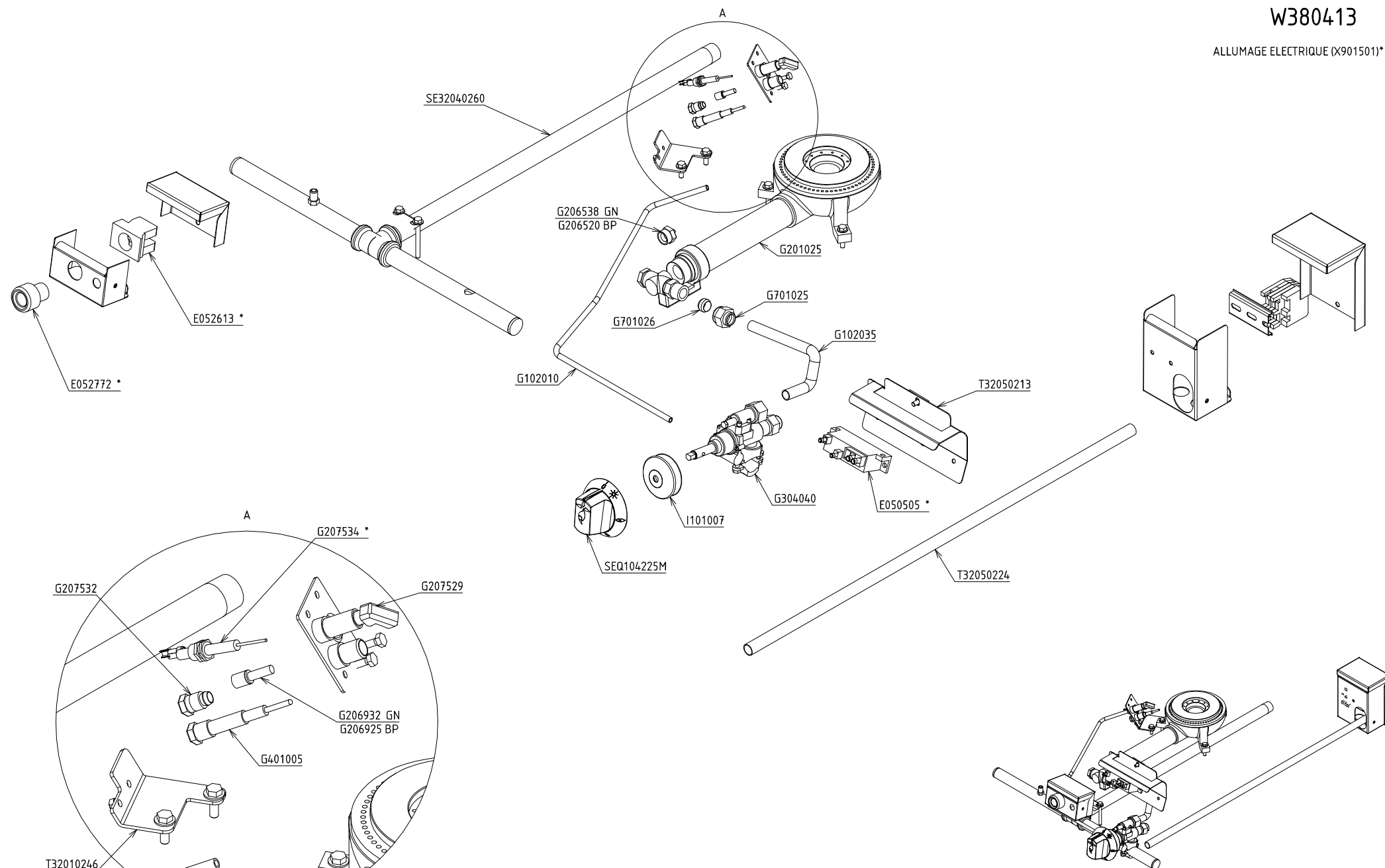


P320402T_éclaté	B	COUP DE FEU (8kW) CELTIC	
		FACADE 500	
CAPIC 1/2		Plan réalisé le :	24/08/2009 Par : Y.Champion
		Dernière date de modif :	04/01/2018 Par : LE GUEN
SA CAPIC AVENUE DES SPORTS 29556 QUIMPER CEDEX 9 TEL.02.98.64.77.00- FAX 02.98.52.06.47			

CODE COMMERCIAL

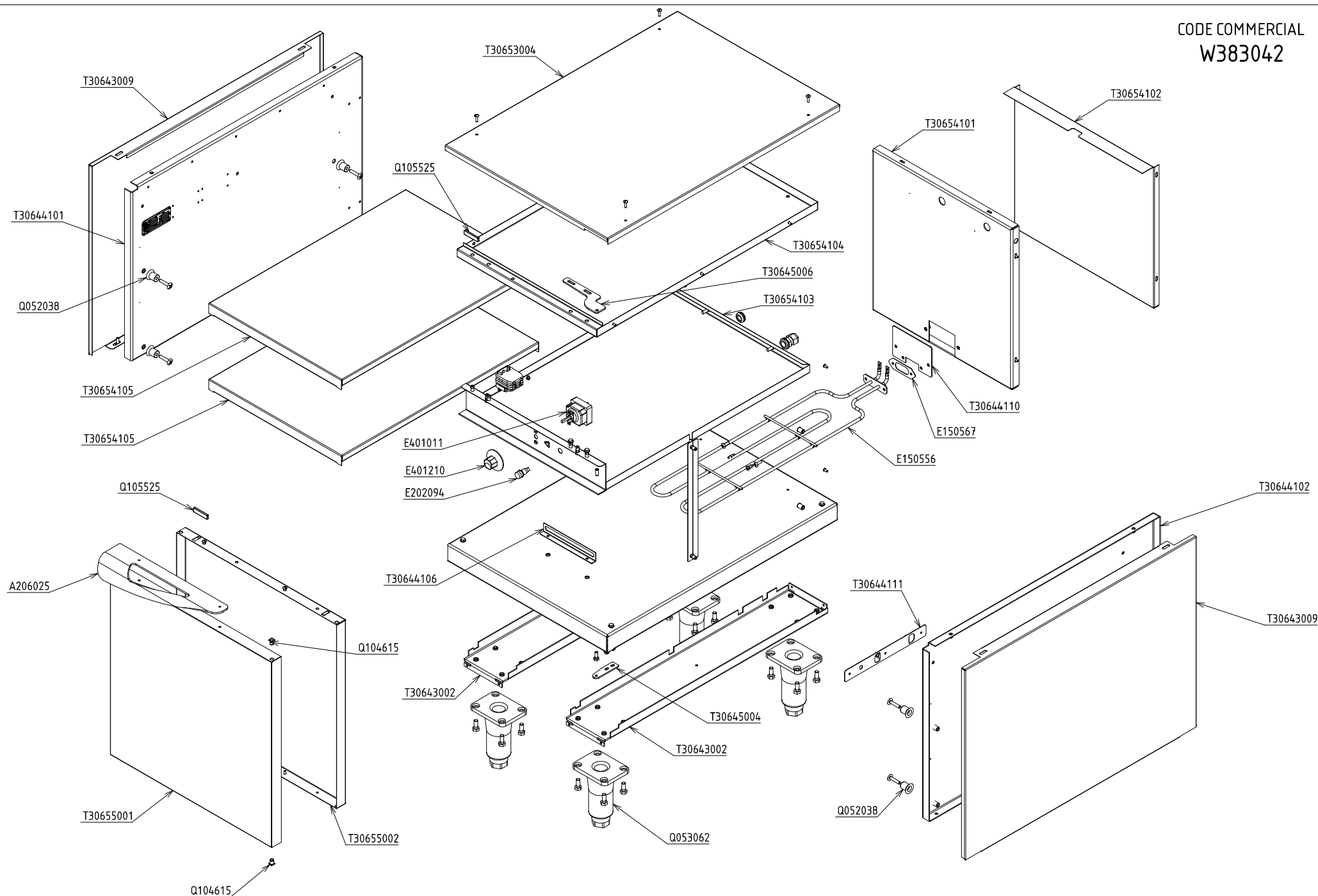
W380413

ALLUMAGE ELECTRIQUE (X901501)*



P320402T_éclaté	B	COUP DE FEU (8kW) CELTIC	
☆☆☆☆	FOLIO	FACADE 500 - ENSEMBLE GAZ	
CAPIC	2/2	Plan réalisé le :	24/08/2009 Par : Y.Champion
		Dernière date de modif :	04/01/2018 Par : LE GUEN
SA CAPIC AVENUE DES SPORTS 29556 QUIMPER CEDEX 9 TEL:02.98.64.77.00- FAX 02.98.52.06.47			

CODE COMMERCIAL
W383042



P306541_éclaté		A	SOUBASSEMENT ETUVE CELTIC	
☆☆☆☆		FOLIO	FACADE 500	
CAPIC		1/1	Plan réalisé le	02/11/2009 Par : mmottin
			Dernière date de modif :	- Par : -
SA CAPIC AVENUE DES SPORTS 29556 QUIMPER CEDEX 9 TEL.02.98.64.77.00- FAX 02.98.52.06.47				