

W380411

CODE COMMERCIAL  
**W380411**  
ALLUMAGE ELECTRIQUE (X901501)\*

Exploded view diagram of the P322602T fire-rated door assembly (800x600, 8 kW). The diagram shows various components including the door leaf, frame, hinges, and hardware, each labeled with a part number. Key components include the door leaf (A253552), frame (A051035), hinges (T32190221), and hardware (SE32260258). The diagram is a technical drawing showing the assembly of the door and its components.

P322602T_éclaté	B	PLAQUE COUP DE FEU 800x600 (8 kW) CELTIC
☆☆☆☆		FACADE 800
Plan réalisé le	15/07/2009	Par : Y.Champ
Dernière date de modif.	11/01/2018	Par : LE GU
SA CAPIC AVENUE DES SPORTS 29556 OLIMPIER CEDEX 9 TEL 02 98 67 37 00 FAX 02 98 52 06 63		

--	--

FACADE 800

★ ★ ★ ★  
**CAPIC**

1/2

Plan réalisé le :	15/07/2009	Par :	Y.Champion
Dernière date de modif. :	11/01/2018	Par :	JF GUEN

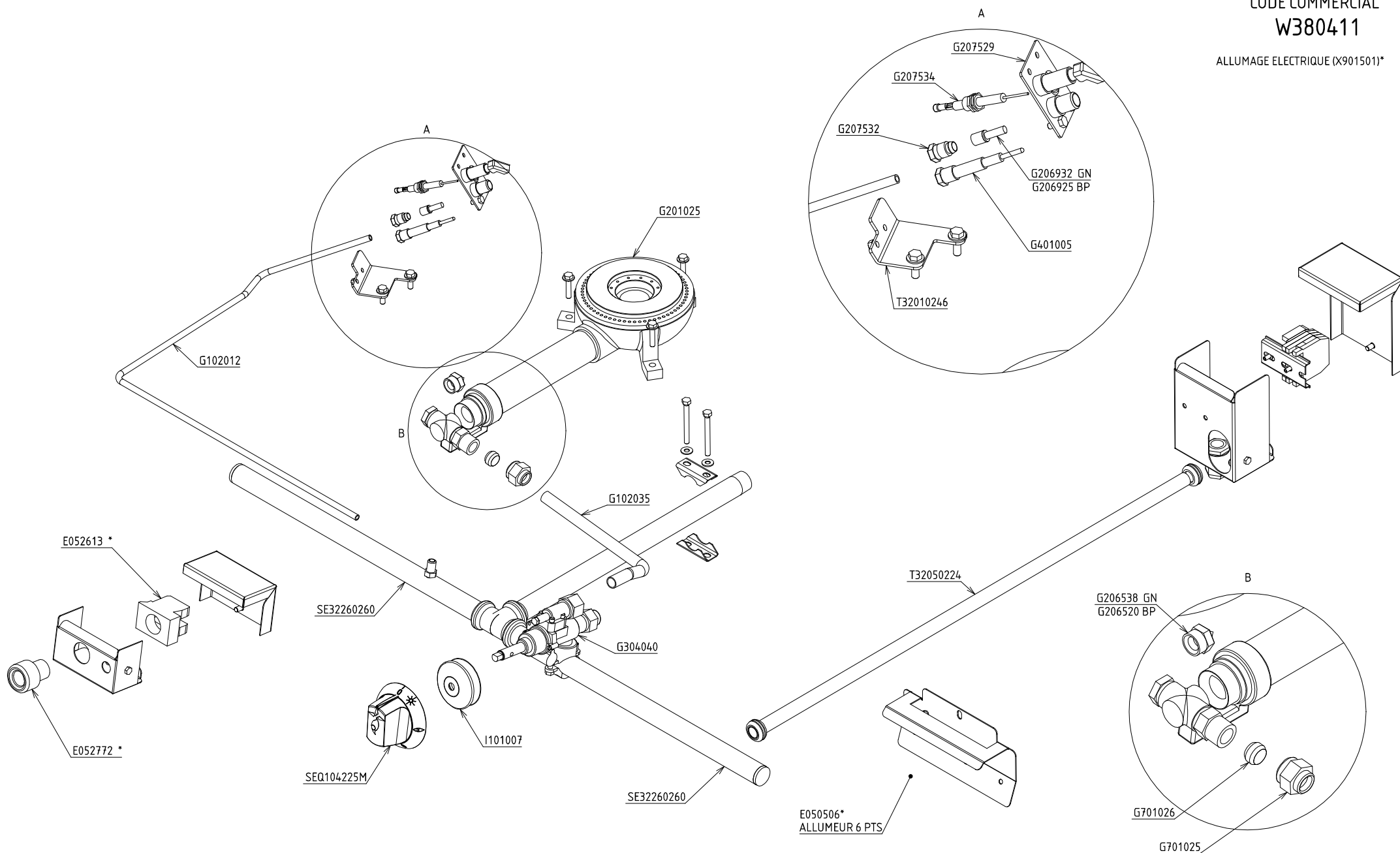
52.0647

SA CAPIC AVENUE DES SPORTS 29556 QUIMPER CEDEX 9 TEL:02.98.64.77.00- FAX 02.98.52.06.47

CODE COMMERCIAL

W380411

ALLUMAGE ELECTRIQUE (X901501)\*



P322602T_éclaté	B	PLAQUE COUP DE FEU 800x600 (8 kW) CELTIC
☆☆☆☆	FOLIO	FACADE 800 - ENSEMBLE GAZ
CAPIC	2/2	Plan réalisé le : 15/07/2009   Par : Y.Champion
		Dernière date de modif : 11/01/2018   Par : LE GUEN
SA CAPIC AVENUE DES SPORTS 29556 QUIMPER CEDEX 9 TEL:02.98.64.77.00- FAX 02.98.52.06.47		

