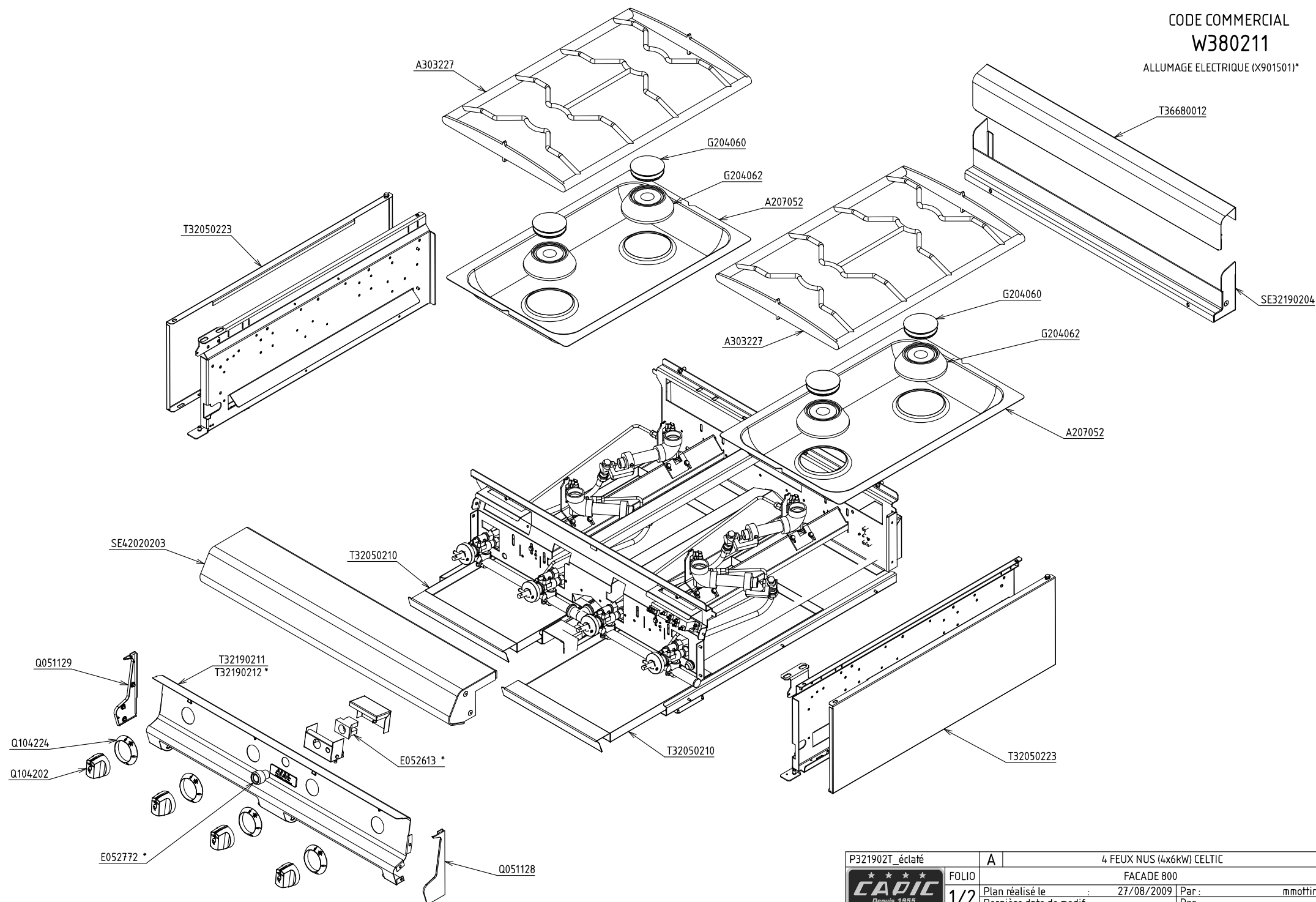


CODE COMMERCIAL

W380211

ALLUMAGE ELECTRIQUE (X901501)*

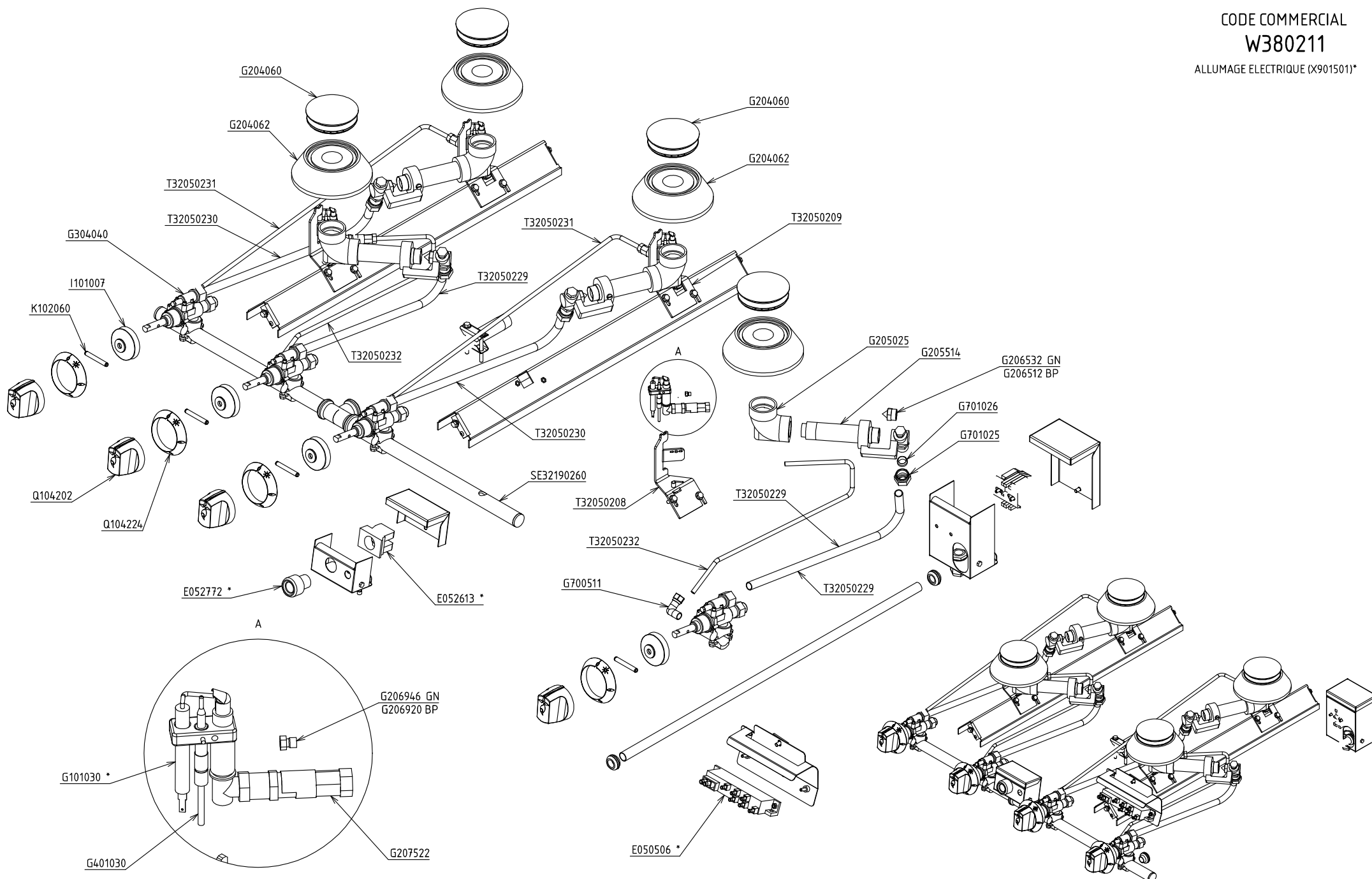


P321902T_éclaté	A	4 FEUX NUS (4x6kW) CELTIC
FOLIO	1/2	FACADE 800
Plan réalisé le	27/08/2009	Par : mmottin
Dernière date de modif :	-	Par : -
SA CAPIC AVENUE DES SPORTS 29556 QUIMPER CEDEX 9 TEL:02.98.64.77.00- FAX 02.98.52.06.47		

CODE COMMERCIAL

W380211

ALLUMAGE ELECTRIQUE (X901501)*

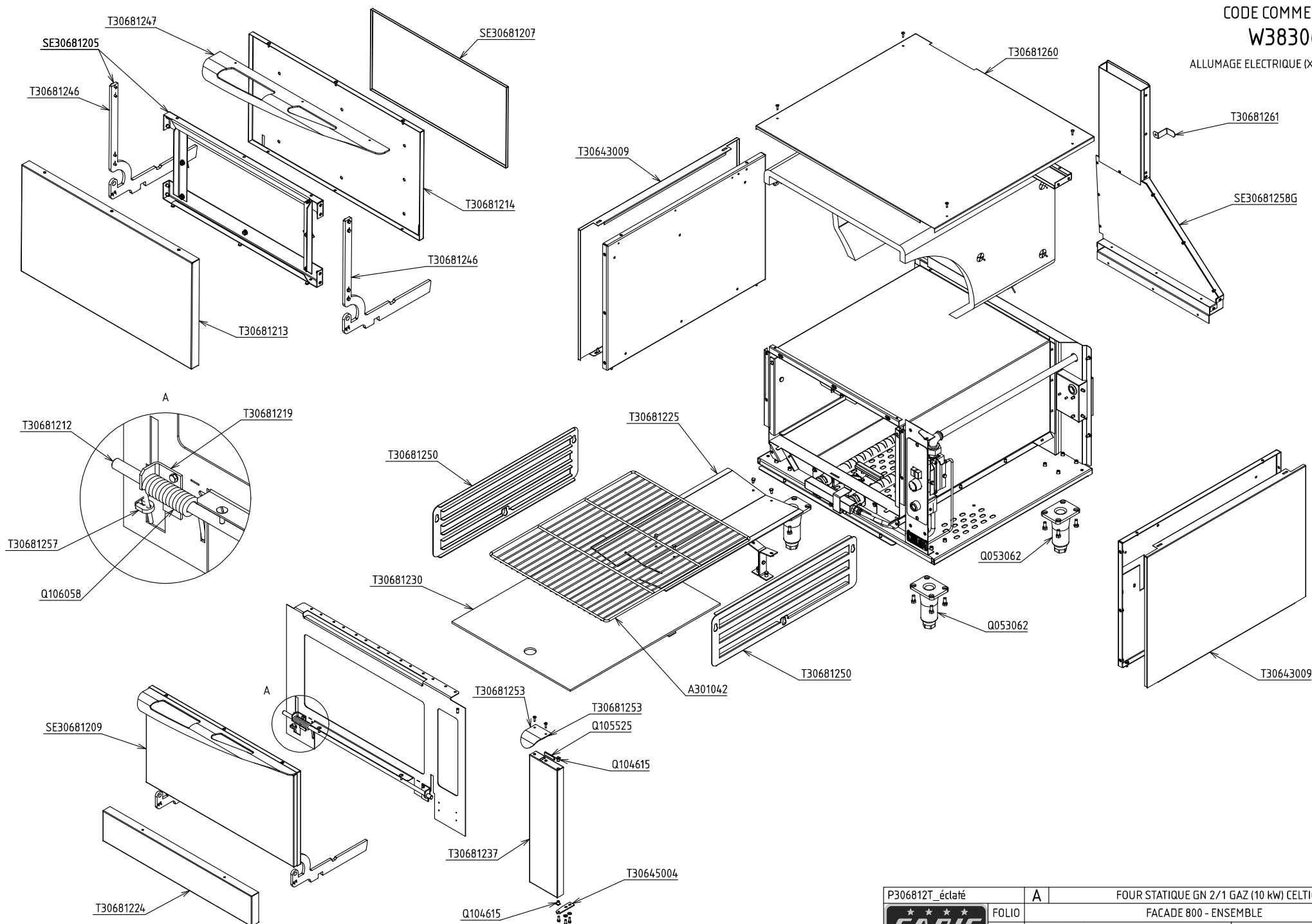


P321902T_éclaté	A	4 FEUX NUS (4x6kW) CELTIC
FOLIO	2/2	FACADE 800 - ENSEMBLE GAZ
Plan réalisé le	27/08/2009	Par : mmottin
Dernière date de modif :	-	Par : -
SA CAPIC AVENUE DES SPORTS 29556 QUIMPER CEDEX 9 TEL:02.98.64.77.00- FAX 02.98.52.06.47		

CODE COMMERCIAL

W383061

ALLUMAGE ELECTRIQUE (X901501)*

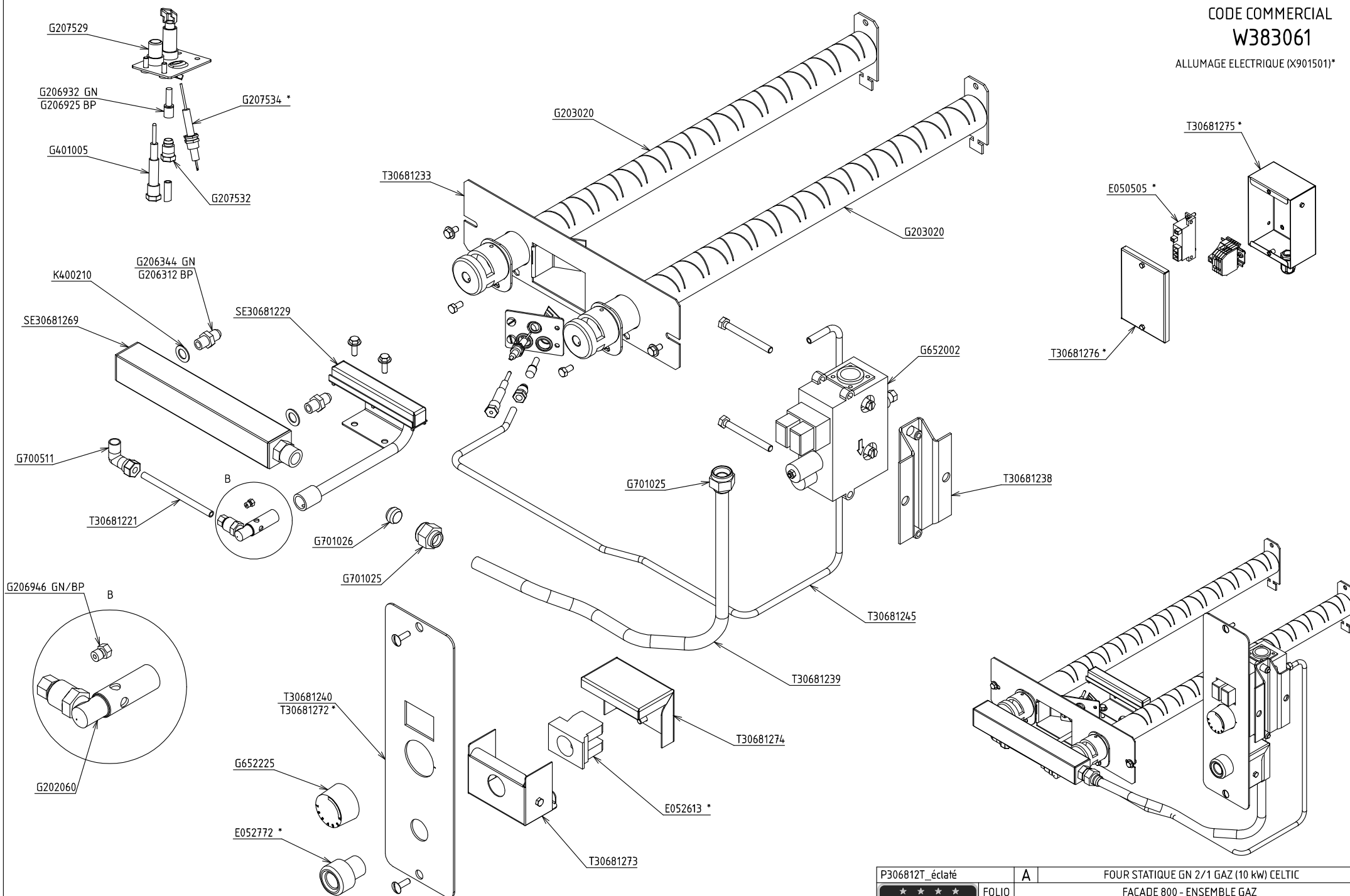



P306812T_éclaté	A	FOUR STATIQUE GN 2/1 GAZ (10 kW) CELTIC
		FACADE 800 - ENSEMBLE
CAPIC Depuis 1955	FOLIO 1/2	Plan réalisé le : 01/07/2009 Par : mmottin
		Dernière date de modif : - Par : -
SA CAPIC AVENUE DES SPORTS 29556 QUIMPER CEDEX 9 TEL:02.98.64.77.00- FAX 02.98.52.06.47		

CODE COMMERCIAL

W383061

ALLUMAGE ELECTRIQUE (X901501)*



P306812T_éclaté	A	FOUR STATIQUE GN 2/1 GAZ (10 kW) CELTIC	
		FACADE 800 - ENSEMBLE GAZ	
	FOLIO	Plan réalisé le	01/07/2009 Par : mmottin
	2/2	Dernière date de modif :	- Par : -
	SA CAPIC AVENUE DES SPORTS 29556 QUIMPER CEDEX 9 TEL:02.98.64.77.00- FAX 02.98.52.06.47		