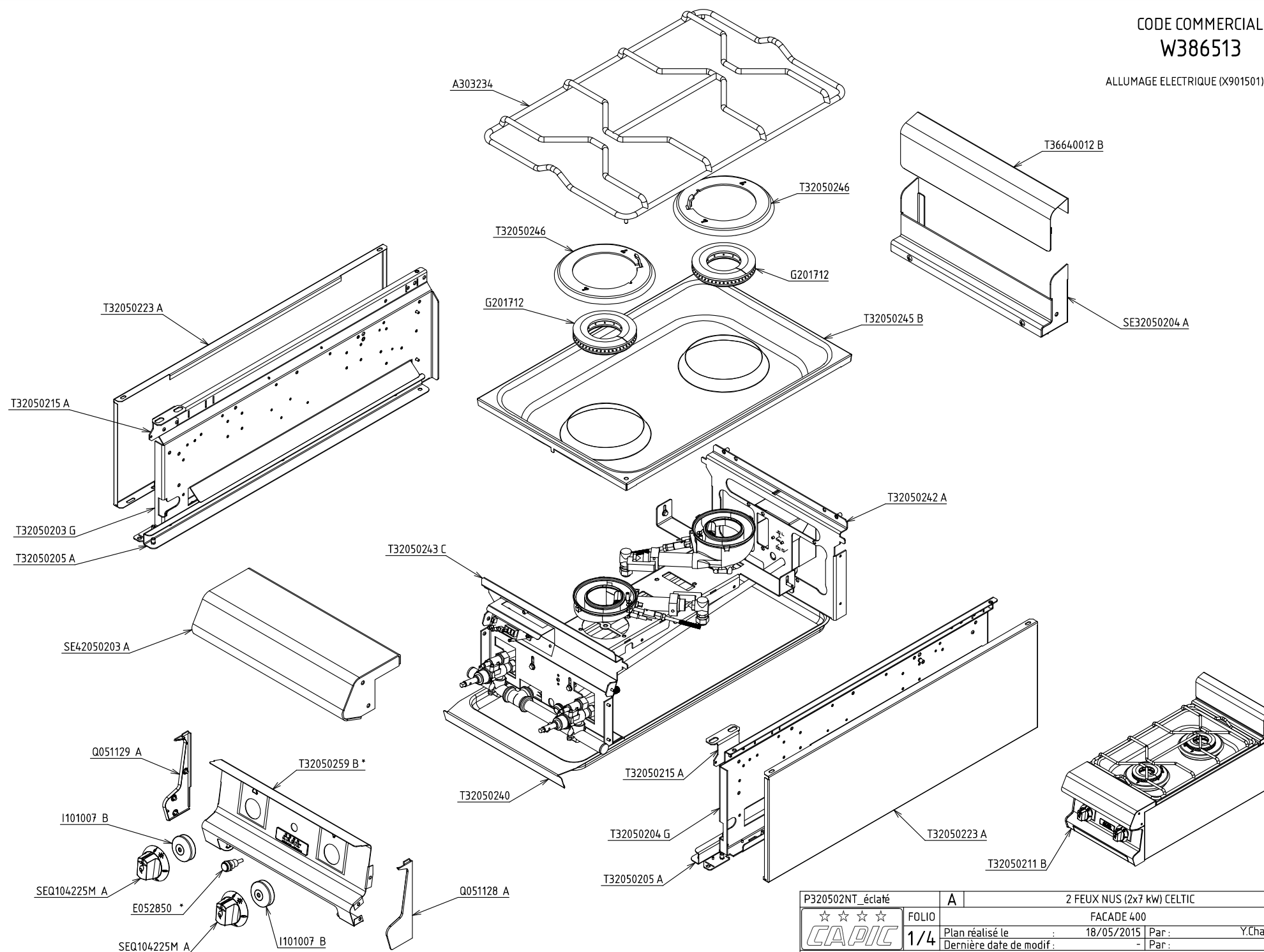


CODE COMMERCIAL

W386513

ALLUMAGE ELECTRIQUE (X901501)\*



P320502NT_éclaté	A	2 FEUX NUS (2x7 kW) CELTIC	
☆☆☆☆	FOLIO	FACADE 400	
CAPIC	1/4	Plan réalisé le	18/05/2015 Par : Y.Champion
		Dernière date de modif :	- Par : -
SA CAPIC AVENUE DES SPORTS 29556 QUIMPER CEDEX 9 TEL:02.98.64.77.00- FAX 02.98.52.06.47			

W386513


**W386513**  
ALLUMAGE ELECTRIQUE (X901501)

**Exploded View Diagram Labels:**

- T32050246
- G201712
- G207552
- G206918
- G102010
- K783010
- G207554 \*
- G401030
- K300285
- G201710
- G206918
- G701026
- G701025
- T32050213 A
- T32010245 A
- Q201094 \*
- E050505 \*
- G102020
- G700511
- I101007 B
- SEQ104225M A
- E052850 \*
- G102020
- G304040
- SEQ104225M A
- T32050244 C
- E303080 \*
- T32050258 B \*
- E303032 \*
- E303080 \*
- T32050224 A \*
- E303080 \*

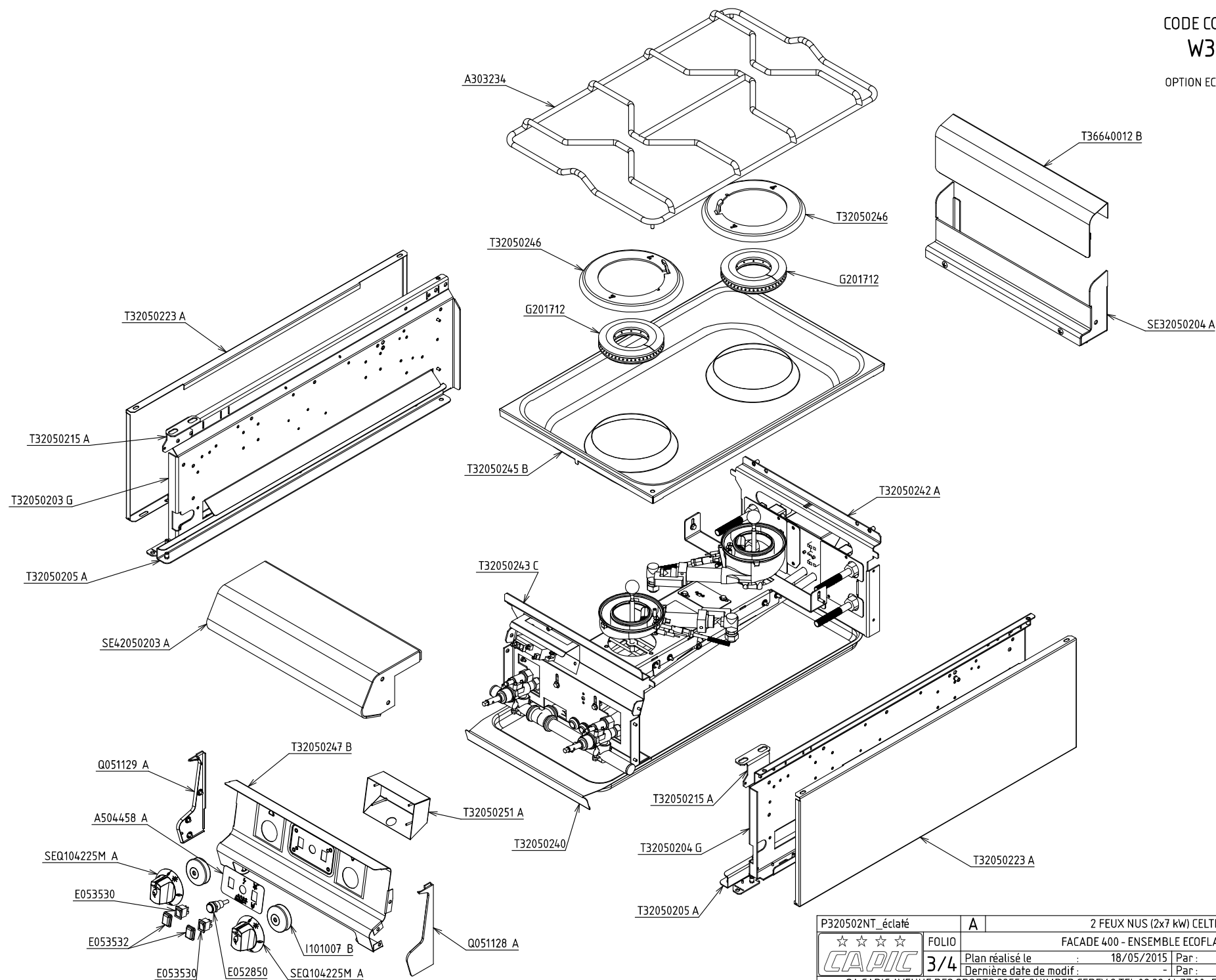
**Assembly View Labels:**

- 2 FEUX NUS (2x7 kW) CELTIC
- FACADE 400 - ENSEMBLE GAZ
- Plan réalisé le : 18/05/2015 | Par : Y.Ch

P320502NT_éclaté	A	2 FEUX NUS (2x7 kw) CELTIC	
<div style="text-align: center;">  </div>	FOLIO	FACADE 400 - ENSEMBLE GAZ	
2/4	Plan réalisé le	18/05/2015	Par : Y.Champion
	Dernière date de modif :	-	Par :
SA CAPIC AVENUE DES SPORTS 29556 QUIMPER CEDEX 9 TEL:02.98.64.77.00- FAX 02.98.52.06.47			

CODE COMMERCIAL  
W386513

OPTION ECOFLAM (X901506)

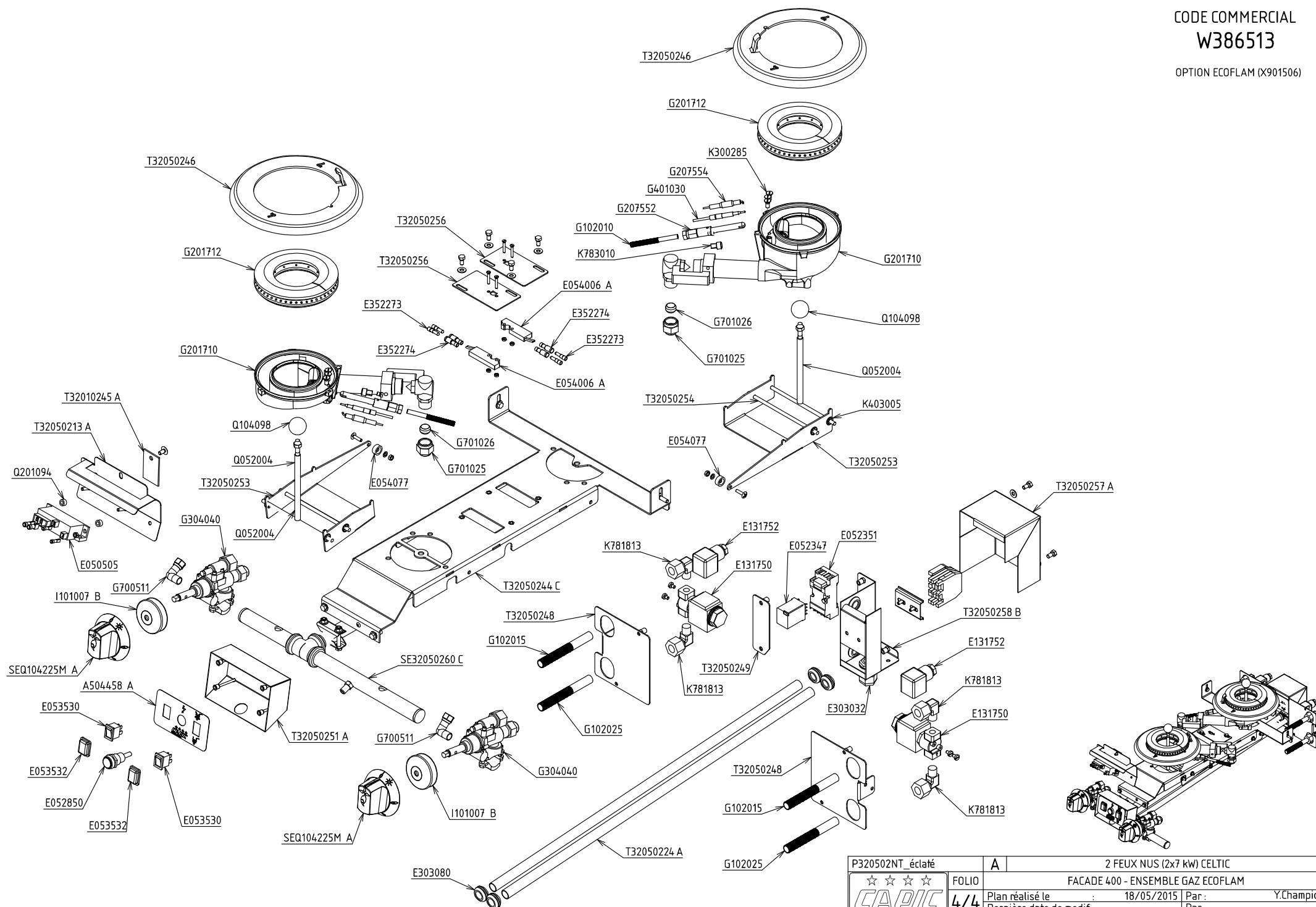


P320502NT_éclaté	A	2 FEUX NUS (2x7 kW) CELTIC	
☆☆☆☆	FOLIO	FACADE 400 - ENSEMBLE ECOFLAM	
CAPIC	3/4	Plan réalisé le	18/05/2015   Par : Y.Champion
		Dernière date de modif :	-   Par : -
SA CAPIC AVENUE DES SPORTS 29556 QUIMPER CEDEX 9 TEL:02.98.64.77.00- FAX 02.98.52.06.47			

CODE COMMERCIAL

W386513

OPTION ECOFLAM (X901506)



P320502NT_éclaté	A	2 FEUX NUS (2x7 kW) CELTIC	
☆☆☆☆	FOLIO	FACADE 400 - ENSEMBLE GAZ ECOFLAM	
4/4	Plan réalisé le	18/05/2015	Par : Y.Champion
	Dernière date de modif :	-	Par : -
SA CAPIC AVENUE DES SPORTS 29556 QUIMPER CEDEX 9 TEL:02.98.64.77.00- FAX 02.98.52.06.47			