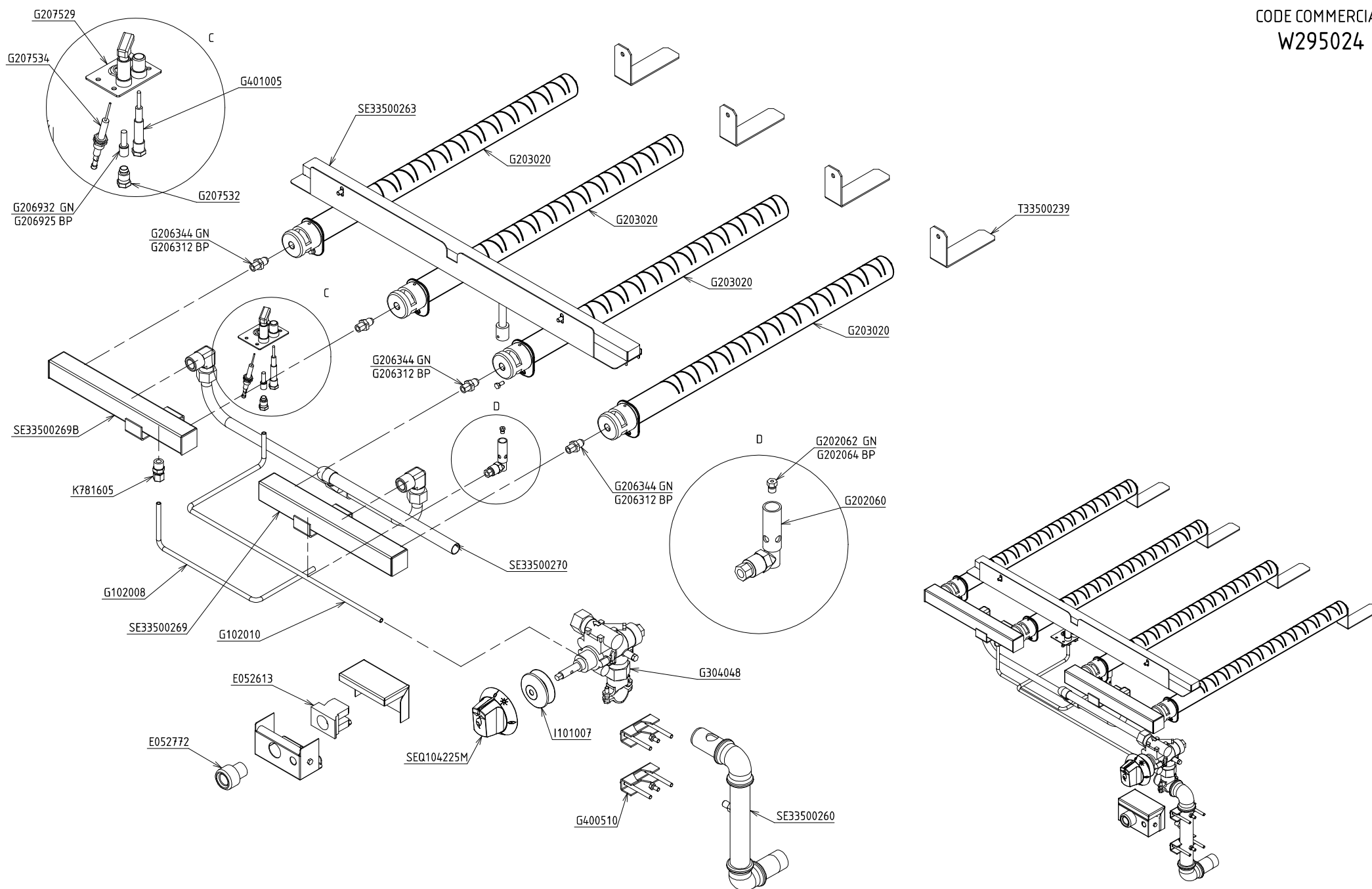
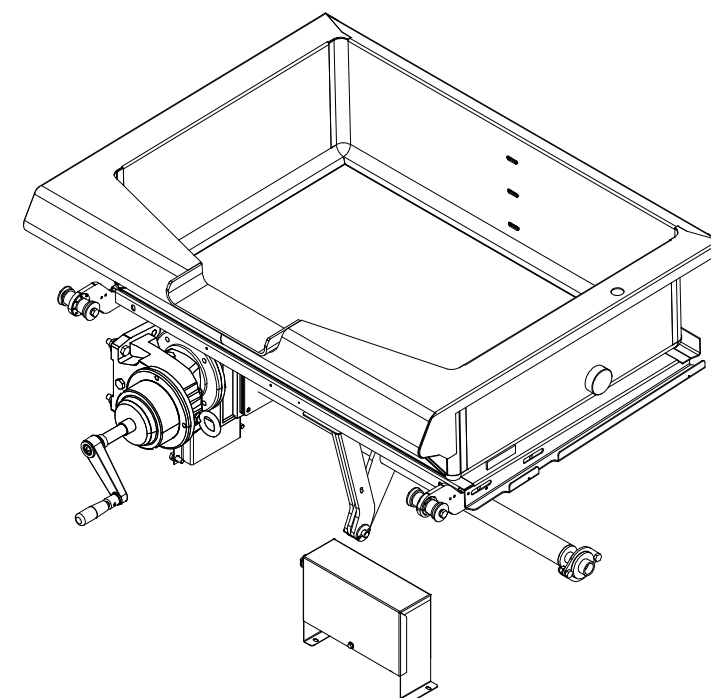
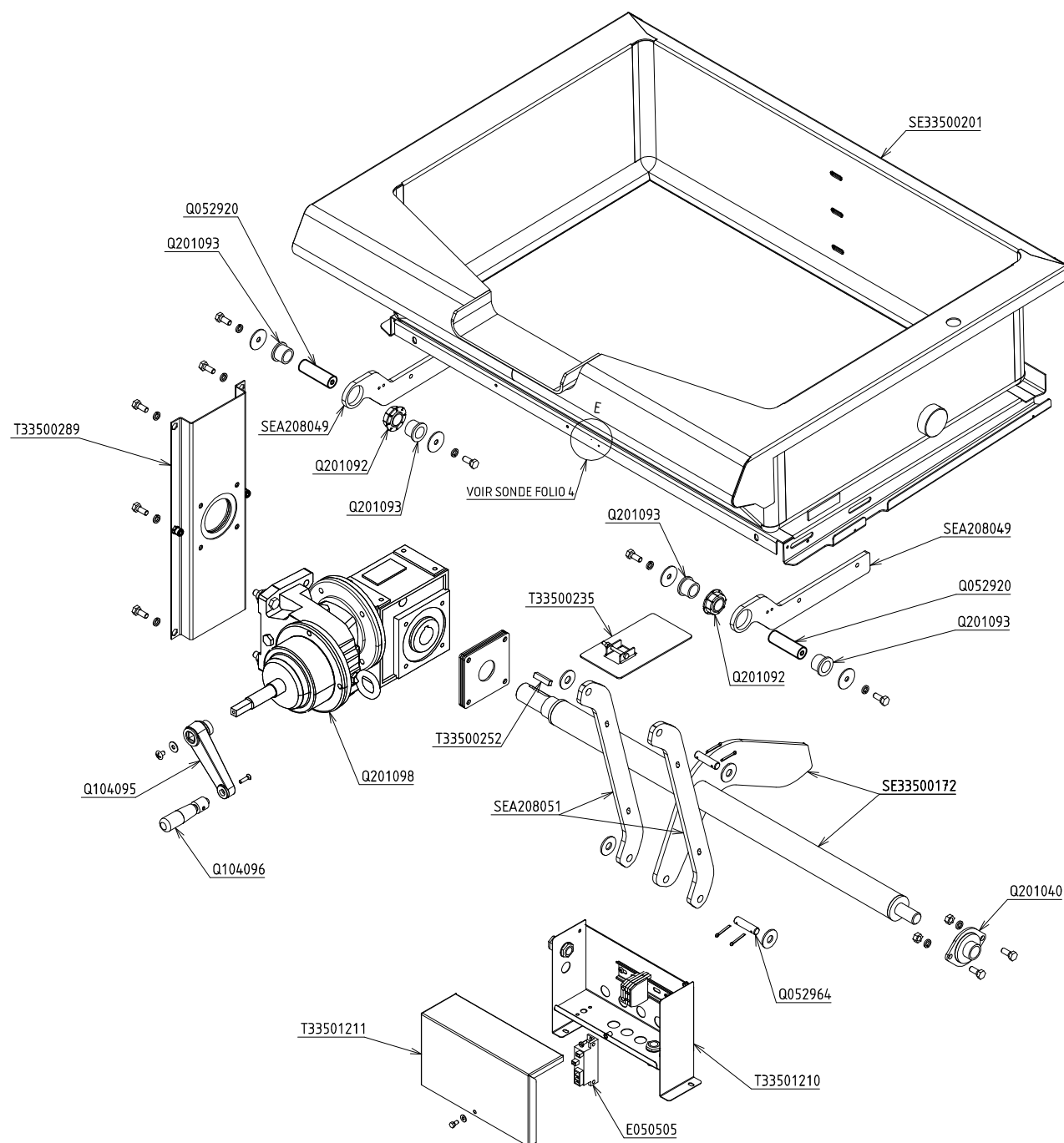


| | | |
|---|---------------------------|--|
| P335002T_éclaté | D | SAUTEUSE BRAISIERE 50 GAZ (20kW) BASCUL. MANUEL. ARMEN |
| FACADE 1000 - ENSEMBLE | | |
| CAPIC France 1955 ★★★★★ 1/4 | Plan réalisé le : | 02/07/2009 Par : Y.Champion |
| | Dernière date de modif. : | 23/02/2018 Par : LE GUEN |
| SA CAPIC AVENUE DES SPORTS 29556 QUIMPER CEDEX 9 TEL:02.98.64.77.00- FAX 02.98.52.06.47 | | |





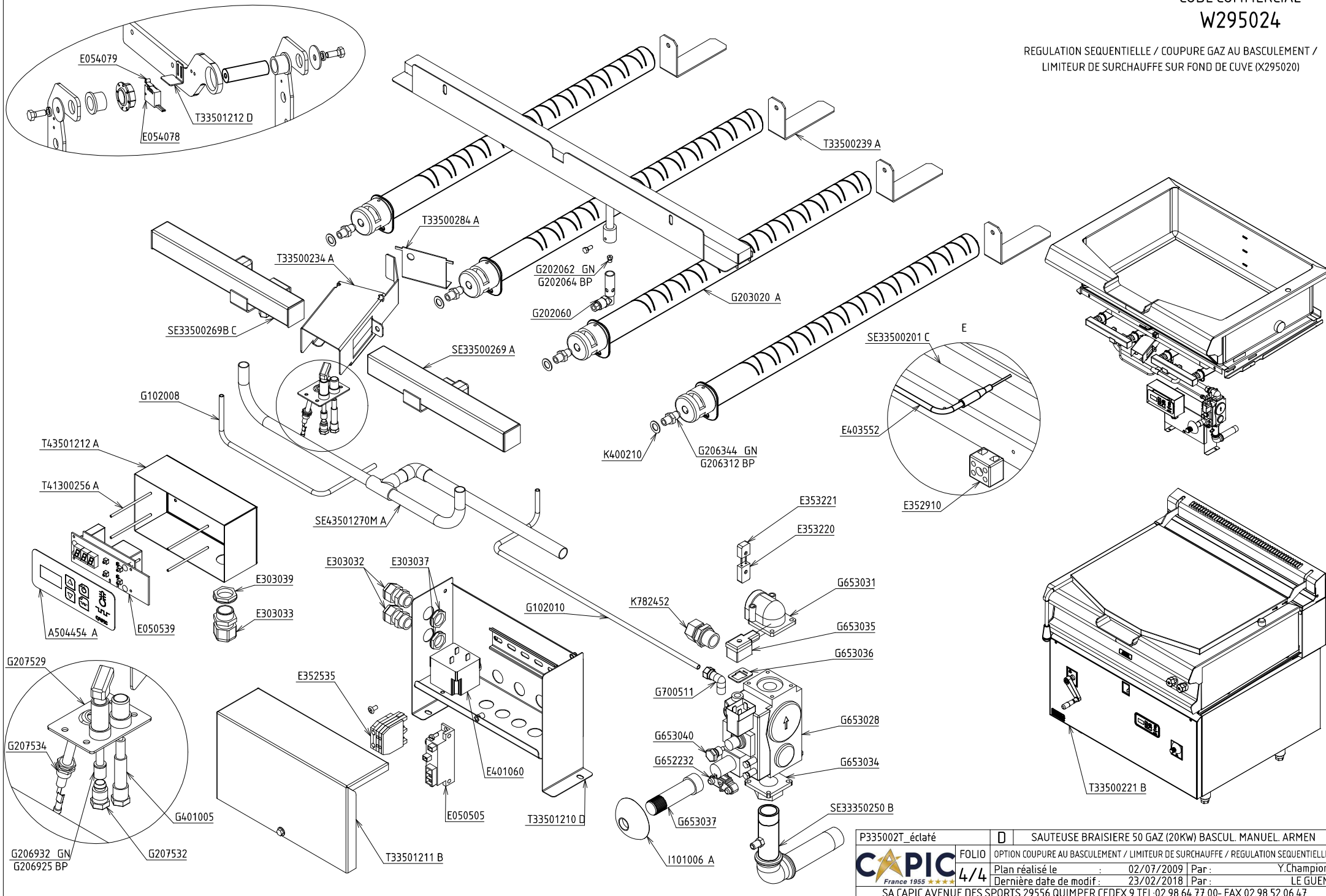
| | | |
|---|------------|--|
| P335002T_éclaté | D | SAUTEUSE BRAISIERE 50 GAZ (20KW) BASCUL. MANUEL. ARMEN |
| FOLIO | 3/4 | FACADE 1000 - ENSEMBLE BASCULEMENT MANUEL |
| Plan réalisé le : | 02/07/2009 | Par : Y.Champion |
| Dernière date de modif : | 23/02/2018 | Par : LE GUEN |
| SA CAPIC AVENUE DES SPORTS 29556 QUIMPER CEDEX 9 TEL:02.98.64.77.00- FAX 02.98.52.06.47 | | |

COUPURE GAZ AU BASCULEMENT

CODE COMMERCIAL

W295024

REGULATION SEQUENTIELLE / COUPURE GAZ AU BASCULEMENT /
LIMITEUR DE SURCHAUFFE SUR FOND DE CUVE (X295020)



| | | |
|---|------------|--|
| P335002T_éclaté | D | SAUTEUSE BRAISIERE 50 GAZ (20KW) BASCUL. MANUEL. ARMEN |
| FOLIO | 4/4 | OPTION COUPURE AU BASCULEMENT / LIMITEUR DE SURCHAUFFE / REGULATION SEQUENTIELLE |
| Plan réalisé le | 02/07/2009 | Par : Y.Champion |
| Dernière date de modif : | 23/02/2018 | Par : LE GUEN |
| SA CAPIC AVENUE DES SPORTS 29556 QUIMPER CEDEX 9 TEL.02.98.64.77.00- FAX 02.98.52.06.47 | | |