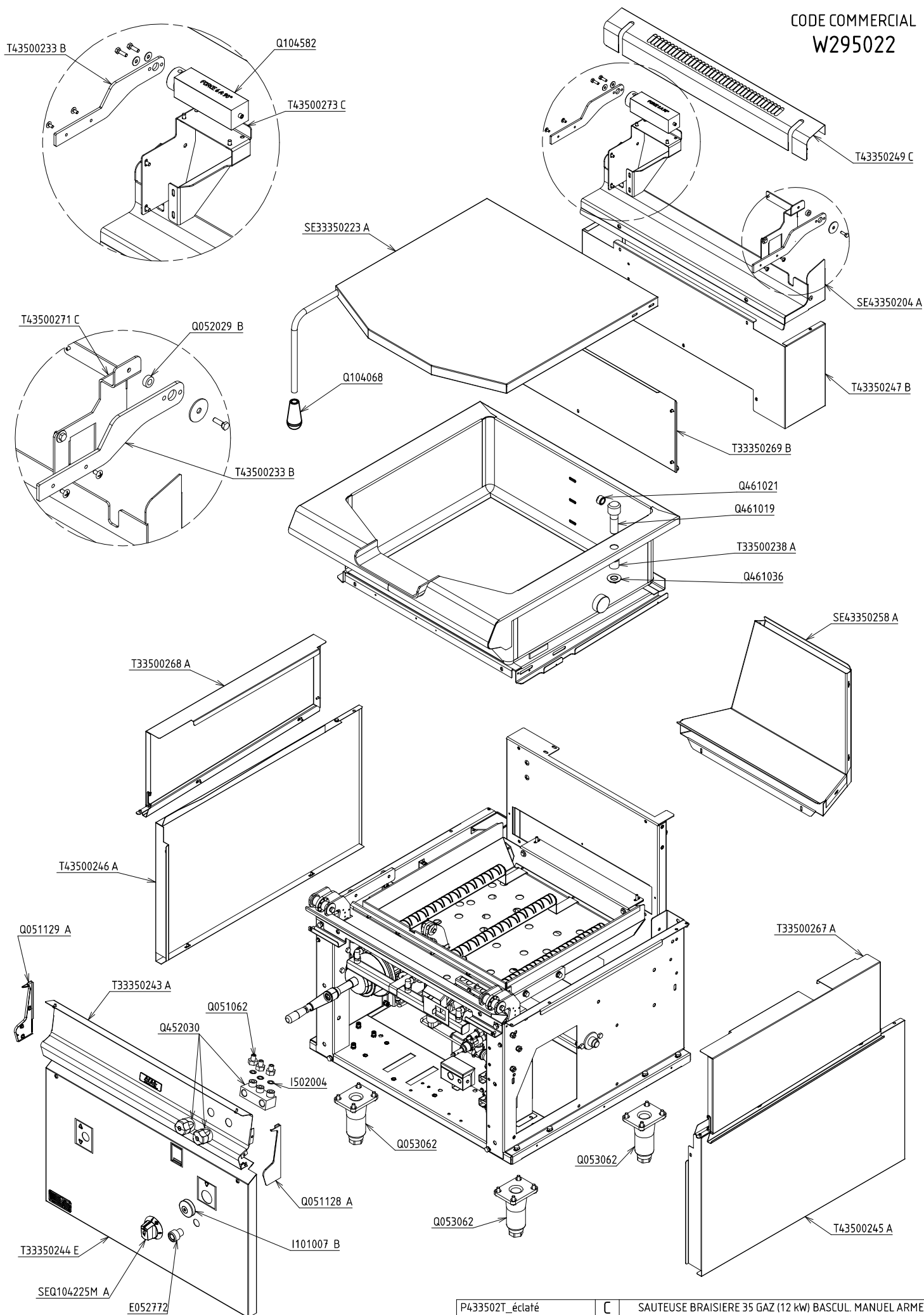
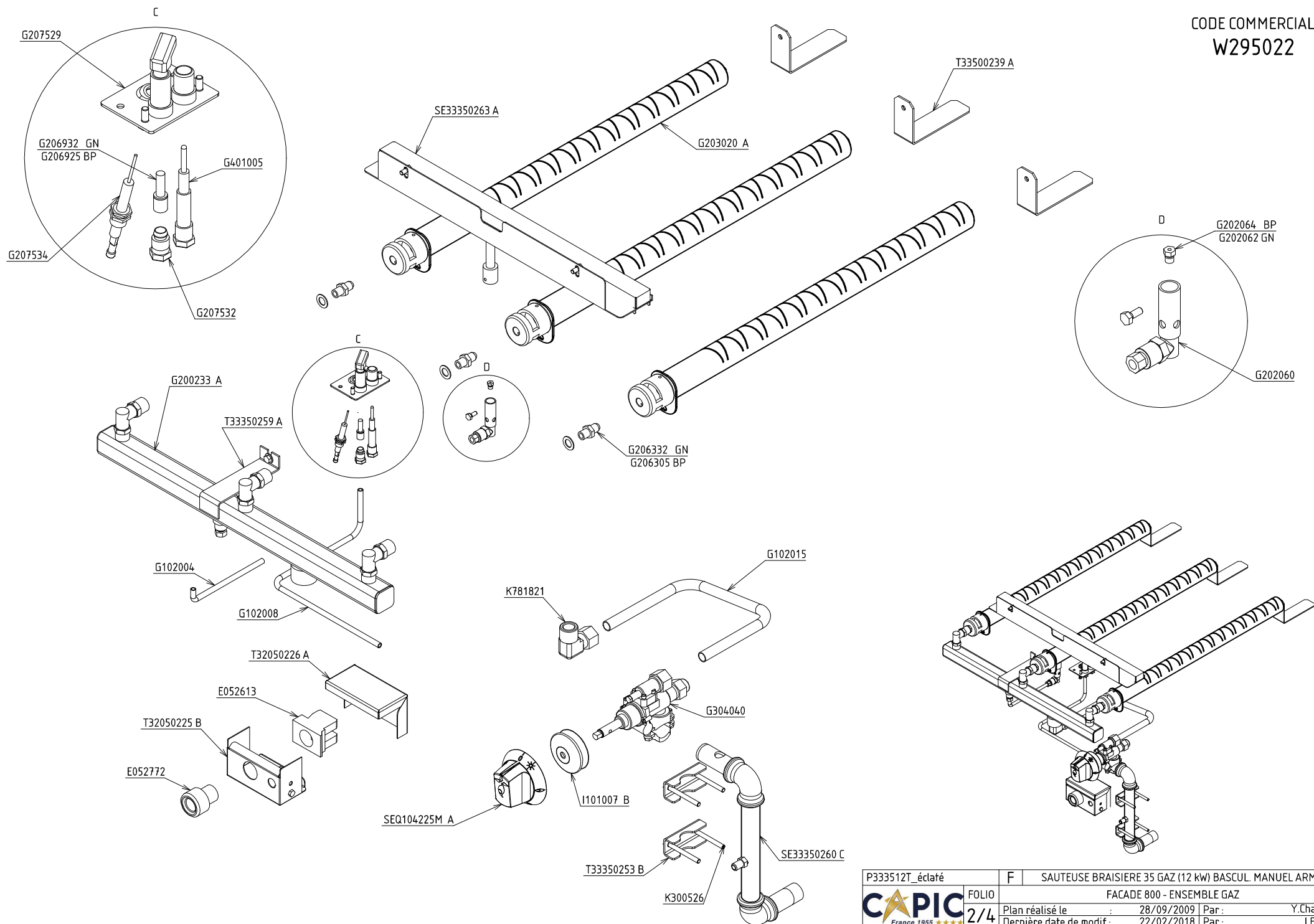


CODE COMMERCIAL
W295022

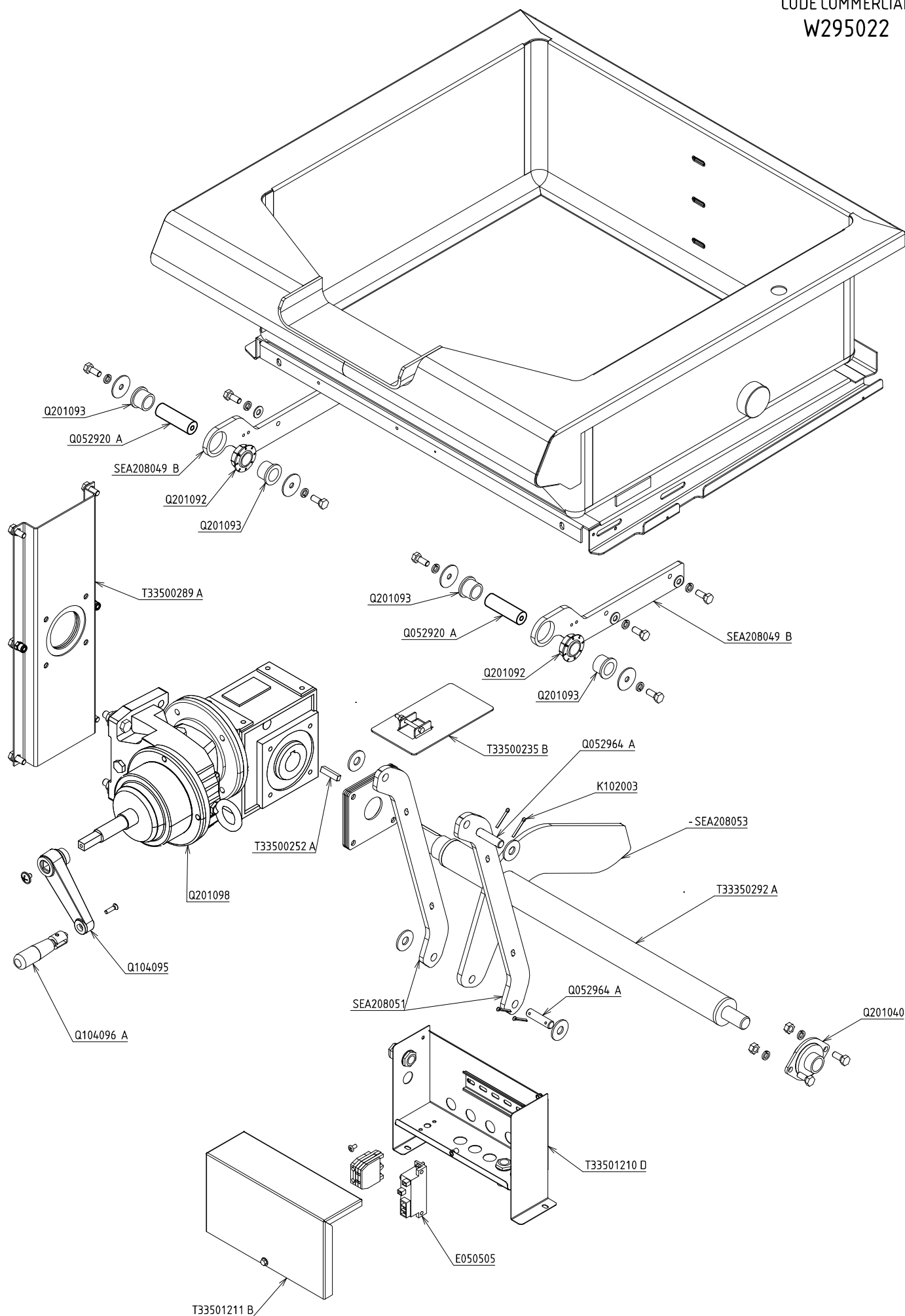


| | | |
|---|-----|--|
| P433502T_éclaté | C | SAUTEUSE BRAISIERE 35 GAZ (12 kW) BASCUL. MANUEL ARMEN |
| FACADE 800 - ENSEMBLE | | |
| CAPIC <small>France 1955</small> | 1/4 | Plan réalisé le : 28/09/2009 Par : Y.Champion |
| | | Dernière date de modif : 16/10/2017 Par : LE GUEN |
| SA CAPIC AVENUE DES SPORTS 29556 QUIMPER CEDEX 9 TEL:02.98.64.77.00- FAX 02.98.52.06.47 | | |

CODE COMMERCIAL
W295022

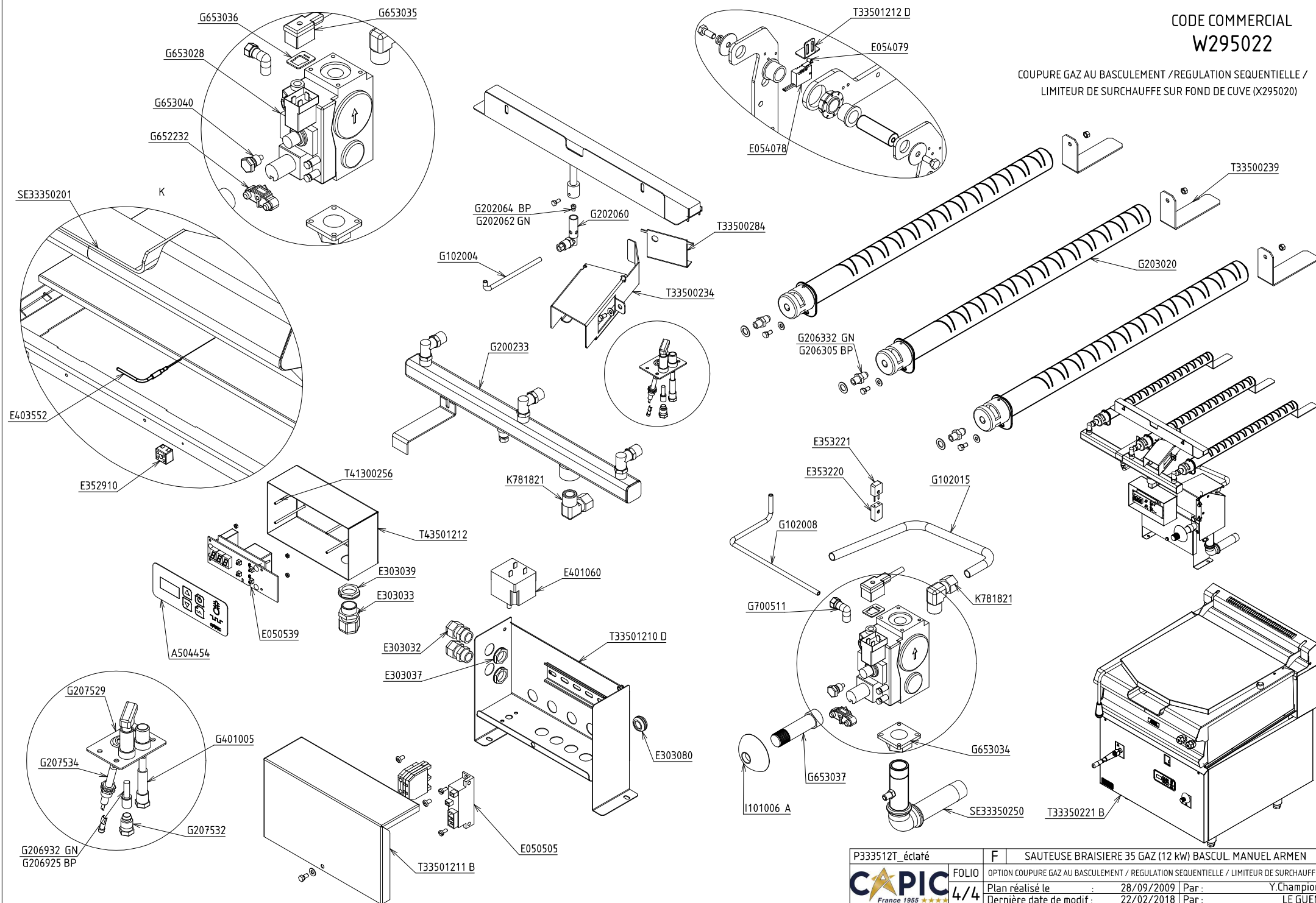


| | | |
|---|------------|--|
| P333512T_éclaté | F | SAUTEUSE BRAISIÈRE 35 GAZ (12 kW) BASCUL. MANUEL ARMEN |
| FOLIO | 2/4 | FACADE 800 - ENSEMBLE GAZ |
| Plan réalisé le | 28/09/2009 | Par : Y.Champion |
| Dernière date de modif : | 22/02/2018 | Par : LE GUEN |
| SA CAPIC AVENUE DES SPORTS 29556 QUIMPER CEDEX 9 TEL.02.98.64.77.00- FAX 02.98.52.06.47 | | |



CODE COMMERCIAL
W295022

COUPURE GAZ AU BASCULEMENT / REGULATION SEQUENTIELLE /
LIMITEUR DE SURCHAUFFE SUR FOND DE CUVE (X295020)



| | | |
|---|--------------|--|
| P333512T_éclaté | F | SAUTEUSE BRAISIERE 35 GAZ (12 kW) BASCUL. MANUEL ARMEN |
| CAPIC France 1955 | FOLIO 4/4 | OPTION COUPURE GAZ AU BASCULEMENT / REGULATION SEQUENTIELLE / LIMITEUR DE SURCHAUFFE |
| | | Plan réalisé le : 28/09/2009 Par : Y.Champion |
| | | Dernière date de modif : 22/02/2018 Par : LE GUEN |
| SA CAPIC AVENUE DES SPORTS 29556 QUIMPER CEDEX 9 TEL.02.98.64.77.00- FAX 02.98.52.06.47 | | |