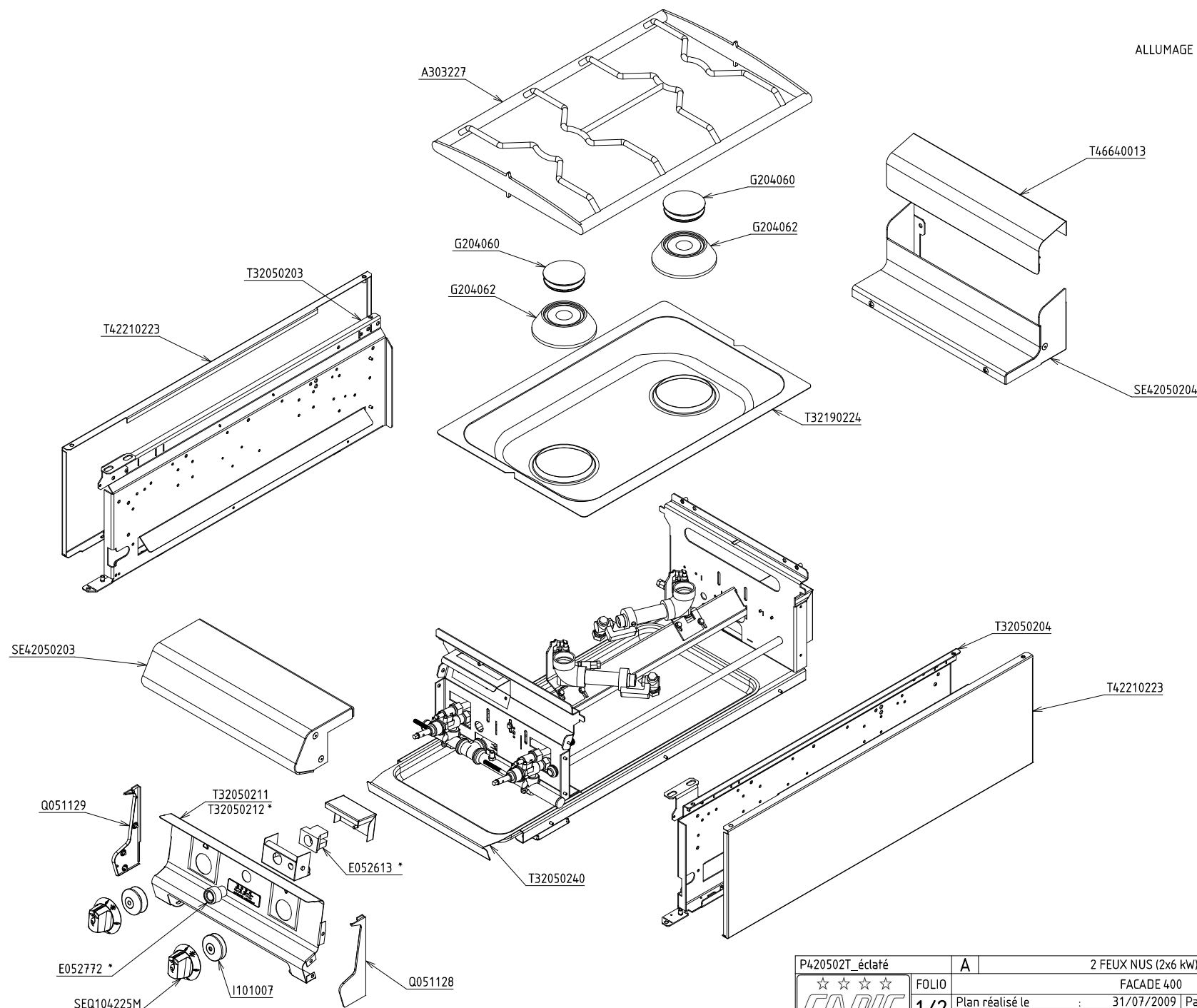


CODE COMMERCIAL

W290511

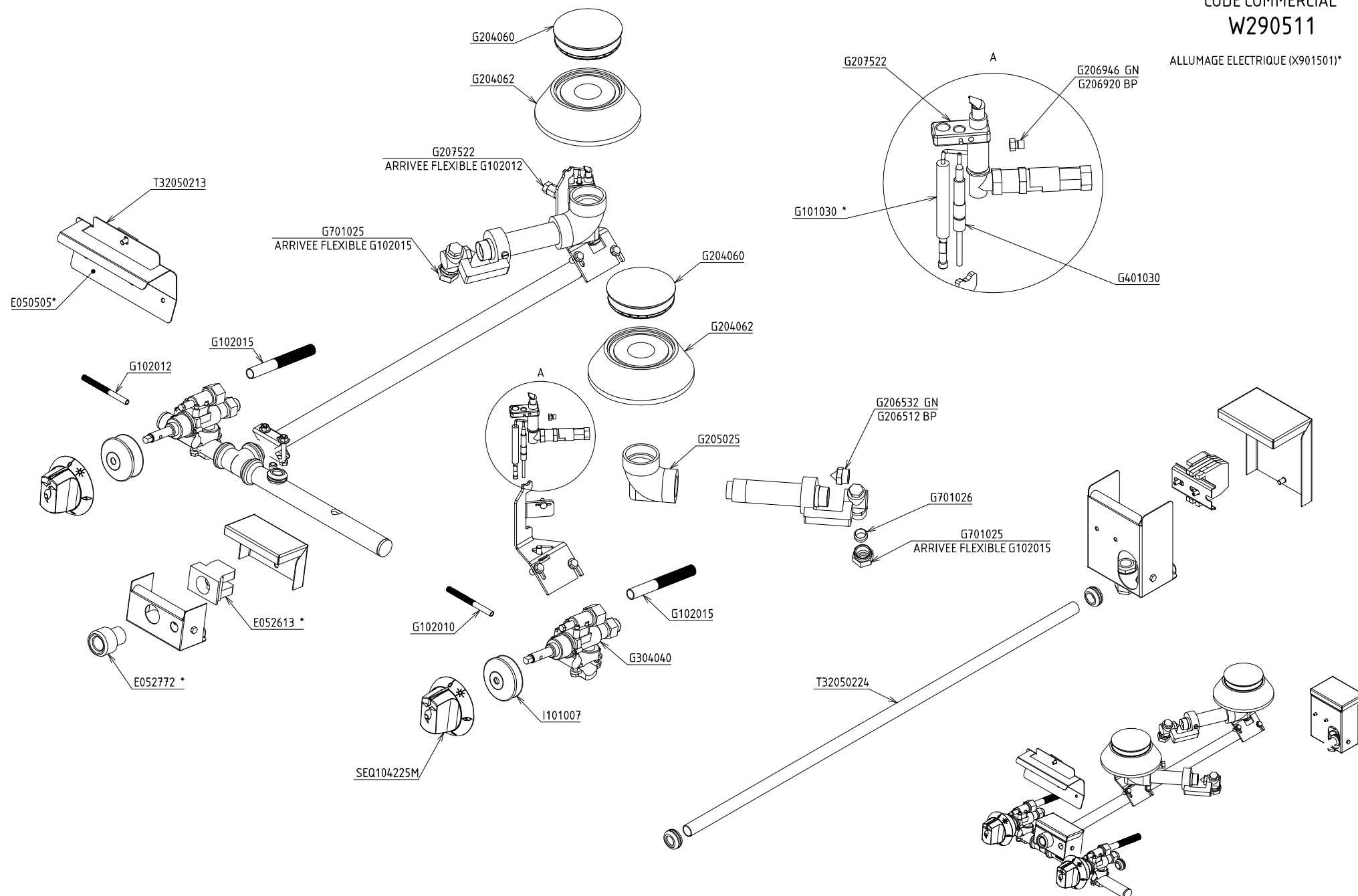
ALLUMAGE ELECTRIQUE (X901501)\*



P420502T_éclaté	A	2 FEUX NUS (2x6 kw) ARMEN	
☆☆☆☆	FOLIO	FACADE 400	
<b>CAPIC</b>	1/2	Plan réalisé le : 31/07/2009	Par : Y.Champion
		Dernière date de modif : -	Par : -
SA CAPIC AVENUE DES SPORTS 29556 QUIMPER CEDEX 9 TEL.02.98.64.77.00- FAX 02.98.52.06.47			

CODE COMMERCIAL  
W290511

ALLUMAGE ELECTRIQUE (X901501)\*



P420502T_éclaté	A	2 FEUX NUS (2x6 kw) ARMEN
☆☆☆☆	FOLIO	FACADE 400 - ENSEMBLE GAZ
CAPIC	2/2	Plan réalisé le : 31/07/2009   Par : Y.Champion
		Dernière date de modif : -   Par : -
SA CAPIC AVENUE DES SPORTS 29556 QUIMPER CEDEX 9 TEL:02.98.64.77.00- FAX 02.98.52.06.47		

