



Eigenschaften/Merkmale

Aussenmasse : 1500 X 1255 X 965/1015
 Hinterkante
 Front ohne sichtbare Schraube
 70 mm Platz zwischen Kessel und Säulen
 für eine einfache Reinigung.
 Voller Abfluss bei 400 mm über dem Boden
 18.10 Edelstahl
 gefaltete Oberkante - 2 mm Dick
 vibrierte Oberfläche
 2mm dicke Struktur
 Vorgerüstet für Energieoptimierung

Top

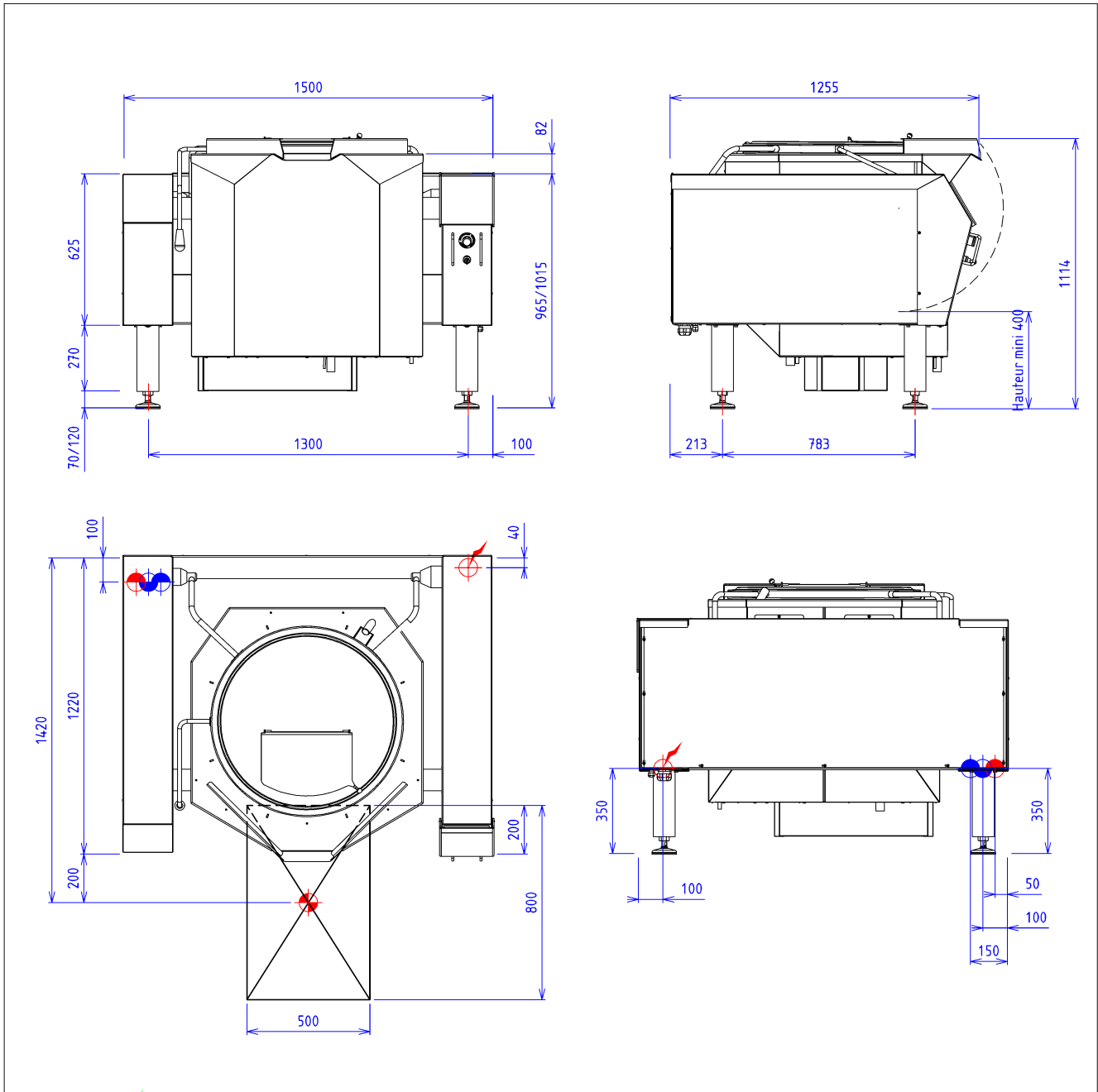
Becken in 316l Edelstahl
 Breite Tülle
 Becken Abmessungen: 750 x 570
 Nettoinhalt: 225 liter
 Heizung durch staubgeschützte Hochleistungselemente
 Heizelemente
 Maximaler Druck in der Doppelabdeckung: 1 bar (120°C)
 Thermostatischer Kondensatableiter
 Heiß / Kalt Wasserversorgung
 Wasserzähler
 Heizung stoppt während des Kippen
 Manuelle Betriebsart oder von
 aufgezeichnete Rezepte
 Verzögerter Start und Timer
 herausnehmbares Rührwerk mit Kunststoffschabern
 Programmierbarer Zyklus, Geschwindigkeit und
 Drehrichtung
 Kontrolle durch Farbdisplay
 Gegenbalancierter und doppelter Deckel mit einer
 Zutatenbefüllung
 flacher Tigelboden - 5 mm dick
 Sicherheitsventil
 automatische Wasserstandsbeefüllung
 Temperaturkontrolle im Doppelmantel
 Umschlag und Produkt
 18.10 Edelstahl
 Heizleistung: 35 KW

Grundelement

Kippung durch elektrische Zylinder (IP 66 ohne Wartung
 Schutz vor äusseren Einflüssen
 für eine echte Kippkontrolle
 Einfach im Gebrauch, Hygiene und Sicherheit
 Kipp Stop in allen Positionen des Tigels
 vollständige Integration in die Säulen

Optionen :

doppelte kühlung bmdurch wasserkreislauf des netzwerks (X238005)
handbrause (X238006)
ablasshahn, 40/49 vornebrat kessel ch (X238007)
rs -schnittstelle zur rückverfolgung050481 (X238009)
untergestell für kippelement700 mm vom boden (X238010)
lochblechlochgrösse 8 mm durchmesser (X238011)



Strom



elektrische Leistung : 37.00kW

elektrische Reservierung : interne Terminal Board -
Elektroinstallation : 400 V dreifach

Standard Norm 60-335 für elektrische Geräte

Wasser/Luf



Heisswasserinstallation :Flexibel



Kaltwasserinstallation :Flexibel



Doppelmantelverbindung in enthärtetem Wasser :Flexibel

Prévoir un régulateur de pression réglé à 1.8 Bar maxi pour le circuit de la double enveloppe