



Eigenschaften/Merkmale

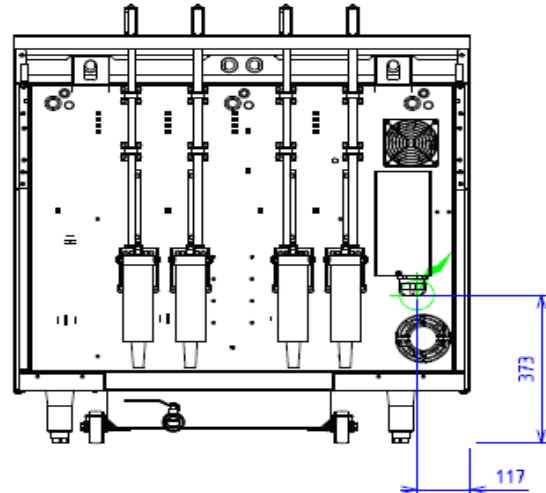
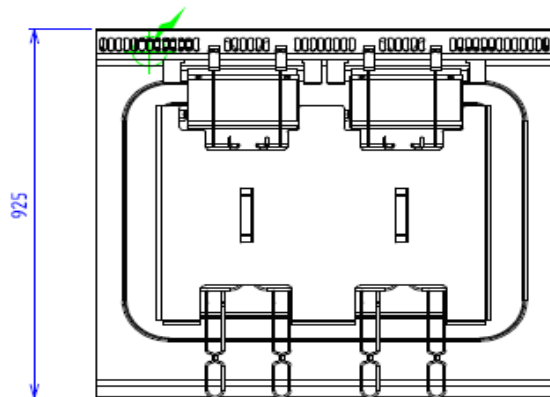
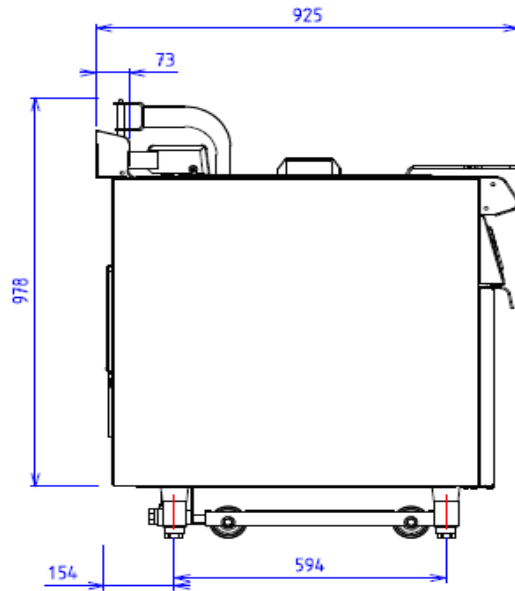
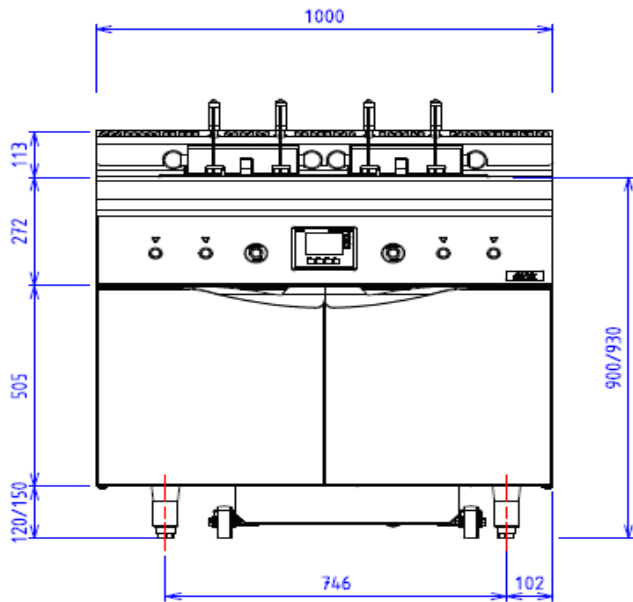
Aussenmasse :
 Deckplatte gebürstet 18.10 Lebensmittelqualität Edelstahl
 Deckplattenstärke: 3 mm
 Gestell aus 1mm Edelstahl gebürstet
 Rahmen in 2 mm Edelstahl
 Füße aus Verbundwerkstoff von 150 in der Höhe
 verstellbar
 gefalteter Vorderkantenradius 20 mm
 Hinterkante, die eine Kaminabdeckung bildet
 Front ohne sichtbare Schraube

Top

2 Edelstahlbecken 23 liter
 elektrische Leistung 28 KW
 Unabhängige elektronische Temperaturregelung durch
 Tank und Sicherheitsthermostat
 4 automatische korbunabhängige Aufzüge mit Timer und
 programmierbaren Rezepten
 Integriertes automatisches Filtergerät mit Alarm für eine
 Reihe von Betriebszyklen
 Automatisches Befüllsystem für Ölbooster mit integriertem
 Zubehör
 Beheizung durch längliche abgeschirmte
 Edelstahl-Scharnierheizelemente

Grundelement

Konstruktion aus Edelstahl 18-10
 Rahmen 2 mm
 Karosse 1 mm
 Vorderseite ohne sichtbare Schrauben
 Doppelwandige Türen
 Abnehmbarer Filter auf Rädern mit Füllstandssensor
 ermöglicht die Kontrolle der Ölmenge



Strom



elektrische Leistung : 56.00kW

elektrische Reservierung : interne Terminal Board -
Elektroinstallation : 400 V dreifach und neutral

Standard Norm 60-335 für elektrische Geräte