



ARMEN AM20 TURBO FRITTEUSE ELEK

automatische Hebung, rechts Fritteuse

Eigenschaften/Merkmale

Aussenmasse : 400 X 925 X 900
 Deckplatte gebürstet 18.10 Lebensmittelqualität Edelstahl
 Deckplattenstärke: 3 mm
 Gestell aus 1mm Edelstahl gebürstet
 Rahmen in 2 mm Edelstahl
 Füße aus Verbundwerkstoff von 150 in der Höhe
 verstellbar
 gefalteter Vorderkantenradius 20 mm
 Hinterkante, die eine Kaminabdeckung bildet
 Front ohne sichtbare Schraube

Top

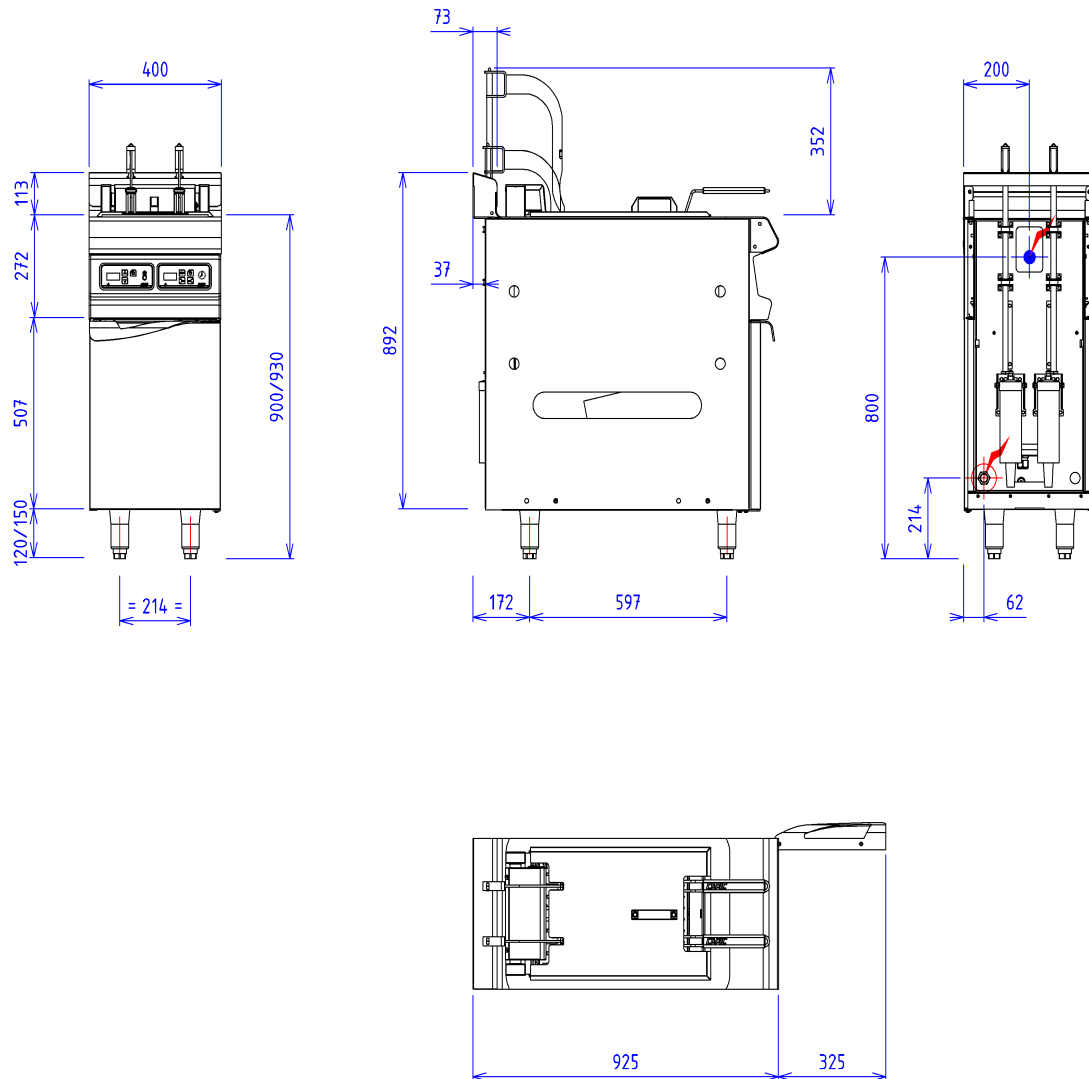
20L Edelstahl Behälter / 1,5 mm Dicke
 Effizienz: +50 kg / h 6x6 gefrorene Pommes Frites
 Thermostat 100-180 ° C positive Sicherheit 220 ° C
 Erwärmung durch längliche Widerstände
 Verstärkt und Kippbar
 Doppelschicht zum Reinigen abnehmbar
 Entleerung um 1/4 Umdrehung, Hahndurchmesser 20/27
 2 Edelstahl Körbe Dimension: 360x140x135
 Automatische Körbe, die mit Timer anheben
 Leistung: 20 KW

Optionen :

infrarot lampe für möbelvorbereitet (W042403)

Grundelement

Konstruktion aus Edelstahl 18-10
 Rahmen 2 mm
 Karosse 1 mm
 Vorderseite ohne sichtbare Schrauben
 Doppelwandige Tür



Strom



elektrische Leistung : 20.50kW

elektrische Reservierung : interne Terminal Board -
Elektroinstallation : 400 V dreifach und neutral

230 V einfach(Si option électrique sélectionnée)
Standard Norm 60-335 für elektrische Geräte