



CELTIC C20 TURBO FRITTEUSE ELEK

gESCHLOSSENER UNTERBAU

Eigenschaften/Merkmale

Aussenmasse :400 X 835 X 900
 Deckplatte gebürstet 18.10 Lebensmittelqualität Edelstahl
 Deckplattenstärke: 3 mm
 Gestell aus 1mm Edelstahl gebürstet
 Rahmen in 2 mm Edelstahl
 Füße aus Verbundwerkstoff von 150 in der Höhe
 verstellbar
 gefalteter Vorderkantenradius 20 mm
 Hinterkante, die eine Kaminabdeckung bildet
 Front ohne sichtbare Schraube

Top

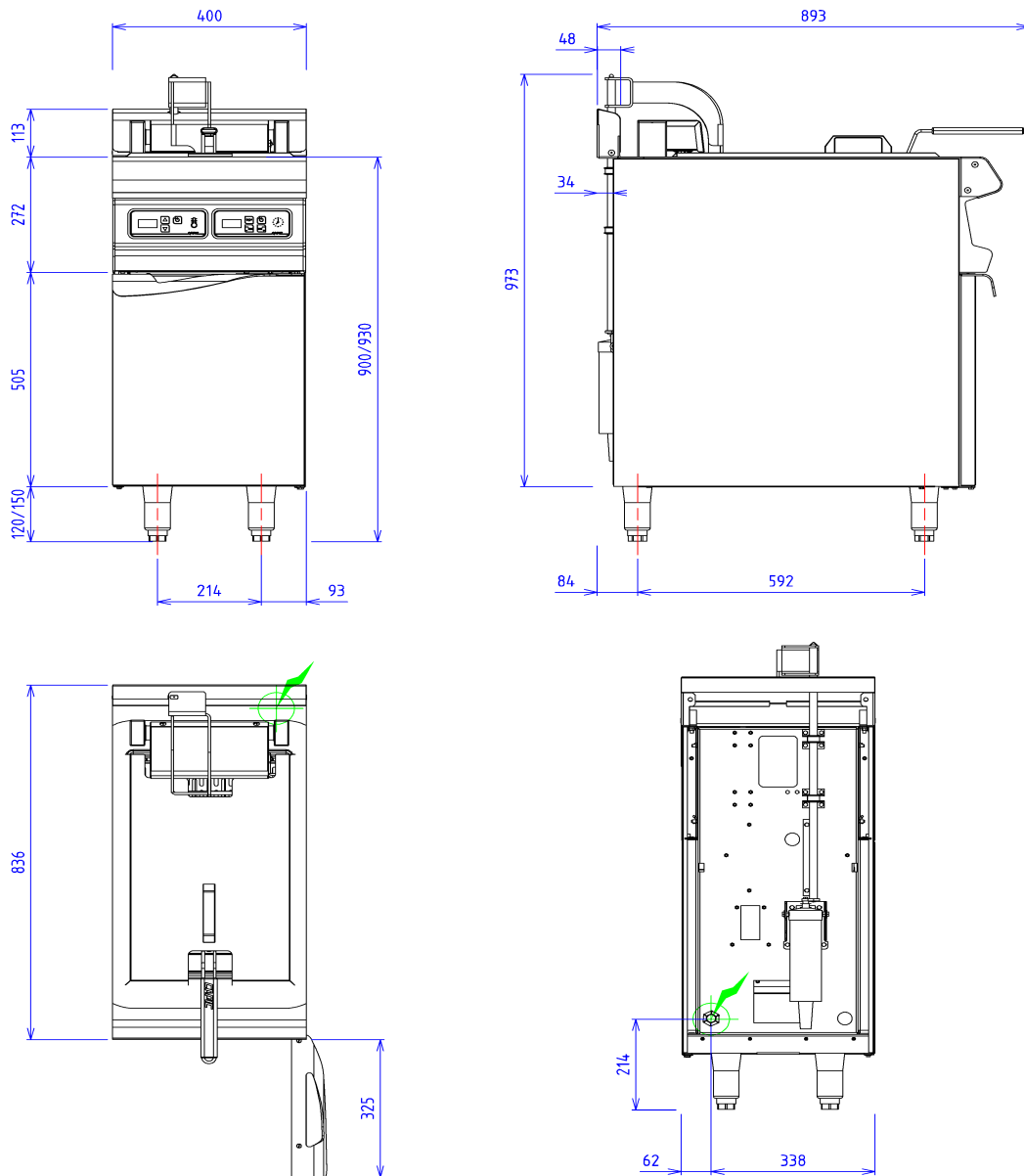
20L Edelstahl Behälter / 1,5 mm Dicke
 Leistung: 20 kW
 Effizienz: 55 kg / h 6x6 gefrorene Pommes Frites
 Thermostat 100-180 ° C positive Sicherheit 220 ° C
 Digitale Steuerung mit Ölschmelzsystem
 Erwärmung durch längliche Widerstände
 Verstärkt und Kippbar
 Entleerung um 1/4 Umdrehung, Hahndurchmesser 20/27
 1 Edelstahlkorb Dimension: 360x285x135
 Automatische Korblift durch Timer

Optionen :

grosser korb 360 x270 x 125 (X291005)

Grundelement

Konstruktion aus Edelstahl 18-10
 Rahmen 2 mm
 Karosse 1 mm
 Aussenmasse: 400 x 724 x 650
 Vorderseite ohne sichtbare Schrauben
 Doppelwandige Tür
 Abfall Behälter im Schrank



Strom



elektrische Leistung : 21.00kW

elektrische Reservierung : interne Terminal Board -
Elektroinstallation : 400 V dreifach und neutral

Standard Norm 60-335 für elektrische Geräte