

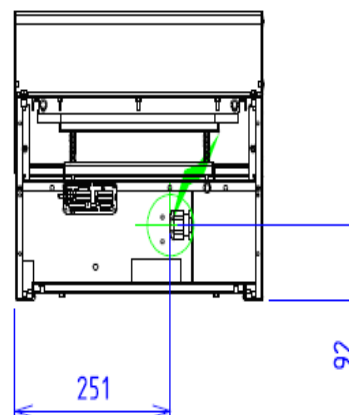
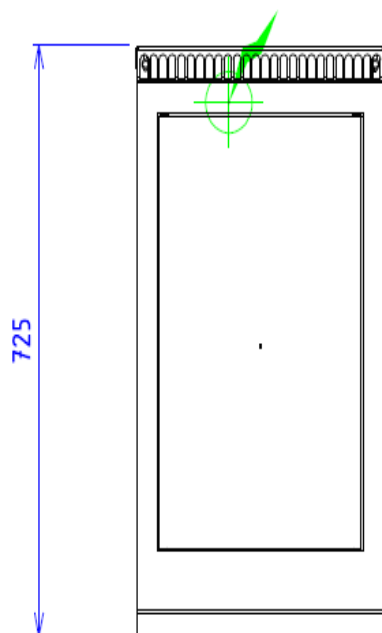
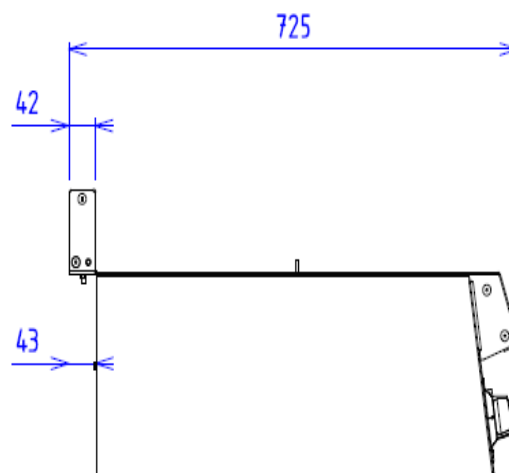
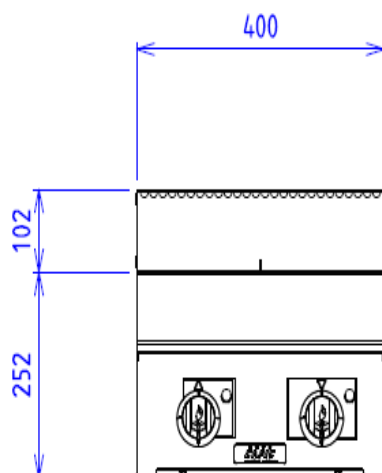


Eigenschaften/Merkmale

Aussenmasse :400 X 725 X 250
 Konstruktion aus gebürstetem Edelstahl 18.10
 Lebensmittelqualität
 Deckplattenstärke: 2 mm
 Vorderseite: 1 mm gebürstetes Finish
 Rahmen in 1 mm Edelstahl
 Hinterkante, die eine Kaminabdeckung bildet
 Front ohne sichtbare Schraube

Top

Regelung durch Thermostat
 Radiant Kochfeld unter vitroceram Platte 530x325
 Leistung : 2x3.8 kW



Strom



elektrische Leistung : 7.60kW

elektrische Reservierung : interne Terminal Board -
Elektroinstallation : 400 V dreifach

Standard Norm 60-335 für elektrische Geräte