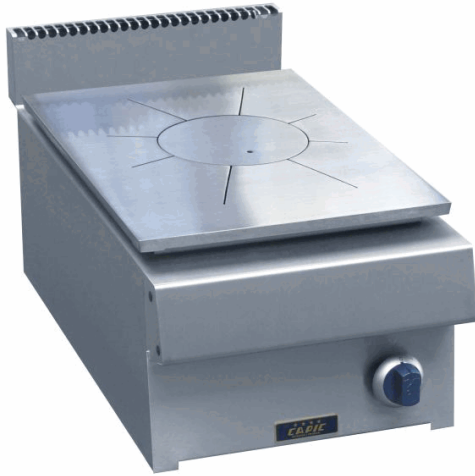


AVEN 700 AV2 GLÜHPLATTENHERD 6 KW GAS

400 x 550 Gusseisenplatte



Eigenschaften/Merkmale

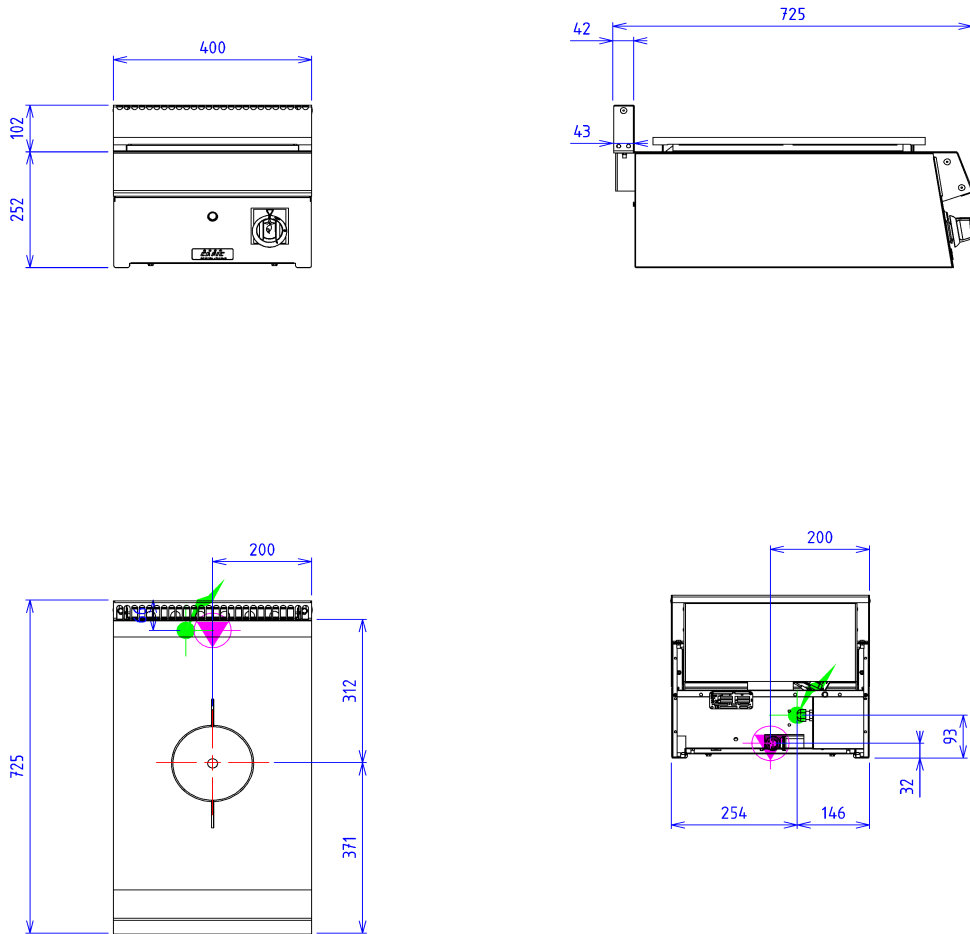
Aussenmasse :400 X 725 X 250
 Konstruktion aus gebürstetem Edelstahl 18.10
 Lebensmittelqualität
 Deckplattenstärke: 2 mm
 Vorderseite: 1 mm gebürstetes Finish
 Rahmen in 1 mm Edelstahl
 Hinterkante, die eine Kaminabdeckung bildet
 Front ohne sichtbare Schraube

Top

Glühplatte aus Gusseisen Abmessungen: 400x550
 Feuerstelle mit feuerfesten Ziegeln
 Heizung durch Rundbrenner
 Leistung 6,0 kW
 geregelte Strömung durch einen 3-Positionen-Hahn
 Sicherheit durch Zündflamme und Thermokupplung

Optionen :

elektrische zündung für gasbrenner für den 1. brenner (X901501)



Gas



Gas Leistung : 6kW

Gas ansluss : 15/21 Konisch

Gasgeräte, die der Norm EN 203.EN 437 entsprechen

Gasrichtlinie 90/396 / EWG

Strom



elektrische Leistung : 0.00kW

elektrische Reservierung : - Elektroinstallation :

230 V einfach(Si option électrique sélectionnée)
Standard Norm 60-335 für elektrische Geräte