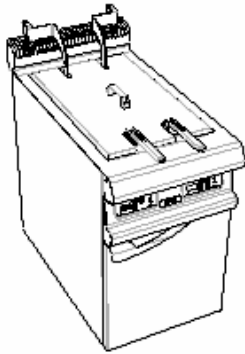


## ARMEN AM20 TURBO FRITTEUSE GAS

geschlossener Schrank, automatische Hebung



### Eigenschaften/Merkmale

Aussenmasse : 500 X 925 X 900  
 Deckplatte gebürstet 18.10 Lebensmittelqualität Edelstahl  
 Deckplattenstärke: 3 mm  
 Gestell aus 1mm Edelstahl gebürstet  
 Rahmen in 2 mm Edelstahl  
 Füße aus Verbundwerkstoff von 150 in der Höhe  
 verstellbar  
 gefalteter Vorderkantenradius 20 mm  
 Hinterkante, die eine Kaminabdeckung bildet  
 Front ohne sichtbare Schraube

### Top

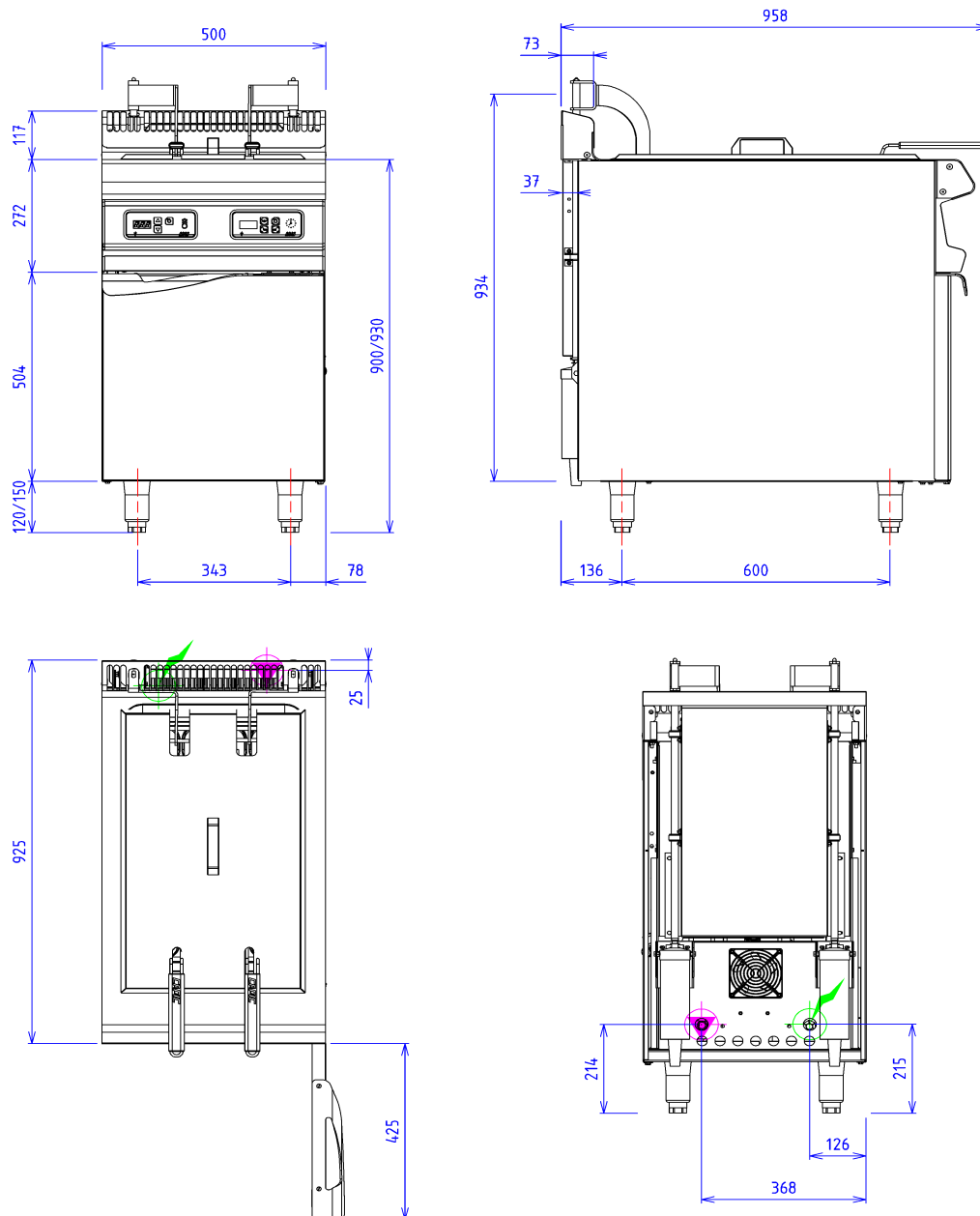
30L Edelstahl Behälter / 1,5 mm Dicke  
 Leistung: 64 kW  
 Effizienz: 55 kg / h 6x6 gefrorene Pommes Frites  
 Thermostat 100-180 ° C positive Sicherheit 220 ° C  
 Digitale Steuerung mit Ölschmelzsystem  
 Heizung durch 4 Tauchdüsen und Brenner  
 elektrische Zündung  
 Sicherheit durch Zündflamme und Thermokupplung  
 Behälter mit kalter Zone + 26/34 mit Ablasshahn  
 2 Edelstahl Körbe Dimension: 140x455x135  
 Automatische Körbe, die mit Timer anheben

### Optionen :

1/2 korb von 455 x 140 x 140 menge 2 stück (X082034)  
 gasanschluss set für flexible geräteverbindung (X901405)

### Grundelement

Konstruktion aus Edelstahl 18-10  
 Rahmen 2 mm  
 Karosse 1 mm  
 Aussenmasse: 500 x 724 x 650  
 Vorderseite ohne sichtbare Schrauben  
 Doppelwandige Tür



## Gas



Gas Leistung : 30kW

Gas ansluss : 15/21 Konisch

Gasgeräte, die der Norm EN 203.EN 437 entsprechen

Gasrichtlinie 90/396 / EWG

## Strom



elektrische Leistung : 0.50kW

elektrische Reservierung : interne Terminal Board -

Elektroinstallation : 230 V einfach

Standard Norm 60-335 für elektrische Geräte