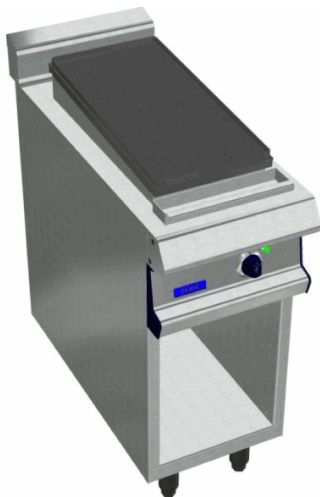


## ARMEN AM9F GUSSEISEN GERIFFELT ELEK

## OFFENER UNTERBAU

**Eigenschaften/Merkmale**

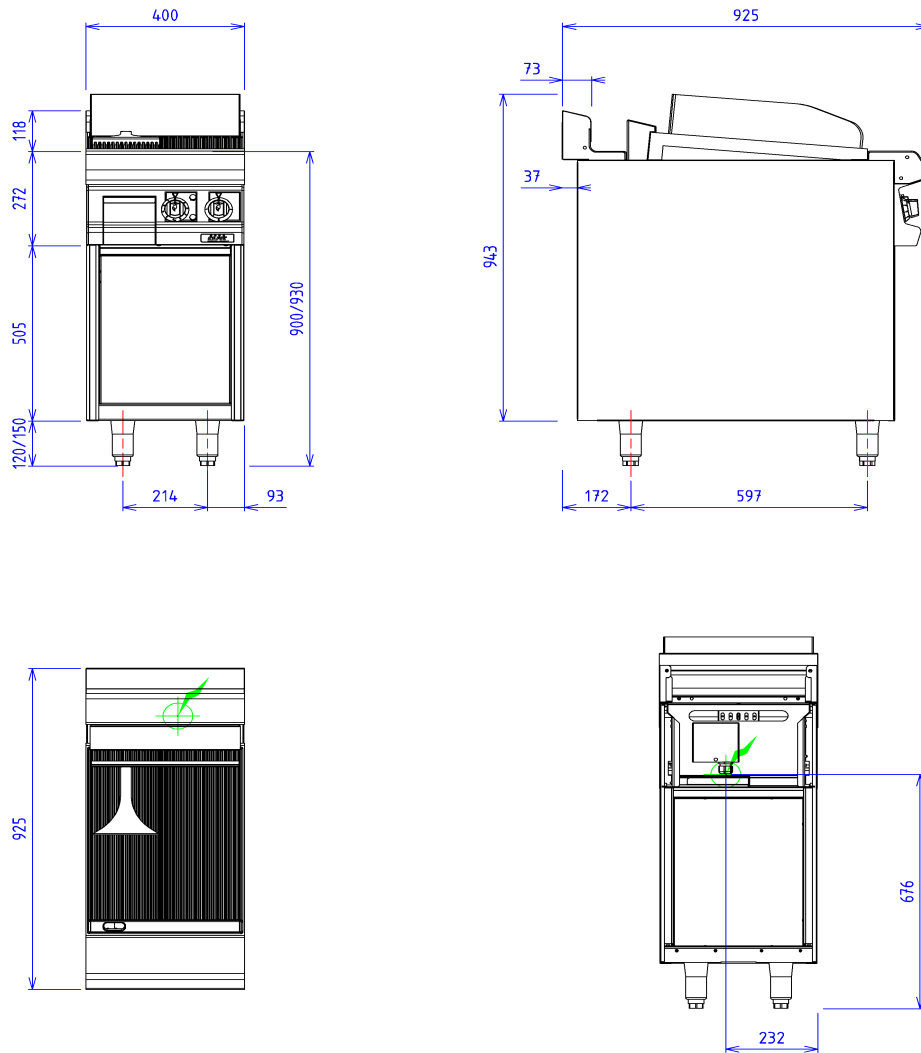
Aussenmasse :400 X 925 X 900  
 Deckplatte gebürstet 18.10 Lebensmittelqualität Edelstahl  
 Deckplattenstärke: 3 mm  
 Gestell aus 1mm Edelstahl gebürstet  
 Rahmen in 2 mm Edelstahl  
 Füße aus Verbundwerkstoff von 150 in der Höhe  
 verstellbar  
 gefalteter Vorderkantenradius 20 mm  
 Hinterkante, die eine Kaminabdeckung bildet  
 Front ohne sichtbare Schraube

**Top**

Gerippte und schräge Gussplatte: 400x550  
 Leistung: 5 kW  
 Erwärmung durch verstärkte Edelstahlwiderstände  
 Regelung durch Thermostat  
 Abnehmbarer Spritzschutz  
 Schublade zum Sammeln von Fetten

**Grundelement**

Konstruktion aus Edelstahl 18-10  
 Rahmen 2 mm  
 Karosse 1 mm  
 Aussenmasse: 400 x 724 x 650  
 Innenmasse: 330 x 656 x 430  
 Vorderseite ohne sichtbare Schrauben

**Strom**

elektrische Leistung : 5.00kW

elektrische Reservierung : interne Terminal Board -  
Elektroinstallation : 400 V dreifach

Standard Norm 60-335 für elektrische Geräte