



Eigenschaften/Merkmale

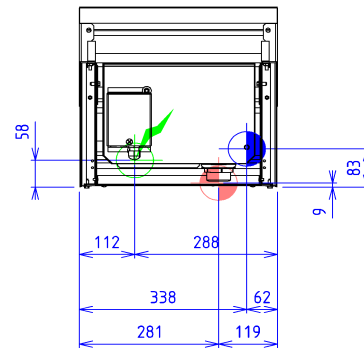
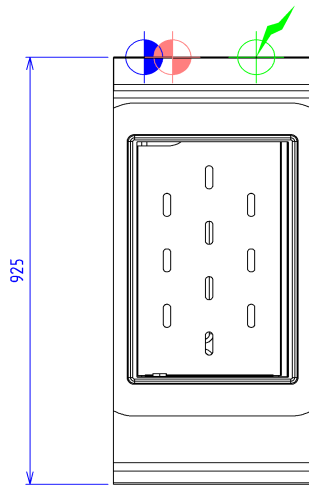
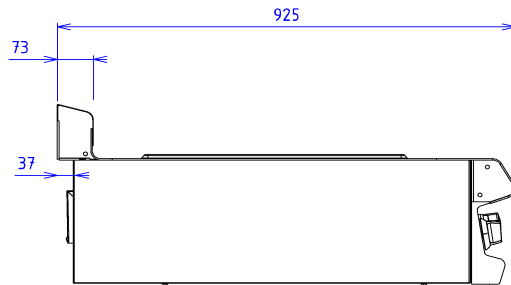
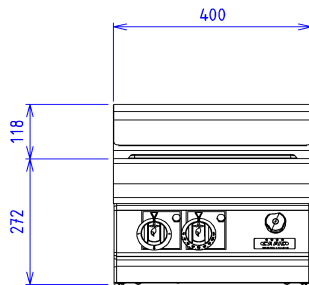
Aussenmasse :400 X 925 X 270
 Deckplatte gebürstet 18.10 Lebensmittelqualität Edelstahl
 Deckplattenstärke: 3 mm
 Gestell aus 1mm Edelstahl gebürstet
 Rahmen in 2 mm Edelstahl
 gefalteter Vorderkantenradius 20 mm
 Hinterkante, die eine Kaminabdeckung bildet
 Front ohne sichtbare Schraube

Top

BECKEN AUS 18.10 EDELSTAHL 2MM DICK
 Beckenabmessungen: 306x510x220
 Für GN 1/1 Tablett (nicht mitgeliefert)
 Erwärmung durch verstärkte Edelstahlwiderstände
 Regelung durch Thermostat 30-110 ° C
 Leistung: 2.4 kW
 Kalt- oder Warmwasserversorgung
 Abfluss zu anschliessen

Optionen :

digitale thermostatregelung + wasserstandsregulierung automatisch für wasserbad gn (X901038)
 verbindungsstangelänge 325 (X900421)



Strom



elektrische Leistung : 2.40kW

elektrische Reservierung : interne Terminal Board -
Elektroinstallation : 230 V einfach

230 V einfach(Si option électrique sélectionnée)
Standard Norm 60-335 für elektrische Geräte

Wasser/Luf



Abflussinstallation : 40/49 Innengewindeanschluss