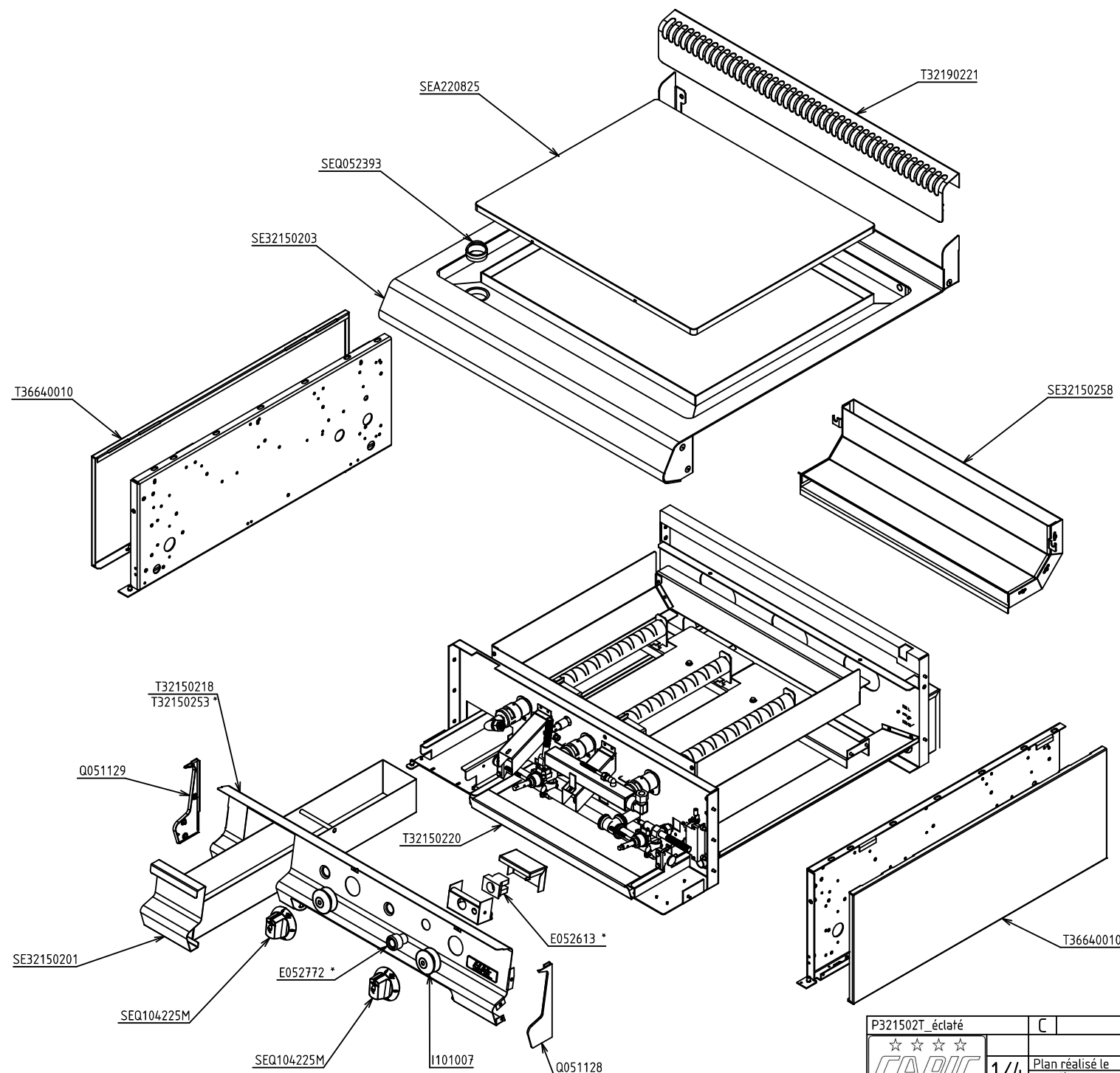


CODE COMMERCIAL

W381515

ALLUMAGE ELECTRIQUE (X901501)*

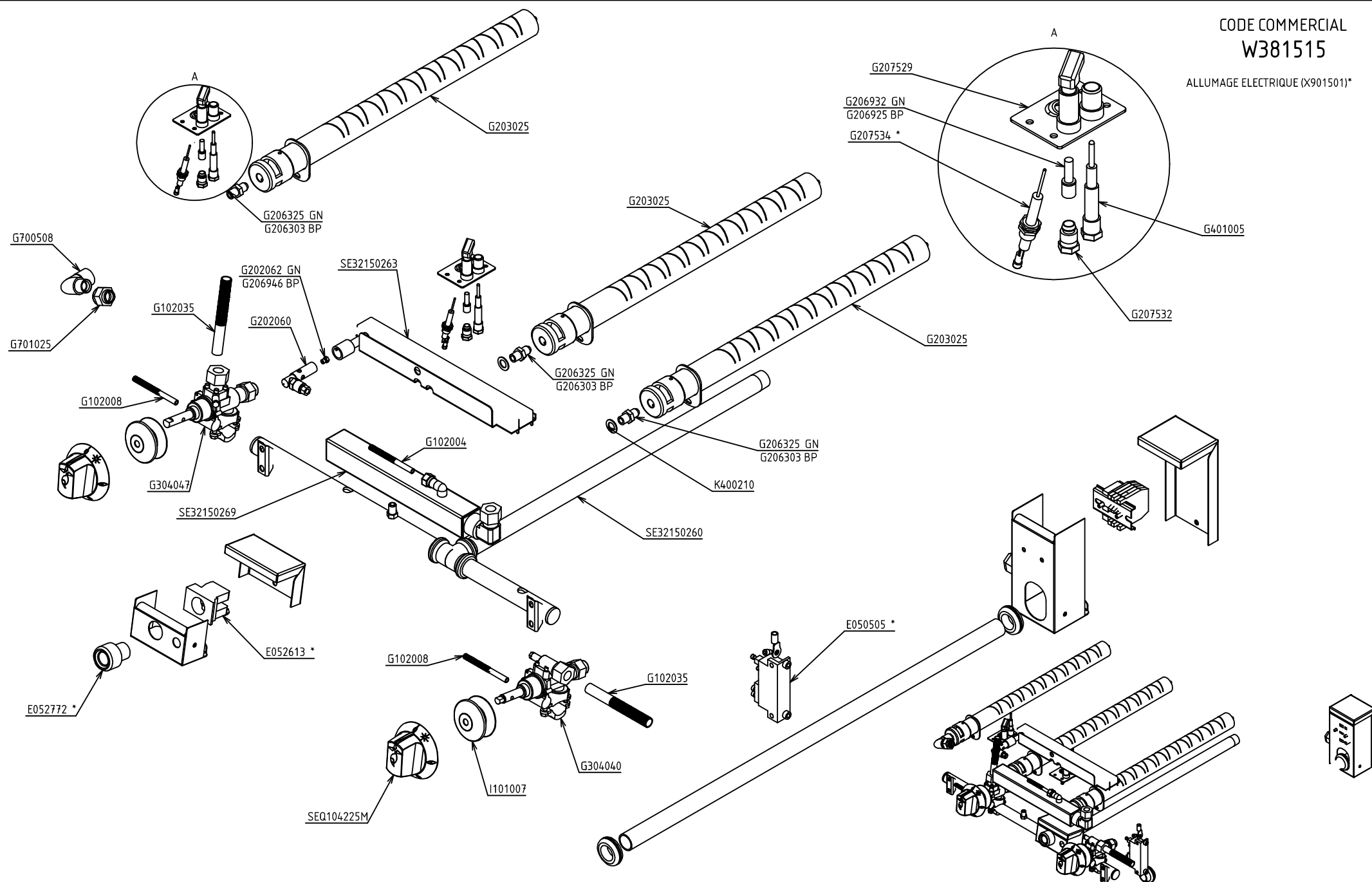


P321502T_éclaté		C	PLANCHA GAZ (9 kW) CELTIC	
<div>☆☆☆☆</div> <div>CAPIC</div>			FACADE 800	
1/4		Plan réalisé le	26/08/2009	Par : Y.Champion
		Dernière date de modif :	04/10/2017	Par : V.Le Guen
SA CAPIC AVENUE DES SPORTS 29556 QUIMPER CEDEX 9 TEL.02.98.64.77.00- FAX 02.98.52.06.47				

CODE COMMERCIAL

W381515

ALLUMAGE ELECTRIQUE (X901501)*

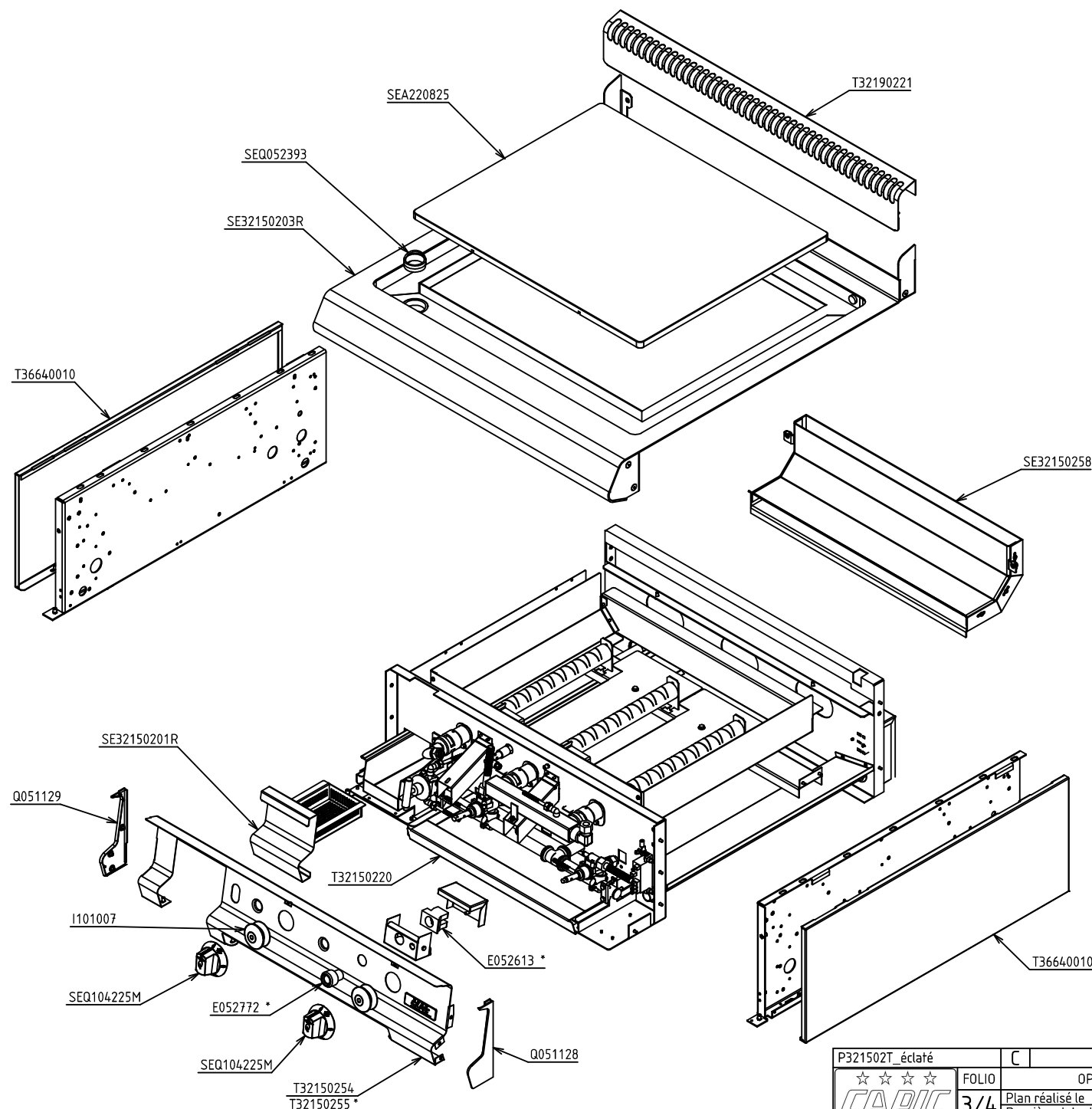


P321502T_éclaté	C	PLANCHA GAZ (9 kW) CELTIC	
☆☆☆☆	FOLIO	FACADE 800 - ENSEMBLE GAZ	
CAPIC	2/4	Plan réalisé le	26/08/2009 Par : Y.Champion
		Dernière date de modif :	04/10/2017 Par : V.Le Guen
SA CAPIC AVENUE DES SPORTS 29556 QUIMPER CEDEX 9 TEL:02.98.64.77.00- FAX 02.98.52.06.47			

CODE COMMERCIAL

W381515

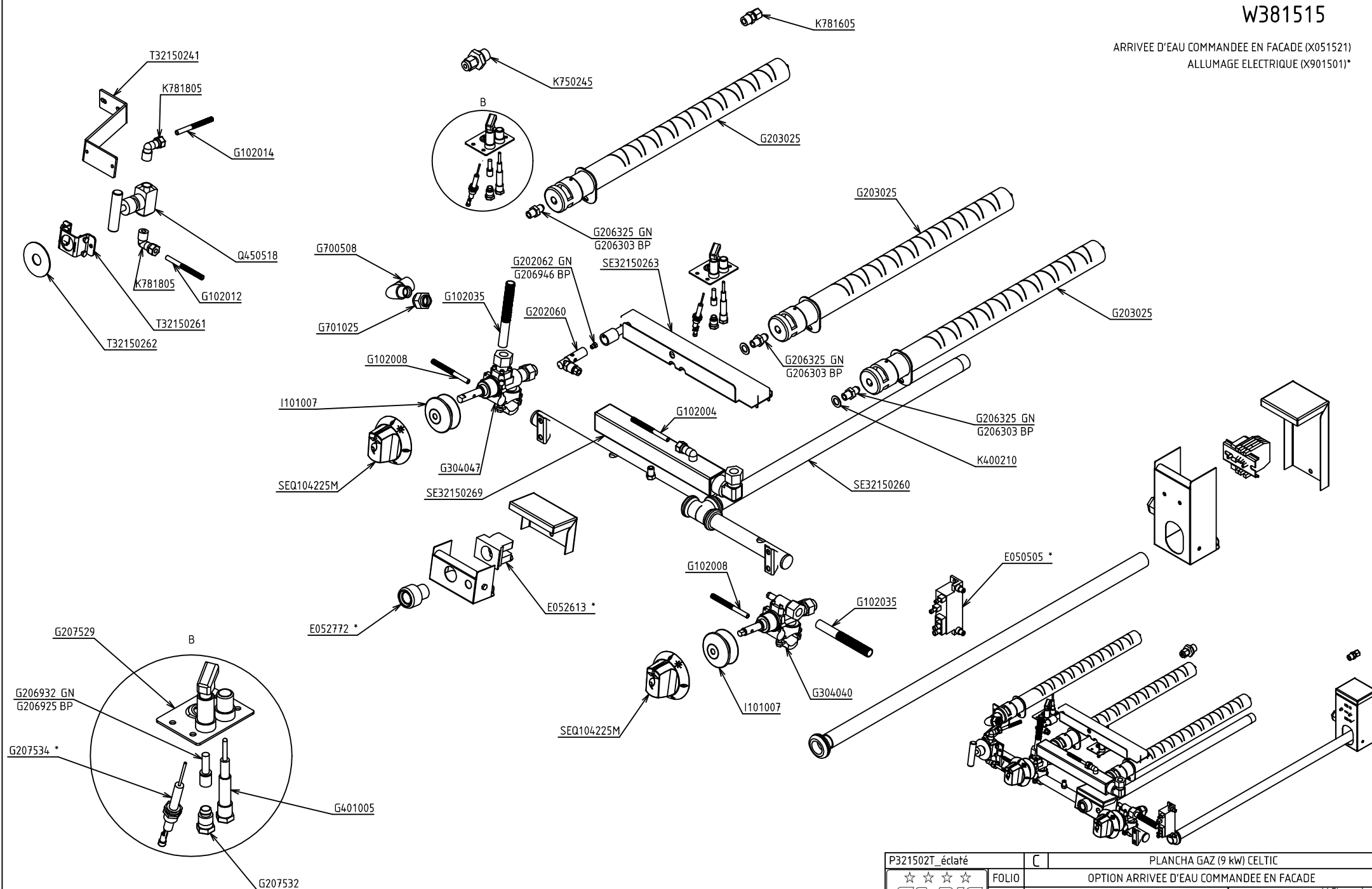
ARRIVEE D'EAU COMMANDEE EN FACADE (X051521)
ALLUMAGE ELECTRIQUE (X901501)*



P321502T_éclaté	C	PLANCHA GAZ (9 kW) CELTIC	
☆☆☆☆	FOLIO	OPTION ARRIVEE D'EAU COMMANDEE EN FACADE	
CAPIC	3/4	Plan réalisé le	26/08/2009 Par : Y.Champion
		Dernière date de modif.	04/10/2017 Par : V.Le Guen
SA CAPIC AVENUE DES SPORTS 29556 QUIMPER CEDEX 9 TEL.02.98.64.77.00- FAX 02.98.52.06.47			

CODE COMMERCIAL
W381515

ARRIVEE D'EAU COMMANDEE EN FACADE (X051521)
ALLUMAGE ELECTRIQUE (X901501)*



P321502T_éclaté	C	PLANCHA GAZ (9 kW) CELTIC	
☆☆☆☆	FOLIO	OPTION ARRIVEE D'EAU COMMANDEE EN FACADE	
CAPIC	4/4	Plan réalisé le	26/08/2009 Par: Y.Champion
		Dernière date de modif:	04/10/2017 Par: V.Le Guen
SA CAPIC AVENUE DES SPORTS 29556 QUIMPER CEDEX 9 TEL:02.98.64.77.00- FAX 02.98.52.06.47			

