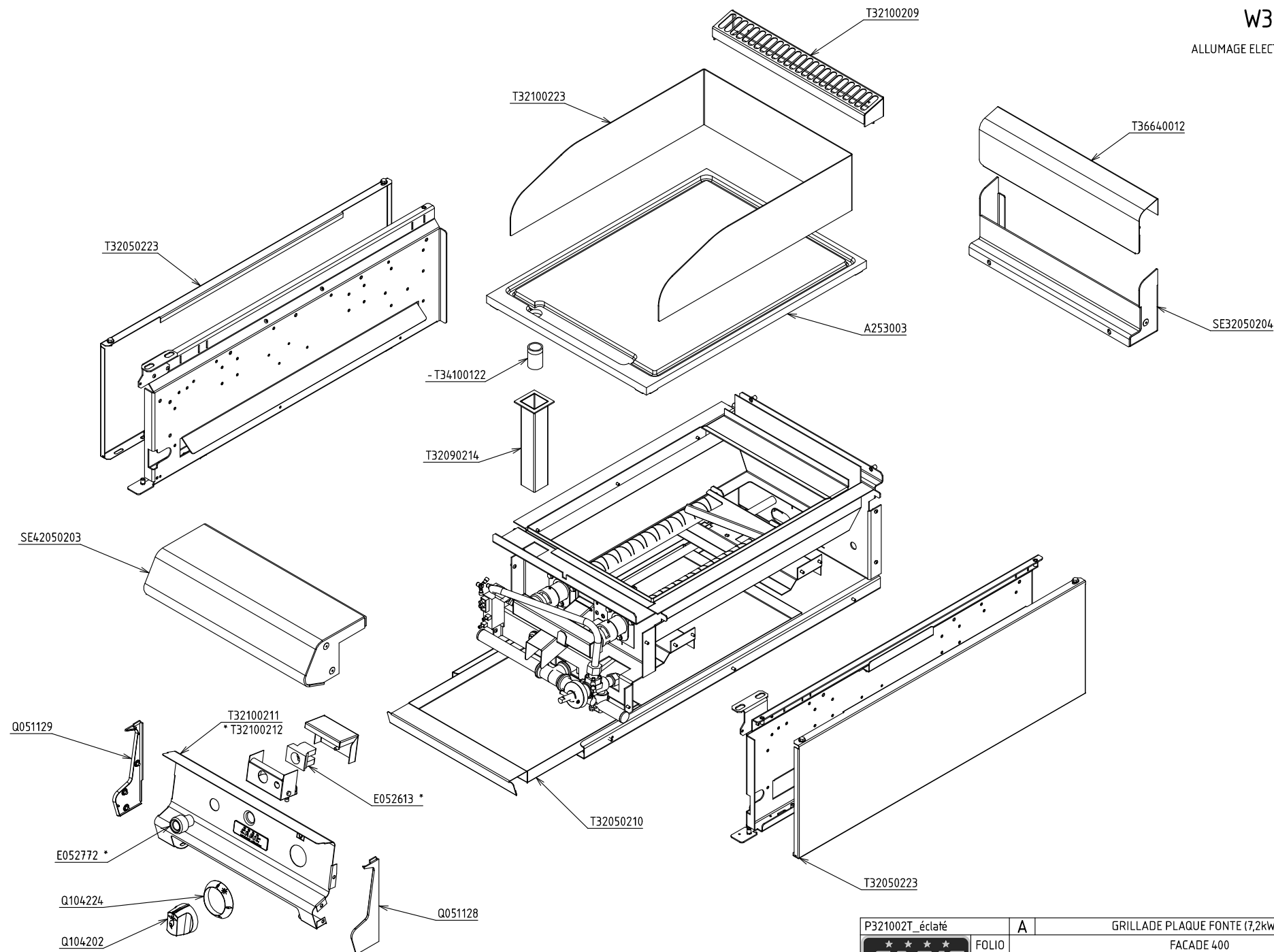



CODE COMMERCIAL

W380915

ALLUMAGE ELECTRIQUE (X901501)*

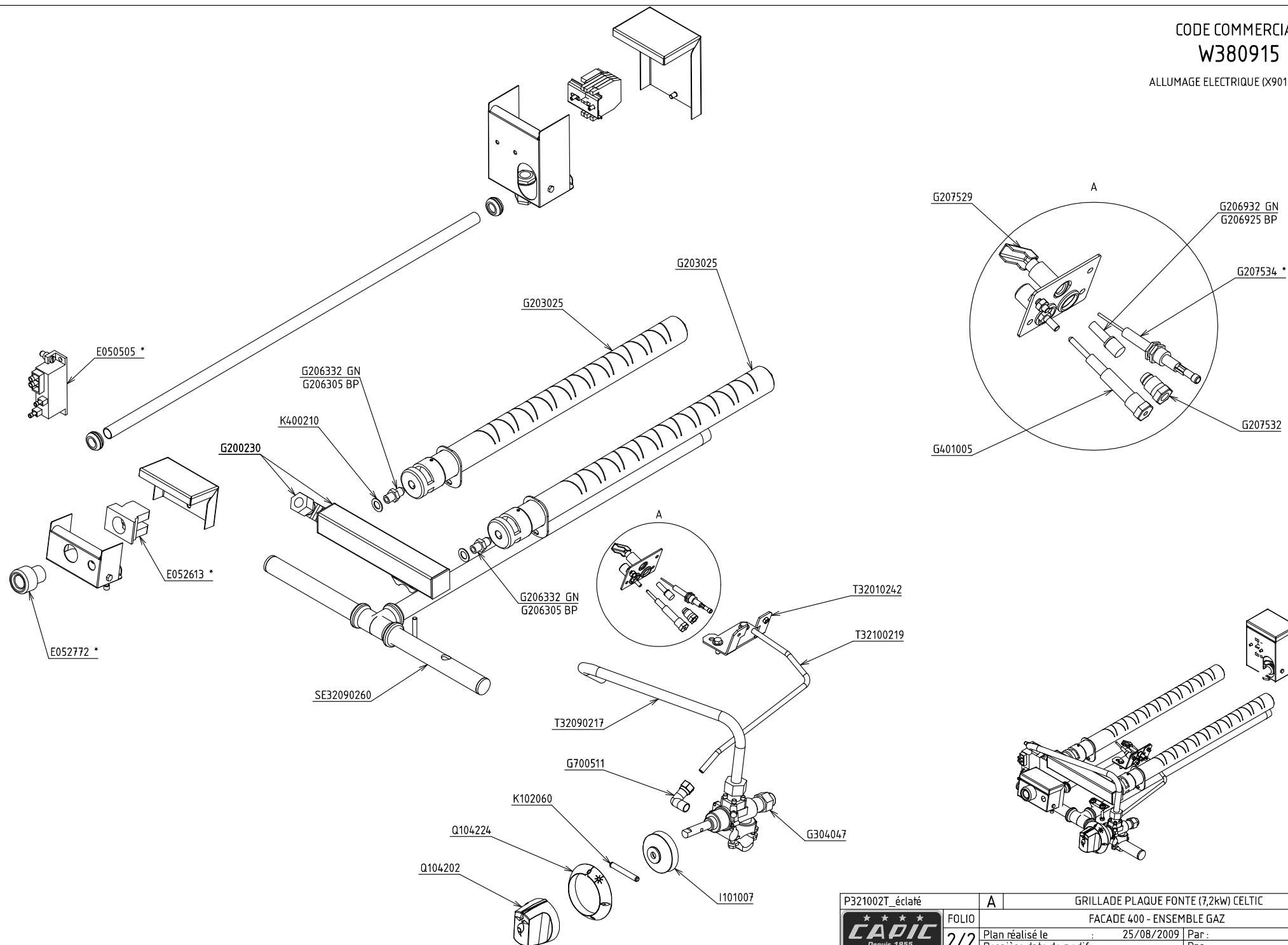


P321002T_éclaté	A	GRILLADE PLAQUE FONTE (7,2kW) CELTIC	
		FACADE 400	
	FOLIO	Plan réalisé le	25/08/2009
	1/2	Dernière date de modif :	-
		Par :	mmottin
SA CAPIC AVENUE DES SPORTS 29556 QUIMPER CEDEX 9 TEL:02.98.64.77.00- FAX 02.98.52.06.47			

CODE COMMERCIAL

W380915

ALLUMAGE ELECTRIQUE (X901501)*



P321002T_éclaté	A	GRILLADE PLAQUE FONTE (7,2kW) CELTIC	
		FACADE 400 - ENSEMBLE GAZ	
CAPIC <small>Depuis 1955</small>	FOLIO	Plan réalisé le : 25/08/2009	Par : mmottin
	2/2	Dernière date de modif : -	Par : -
	SA CAPIC AVENUE DES SPORTS 29556 QUIMPER CEDEX 9 TEL:02.98.64.77.00- FAX 02.98.52.06.47		