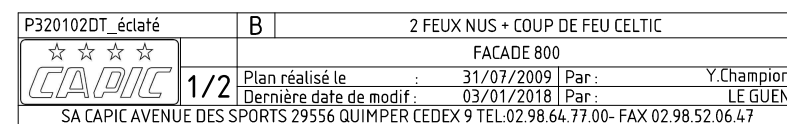
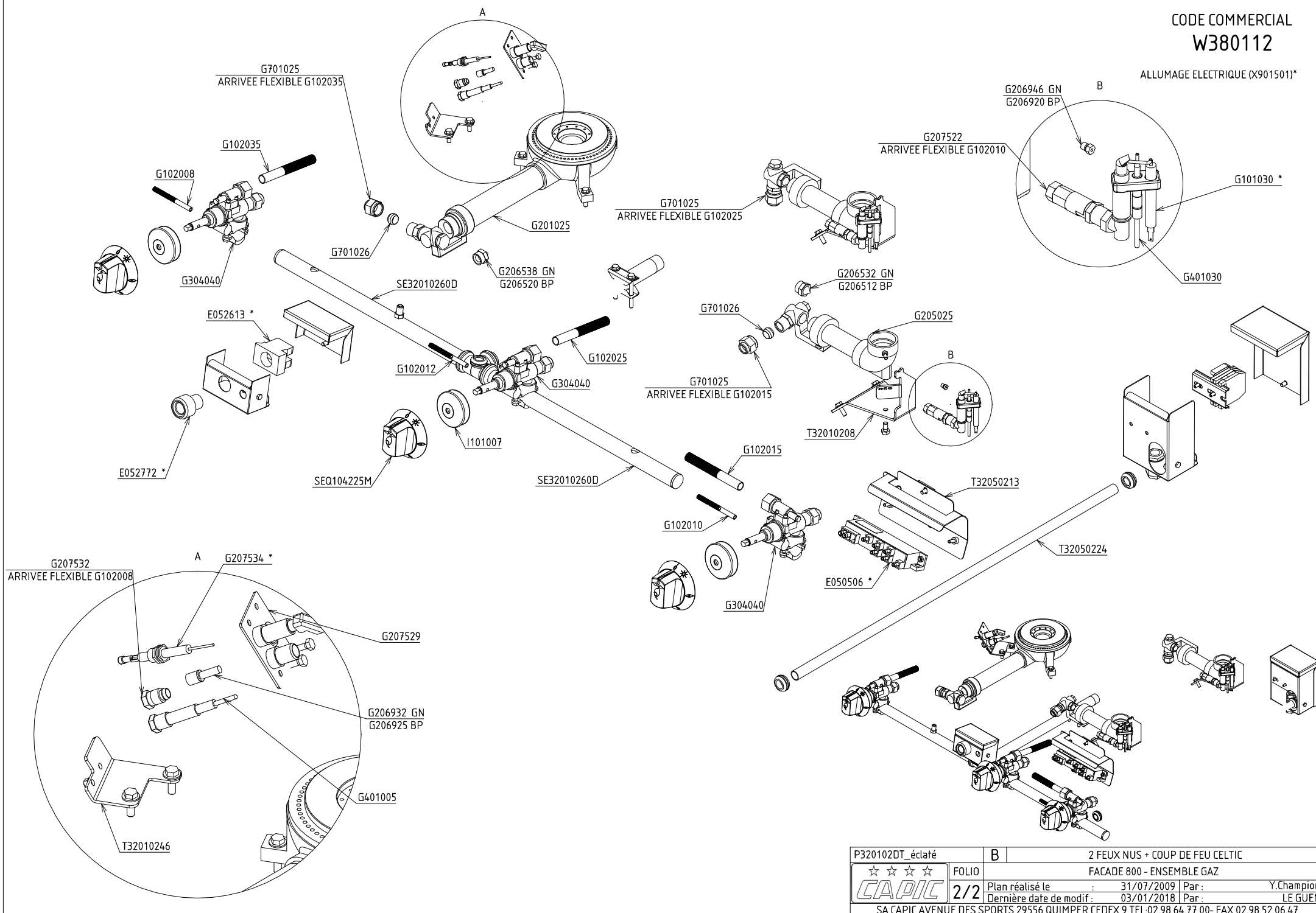


ALLUMAGE ELECTRIQUE (X901501)\*



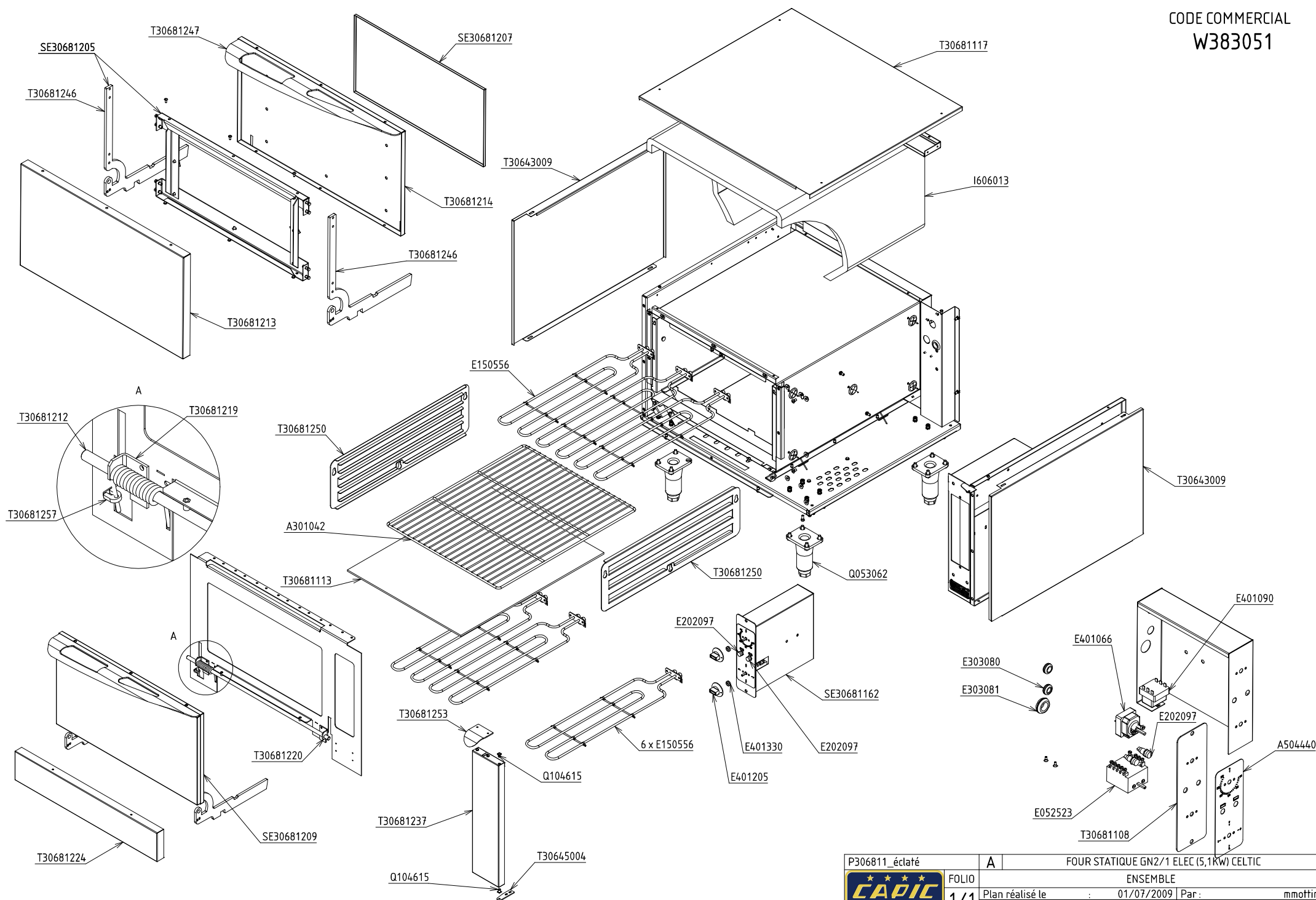
CODE COMMERCIAL  
W380112


ALLUMAGE ELECTRIQUE (X901501)\*



|   |       |   |
|---|-------|---|
| P320102DT_éclaté  | B     | 2 FEUX NUS + COUP DE FEU CELTIC                     |
| ☆☆☆☆  | FOLIO | FACADE 800 - ENSEMBLE GAZ                           |
| CAPIC   | 2/2   | Plan réalisé le : 31/07/2009   Par : Y.Champion     |
|   |       | Dernière date de modif : 03/01/2018   Par : LE GUEN |
| SA CAPIC AVENUE DES SPORTS 29556 QUIMPER CEDEX 9 TEL:02.98.64.77.00- FAX 02.98.52.06.47 |       |   |

CODE COMMERCIAL  
W383051



|   |                          |   |               |
|---|--------------------------|---|---------------|
| P306811_éclaté  | A                        | FOUR STATIQUE GN2/1 ELEC (5,1KW) CELTIC |               |
|    | FOLIO                    | ENSEMBLE                                |               |
| 1/1   | Plan réalisé le          | 01/07/2009                              | Par : mmottin |
|   | Dernière date de modif : | -                                       | Par : -       |
| SA CAPIC AVENUE DES SPORTS 29556 QUIMPER CEDEX 9 TEL:02.98.64.77.00- FAX 02.98.52.06.47 |                          |   |               |