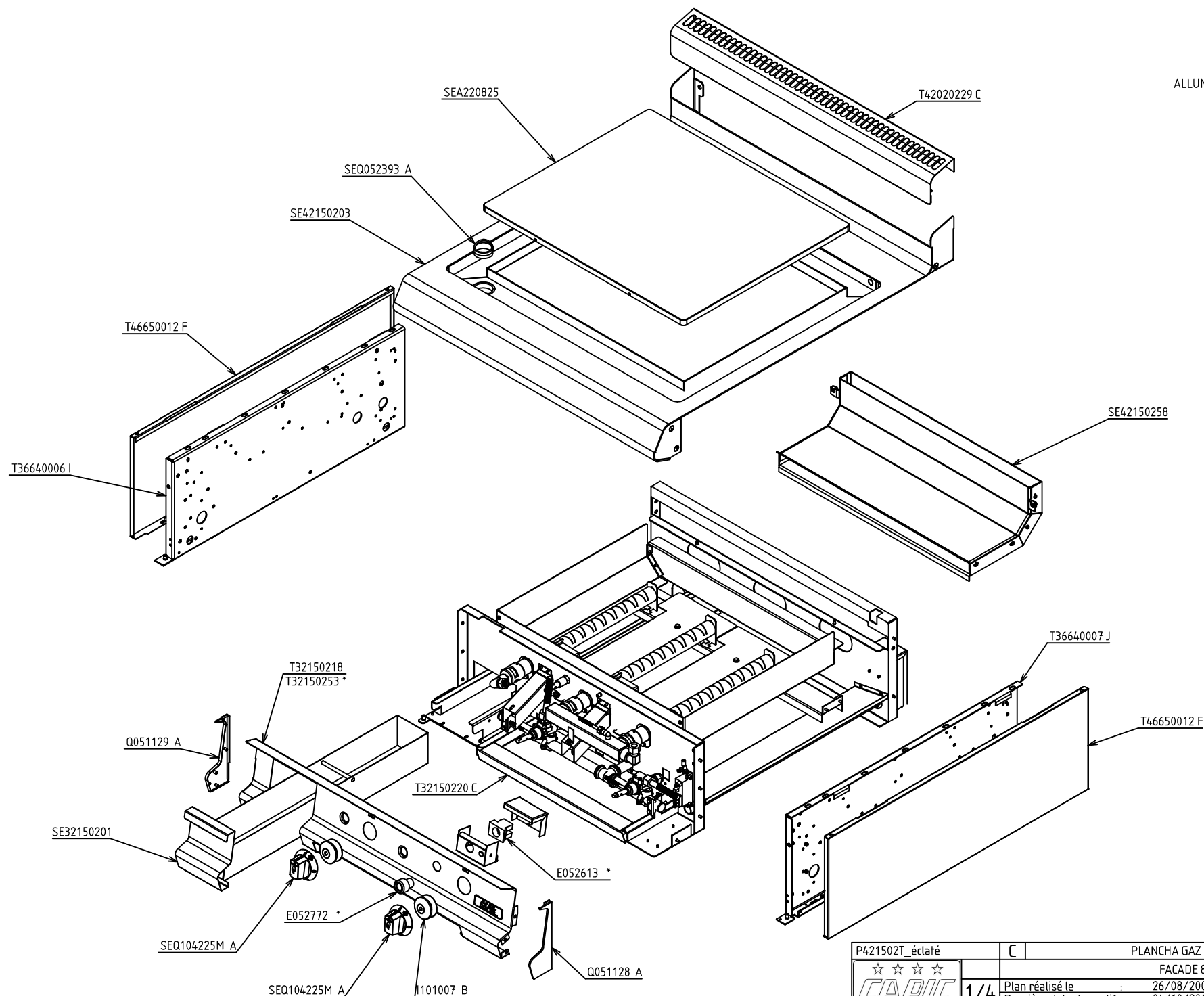


CODE COMMERCIAL

W291515

ALLUMAGE ELECTRIQUE (X901501)\*

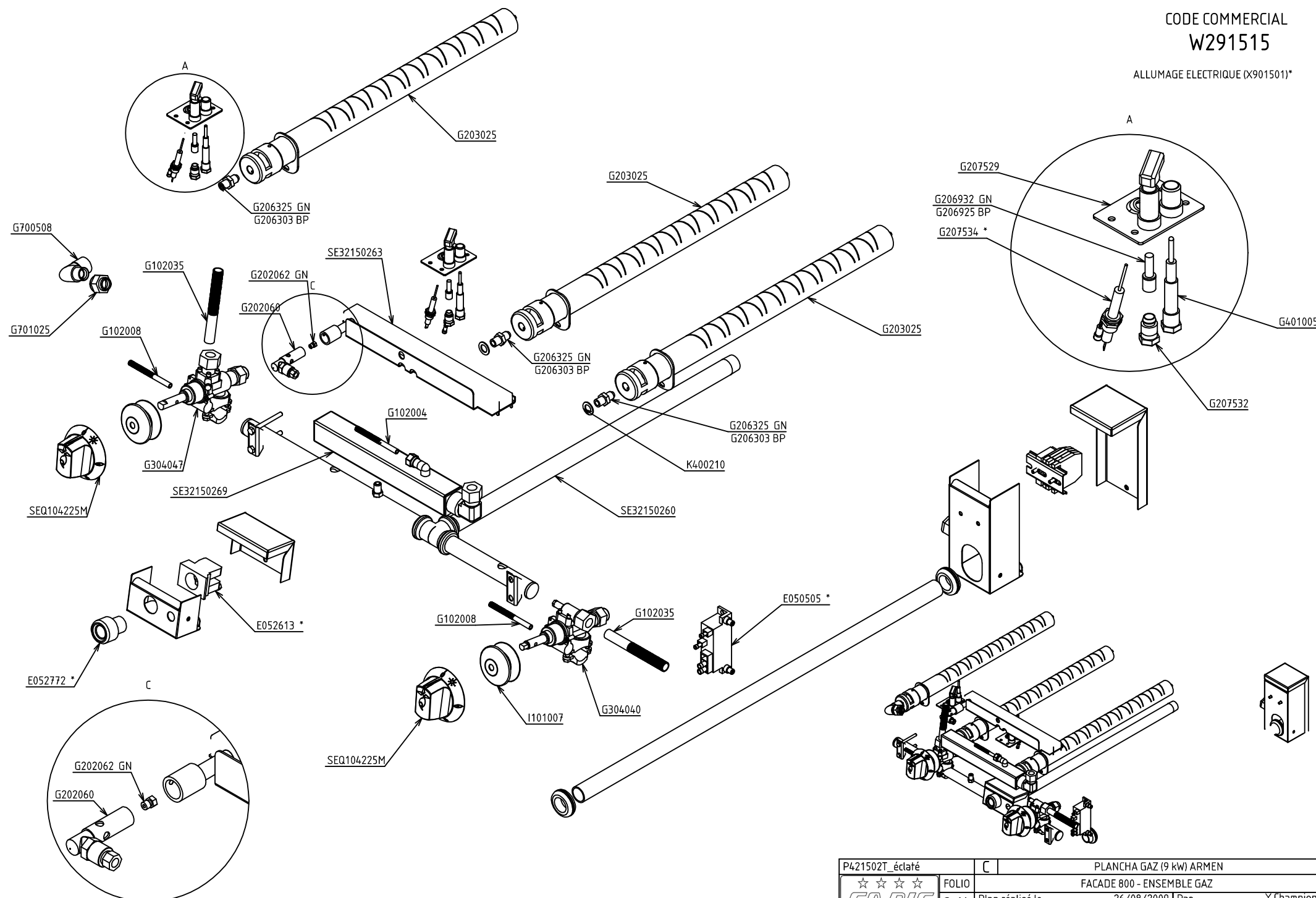


P421502T_éclaté		C	PLANCHA GAZ (9 kW) ARMEN		
<div>☆☆☆☆</div> <div>CAPIC</div>			FACADE 800		
1/4		Plan réalisé le	26/08/2009	Par :	Y.Champion
		Dernière date de modif :	04/10/2017	Par :	V.Le Guen
SA CAPIC AVENUE DES SPORTS 29556 QUIMPER CEDEX 9 TEL:02.98.64.77.00- FAX 02.98.52.06.47					

CODE COMMERCIAL

W291515

ALLUMAGE ELECTRIQUE (X901501)\*

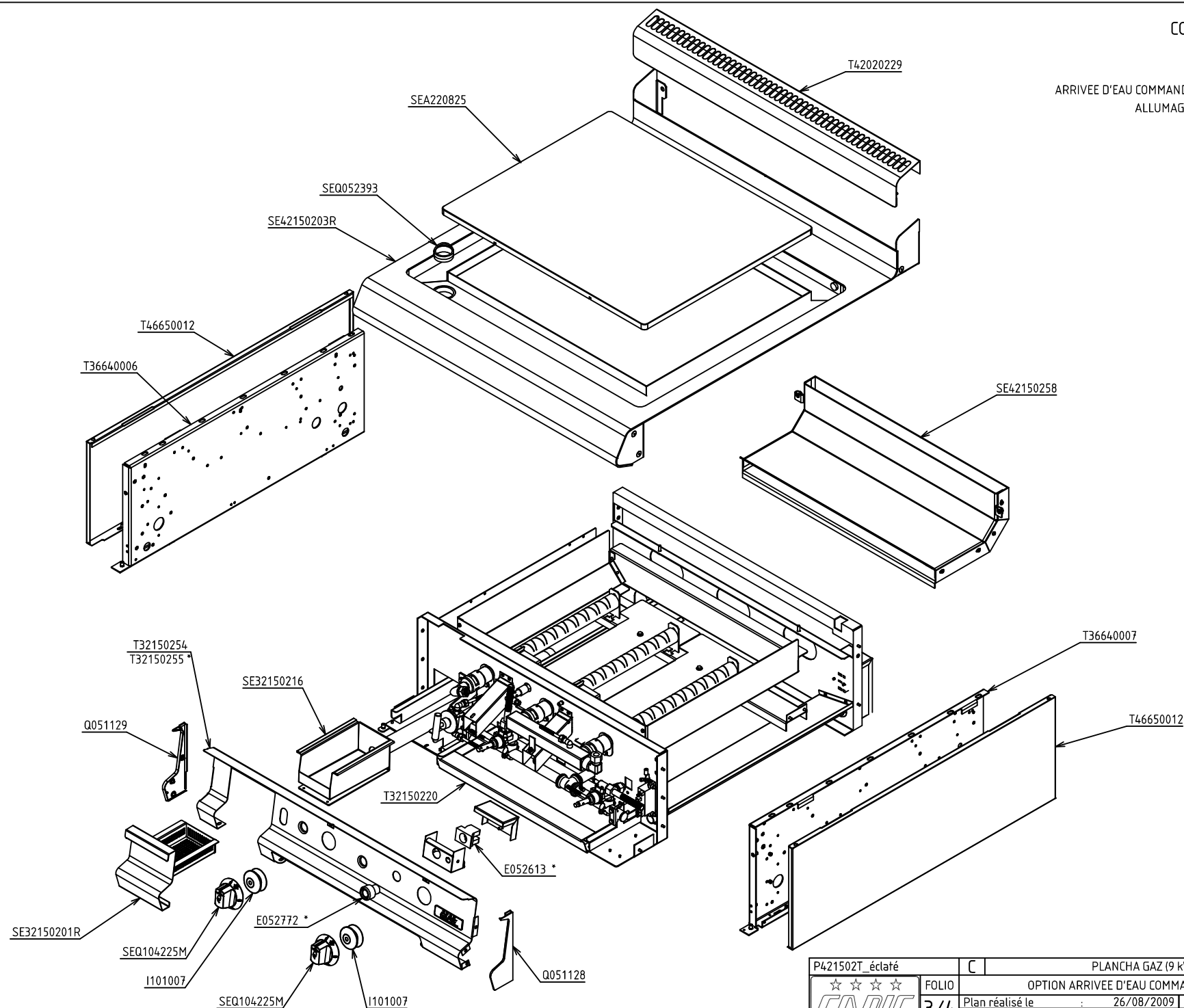


P421502T_éclaté	C	PLANCH GAZ (9 kw) ARMEN
☆☆☆☆	FOLIO	FACADE 800 - ENSEMBLE GAZ
<b>CAPIC</b>	2/4	Plan réalisé le : 26/08/2009   Par : Y.Champion
		Dernière date de modif : 04/10/2017   Par : V.Le Guen
SA CAPIC AVENUE DES SPORTS 29556 QUIMPER CEDEX 9 TEL:02.98.64.77.00- FAX 02.98.52.06.47		

CODE COMMERCIAL

W291515

ARRIVEE D'EAU COMMANDEE EN FACADE (X051521)  
ALLUMAGE ELECTRIQUE (X901501)\*

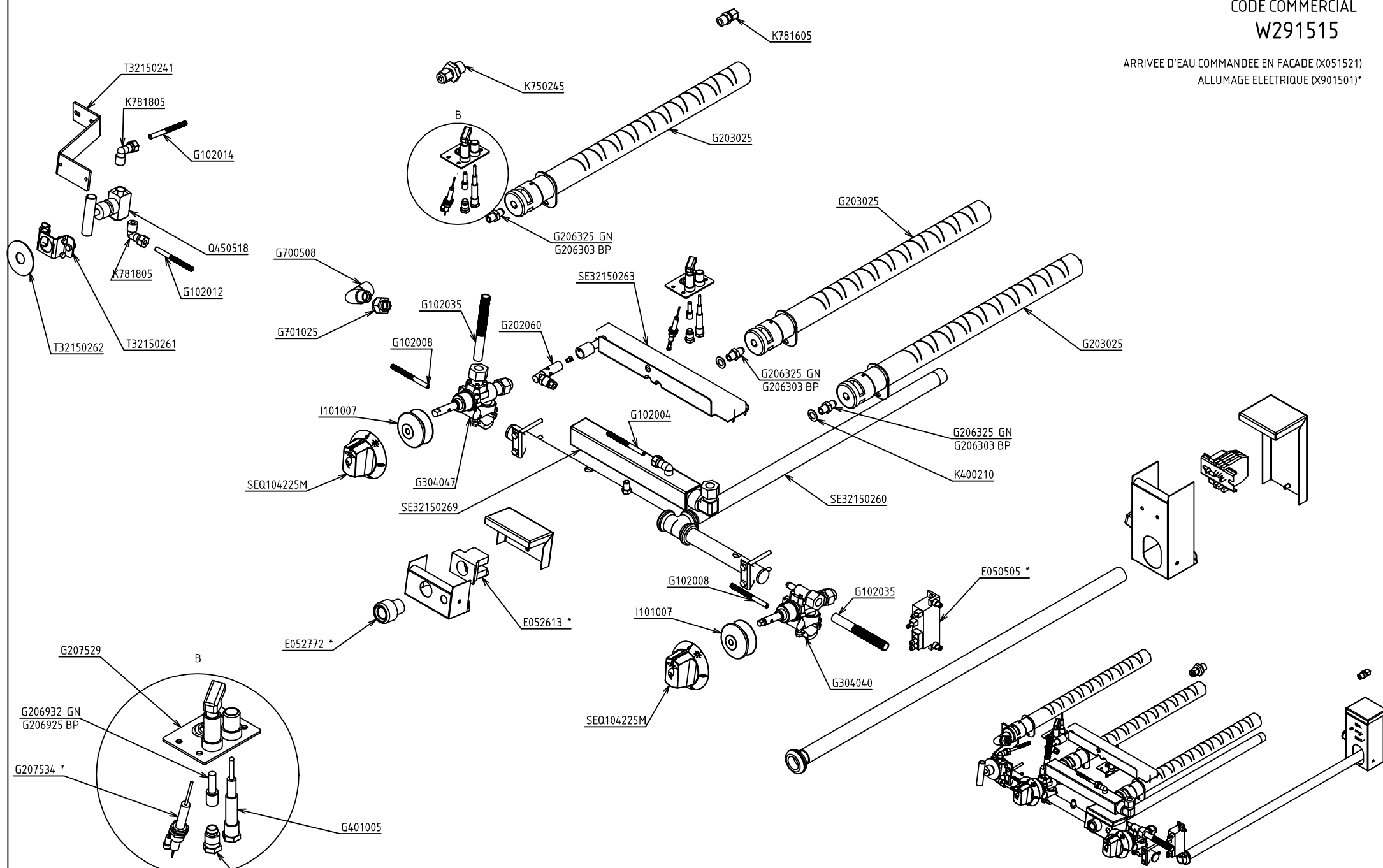


P421502T_éclaté	C	PLANCHA GAZ (9 kw) ARMEN	
☆☆☆☆	FOLIO	OPTION ARRIVEE D'EAU COMMANDEE EN FACADE	
CAPIC	3/4	Plan réalisé le	26/08/2009   Par : Y.Champion
		Dernière date de modif :	04/10/2017   Par : V.Le Guen
SA CAPIC AVENUE DES SPORTS 29556 QUIMPER CEDEX 9 TEL:02.98.64.77.00- FAX 02.98.52.06.47			

CODE COMMERCIAL

W291515

ARRIVEE D'EAU COMMANDEE EN FACADE (X051521)  
ALLUMAGE ELECTRIQUE (X901501)\*



P421502T_éclaté	C	PLANCHAS GAZ (9 kW) ARMEN	
☆☆☆☆	FOLIO	OPTION ARRIVEE D'EAU COMMANDEE EN FACADE	
<b>CAPIC</b>	4/4	Plan réalisé le	26/08/2009   Par : Y.Champion
		Dernière date de modif :	04/10/2017   Par : V.Le Guen
SA CAPIC AVENUE DES SPORTS 29556 QUIMPER CEDEX 9 TEL:02.98.64.77.00- FAX 02.98.52.06.47			

CODE COMMERCIAL  
W293043

