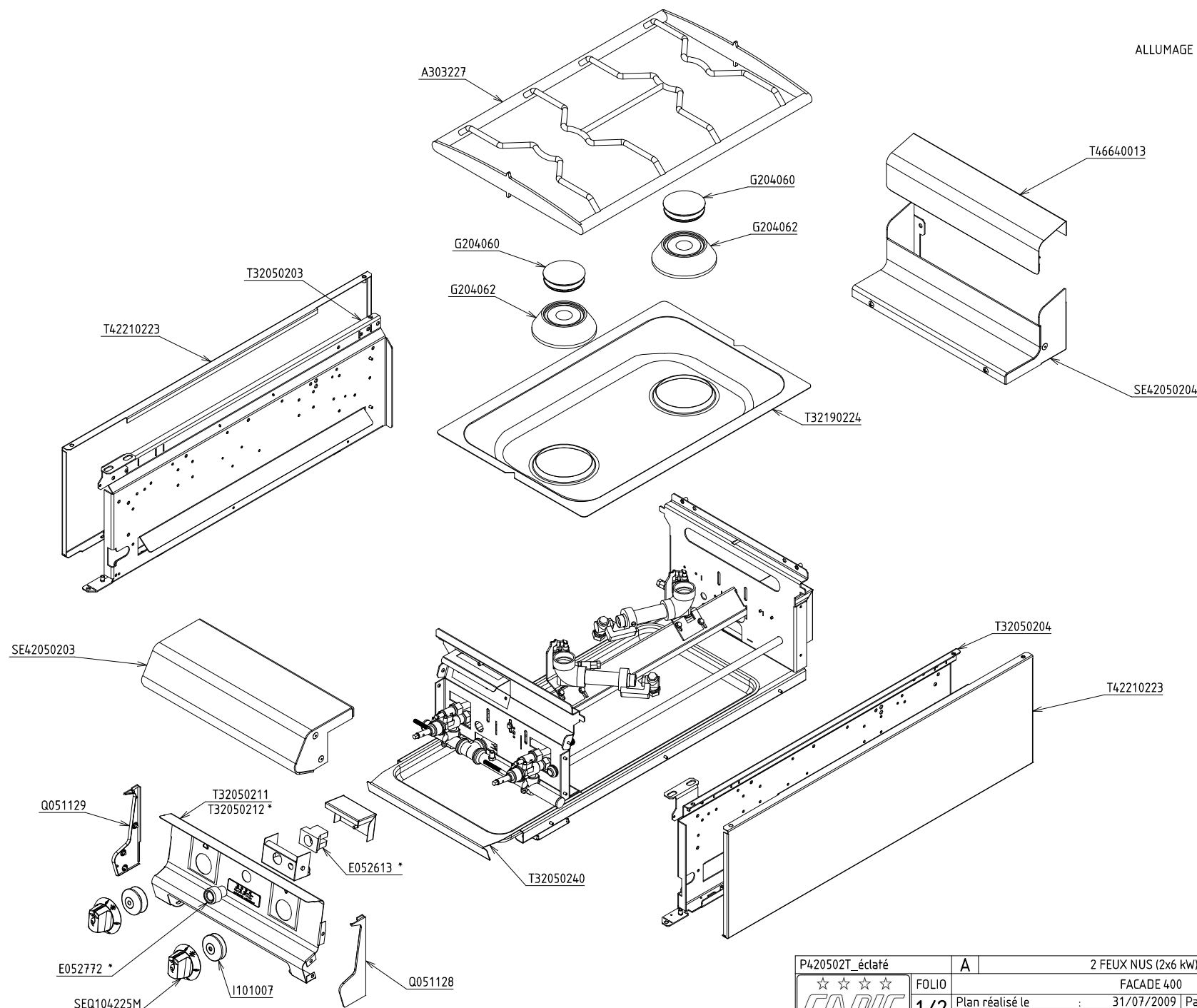


CODE COMMERCIAL

W290511

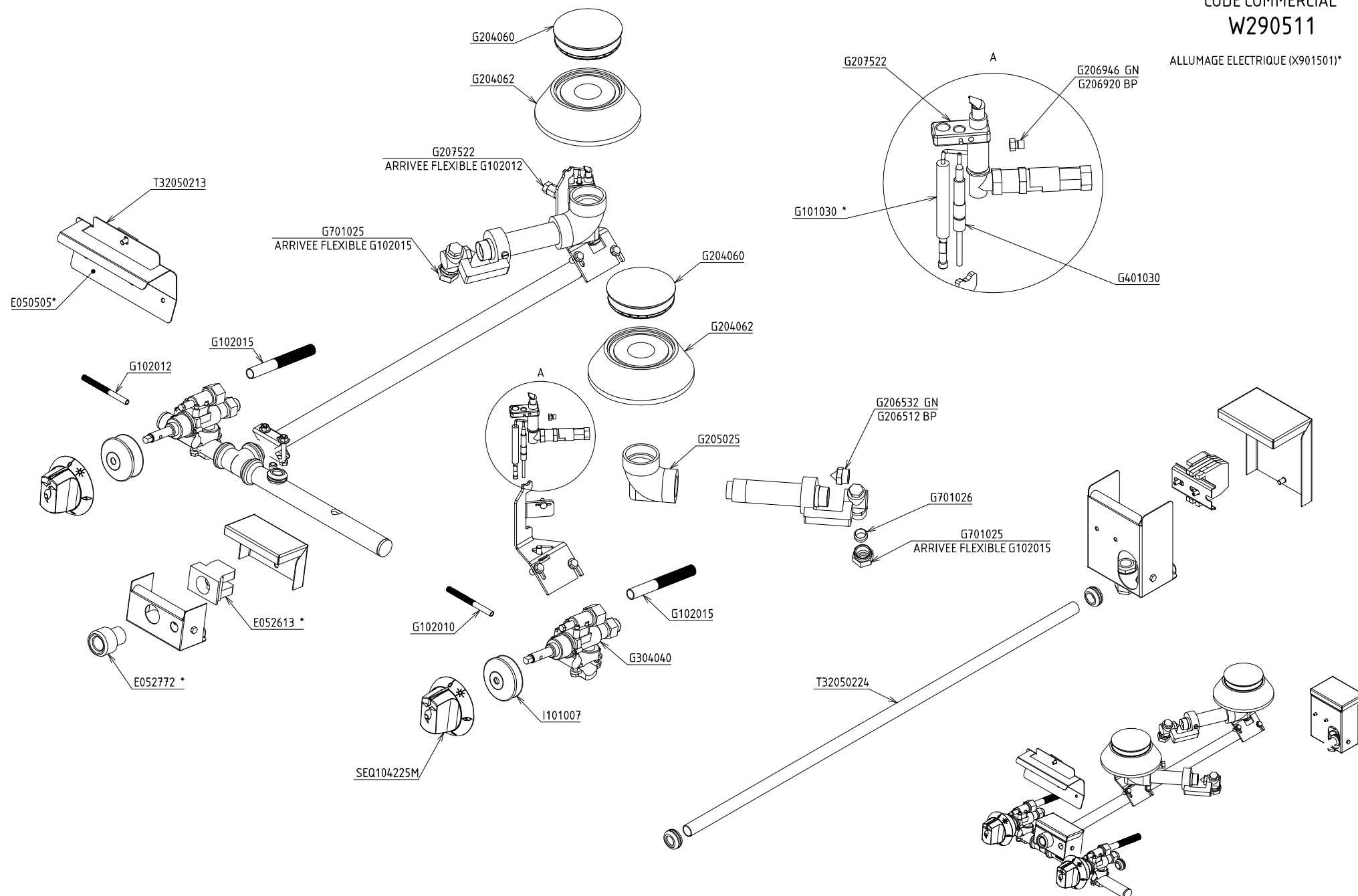
ALLUMAGE ELECTRIQUE (X901501)*



P420502T_éclaté	A	2 FEUX NUS (2x6 kw) ARMEN	
☆☆☆☆	FOLIO	FACADE 400	
CAPIC	1/2	Plan réalisé le : 31/07/2009	Par : Y.Champion
		Dernière date de modif : -	Par : -
SA CAPIC AVENUE DES SPORTS 29556 QUIMPER CEDEX 9 TEL.02.98.64.77.00- FAX 02.98.52.06.47			

CODE COMMERCIAL
W290511

ALLUMAGE ELECTRIQUE (X901501)*



P420502T_éclaté	A	2 FEUX NUS (2x6 kw) ARMEN	
☆☆☆☆	FOLIO	FACADE 400 - ENSEMBLE GAZ	
CAPIC	2/2	Plan réalisé le :	31/07/2009 Par : Y.Champion
		Dernière date de modif :	- Par : -
SA CAPIC AVENUE DES SPORTS 29556 QUIMPER CEDEX 9 TEL.02.98.64.77.00- FAX 02.98.52.06.47			

