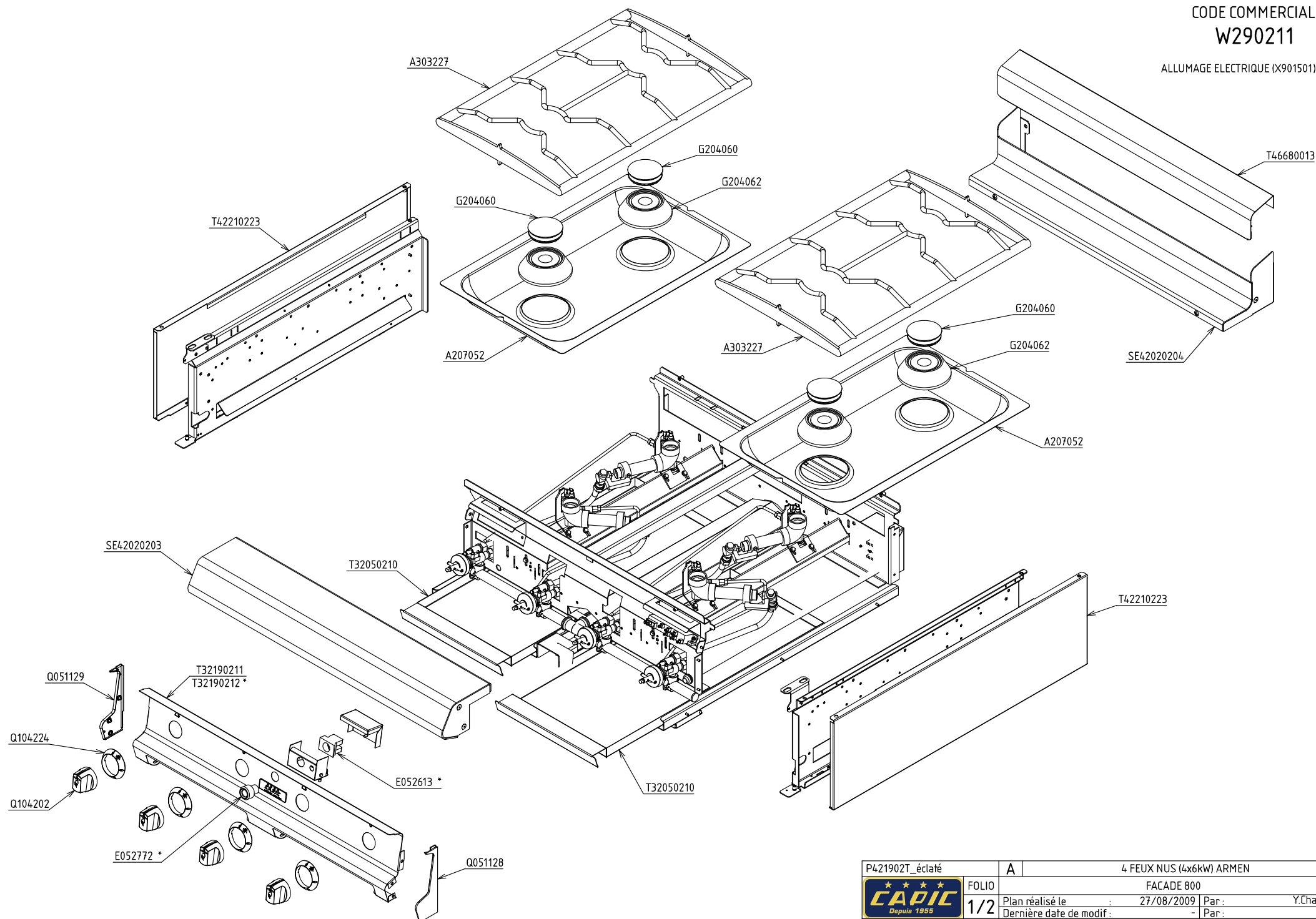


CODE COMMERCIAL

W290211

ALLUMAGE ELECTRIQUE (X901501)*

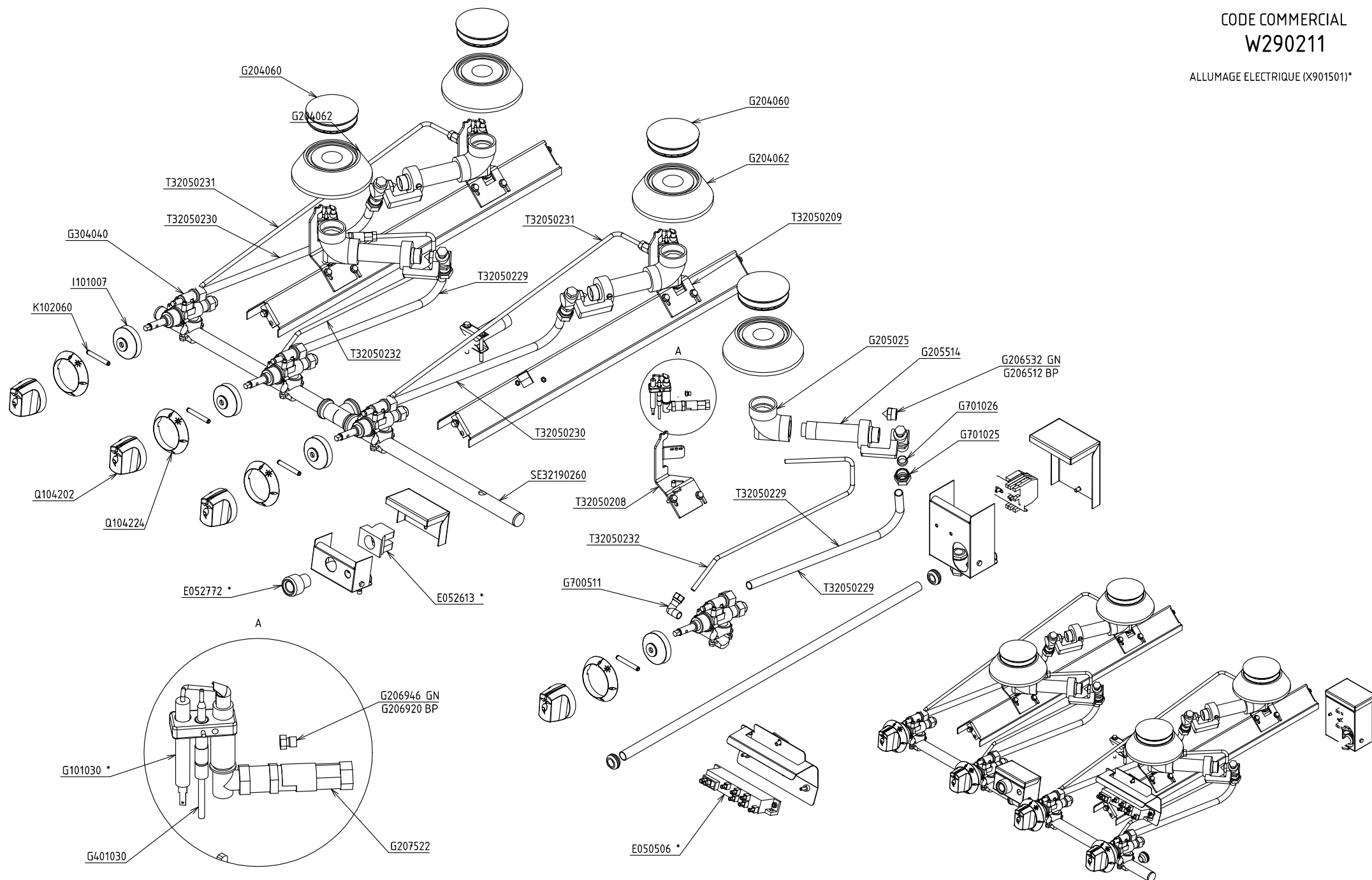


P421902T_éclaté	A	4 FEUX NUS (4x6kw) ARMEN
FOLIO	1/2	FACADE 800
Plan réalisé le	27/08/2009	Par : Y.Champion
Dernière date de modif :	-	Par : -
SA CAPIC AVENUE DES SPORTS 29556 QUIMPER CEDEX 9 TEL:02.98.64.77.00- FAX 02.98.52.06.47		

CODE COMMERCIAL

W290211

ALLUMAGE ELECTRIQUE (X901501)*

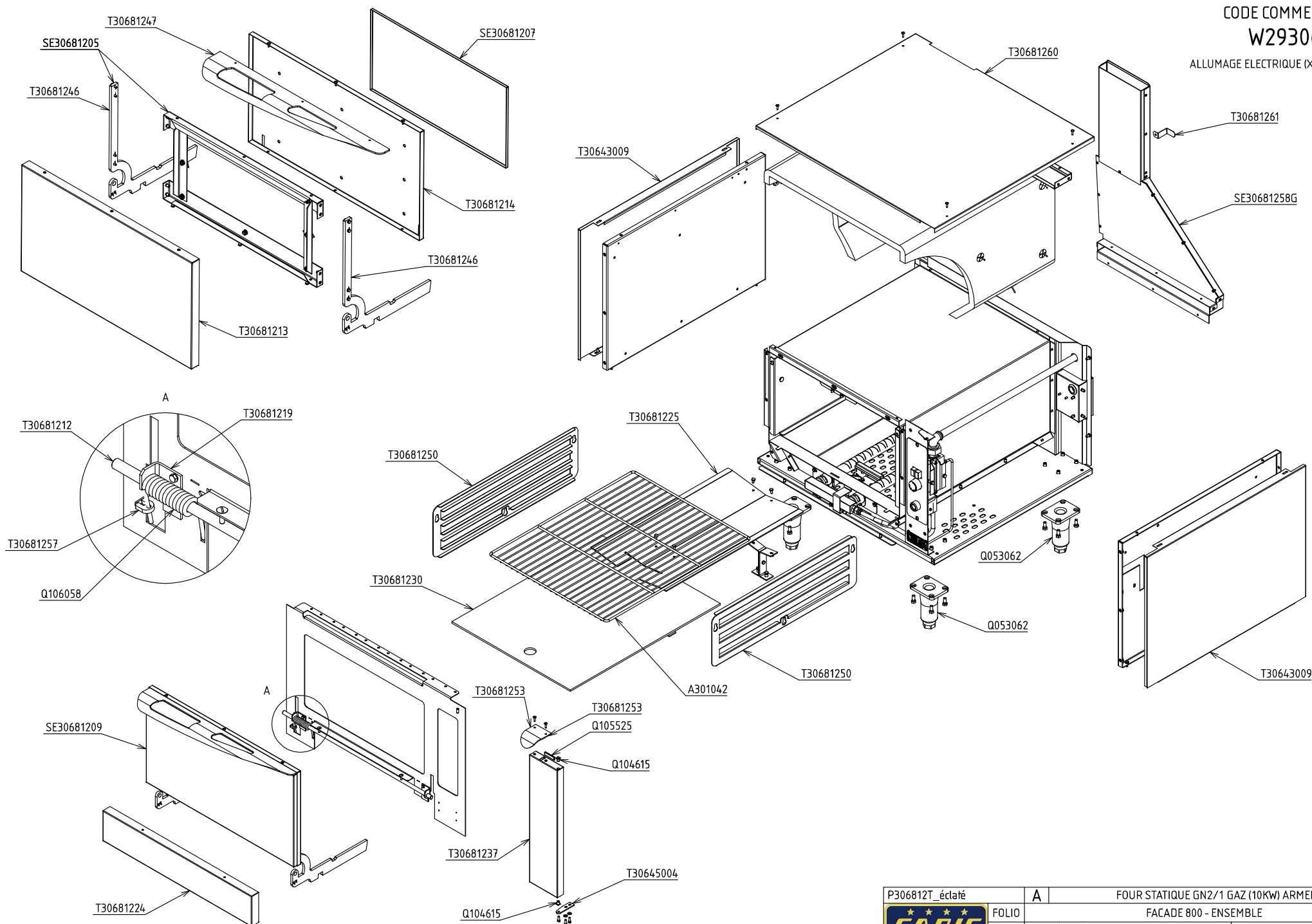


P421902T_éclaté	A	4 FEUX NUS (4x6kw) ARMEN
FOLIO	2/2	FACADE 800 - ENSEMBLE GAZ
Plan réalisé le	27/08/2009	Par : Y.Champion
Dernière date de modif :	-	Par : -
SA CAPIC AVENUE DES SPORTS 29556 QUIMPER CEDEX 9 TEL:02.98.64.77.00- FAX 02.98.52.06.47		

CODE COMMERCIAL

W293061

ALLUMAGE ELECTRIQUE (X901501)*

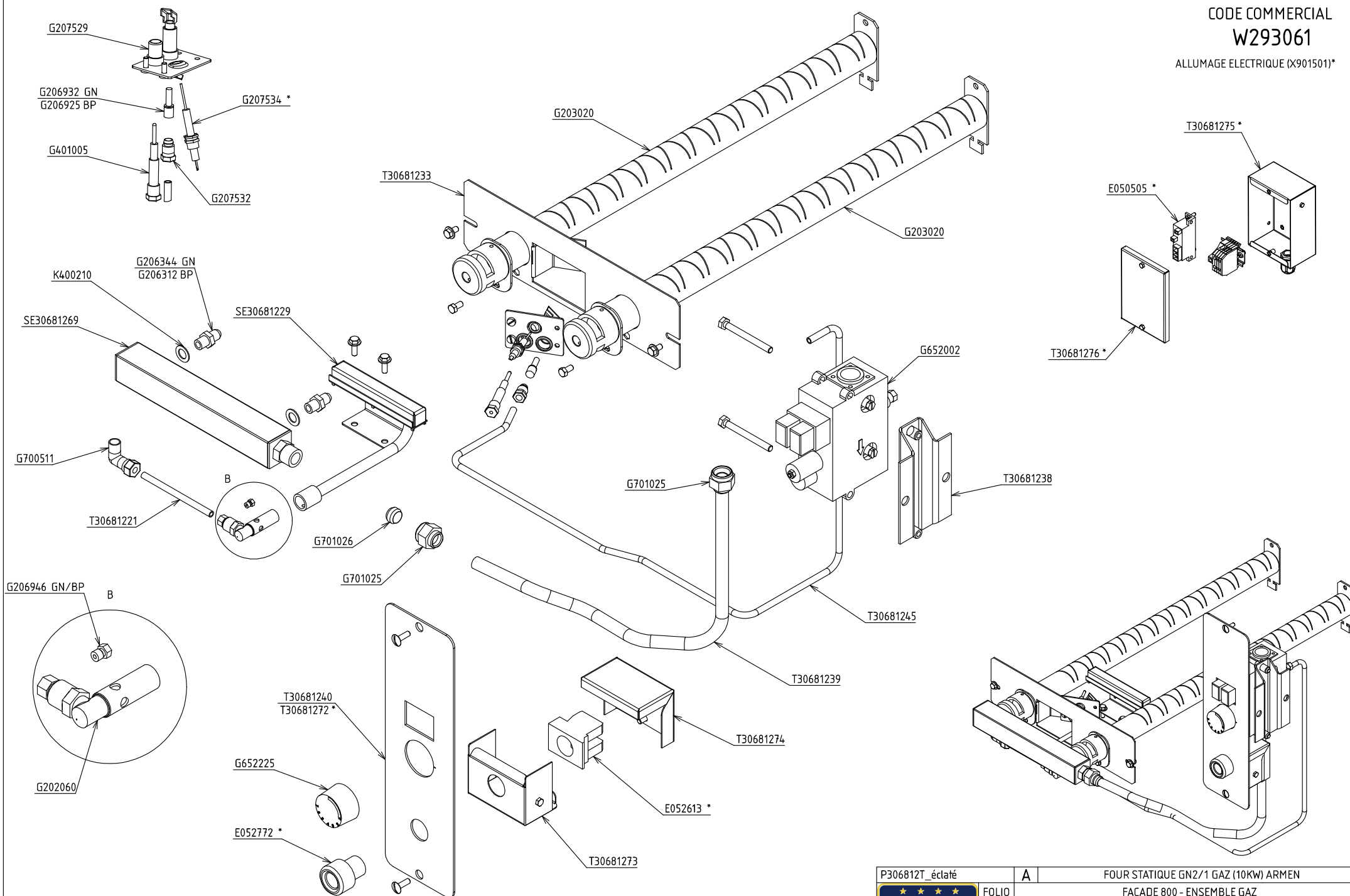


P306812T_éclaté	A	FOUR STATIQUE GN2/1 GAZ (10KW) ARMEN
		FACADE 800 - ENSEMBLE
CAPIC Depuis 1955	FOLIO 1/2	Plan réalisé le : 01/07/2009 Par : mmottin Dernière date de modif : - Par : -
SA CAPIC AVENUE DES SPORTS 29556 QUIMPER CEDEX 9 TEL:02.98.64.77.00- FAX 02.98.52.06.47		

CODE COMMERCIAL

W293061

ALLUMAGE ELECTRIQUE (X901501)*



P306812T_éclaté	A	FOUR STATIQUE GN2/1 GAZ (10KW) ARMEN
		FACADE 800 - ENSEMBLE GAZ
CAPIC Depuis 1955	FOLIO 2/2	Plan réalisé le : 01/07/2009 Par : mmottin
		Dernière date de modif : - Par : -
SA CAPIC AVENUE DES SPORTS 29556 QUIMPER CEDEX 9 TEL:02.98.64.77.00- FAX 02.98.52.06.47		