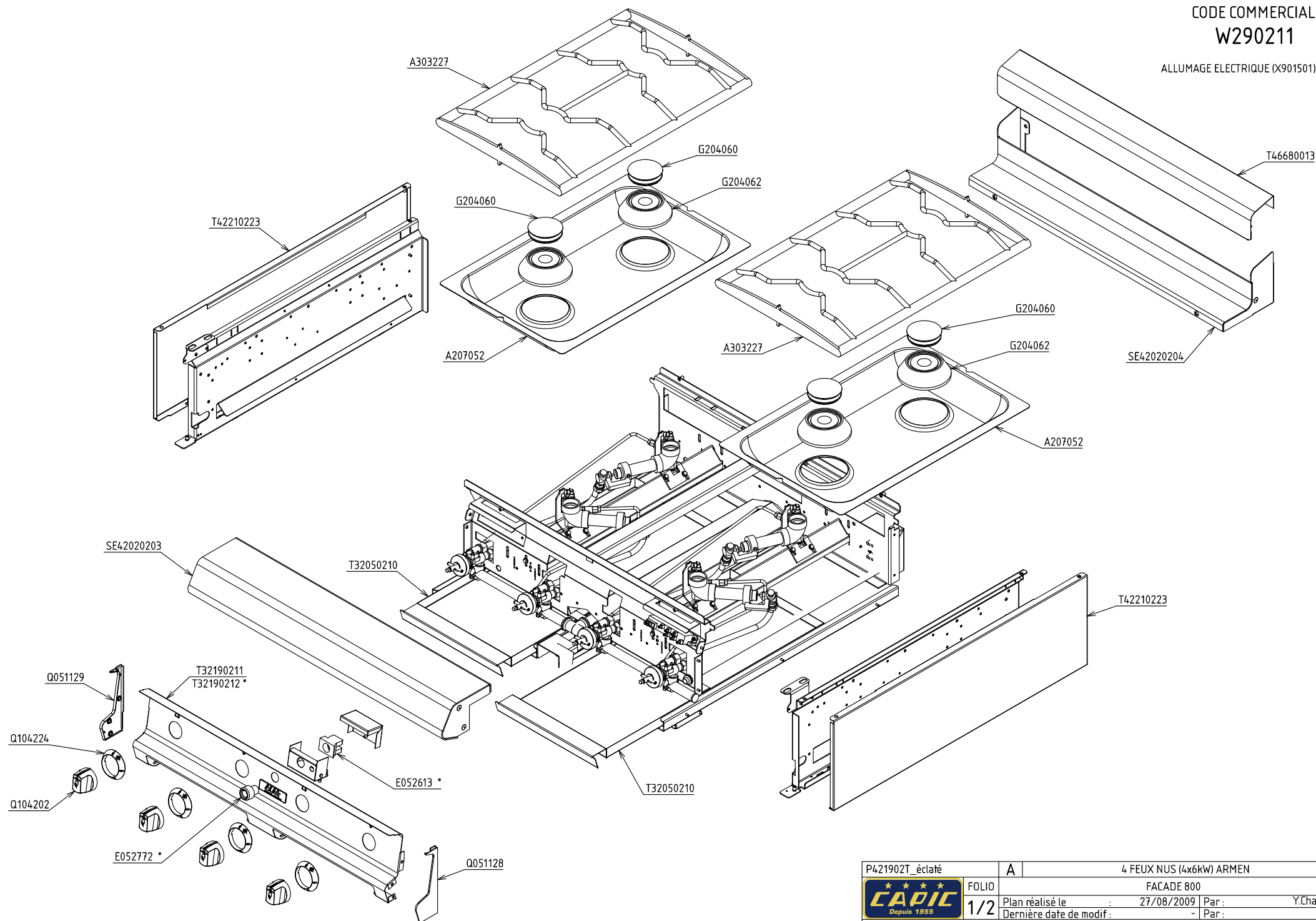


CODE COMMERCIAL

W290211

ALLUMAGE ELECTRIQUE (X901501)*

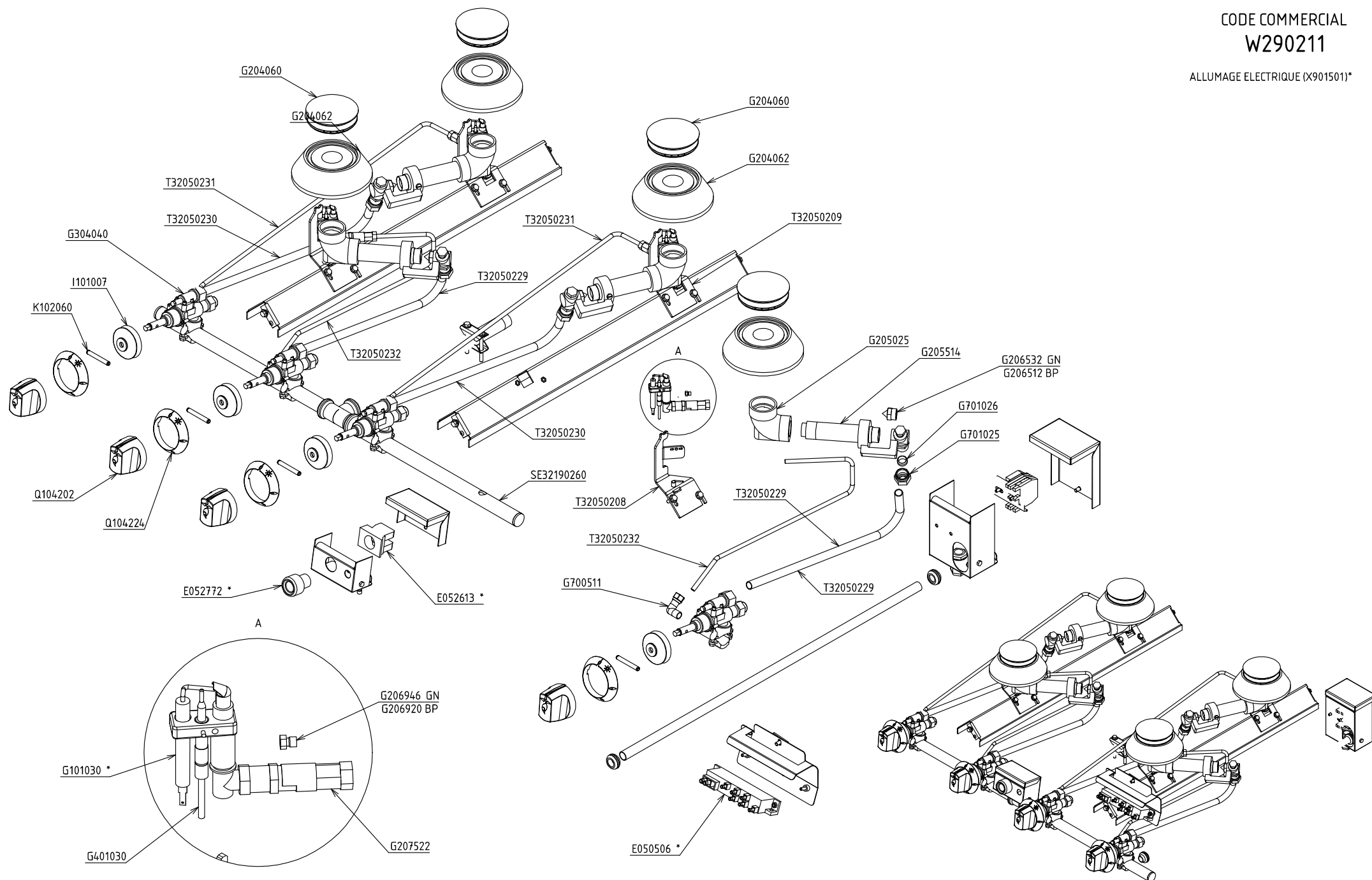


P421902T_éclaté	A	4 FEUX NUS (4x6kw) ARMEN
FOLIO	1/2	FACADE 800
Plan réalisé le	27/08/2009	Par : Y.Champion
Dernière date de modif :	-	Par : -
SA CAPIC AVENUE DES SPORTS 29556 QUIMPER CEDEX 9 TEL:02.98.64.77.00- FAX 02.98.52.06.47		

CODE COMMERCIAL

W290211

ALLUMAGE ELECTRIQUE (X901501)*



P421902T_éclaté	A	4 FEUX NUS (4x6kw) ARMEN
FOLIO	2/2	FACADE 800 - ENSEMBLE GAZ
Plan réalisé le	27/08/2009	Par : Y.Champion
Dernière date de modif :	-	Par : -
SA CAPIC AVENUE DES SPORTS 29556 QUIMPER CEDEX 9 TEL:02.98.64.77.00- FAX 02.98.52.06.47		